



# Danskernes Historie Online

Danske Slægtsforskeres Bibliotek

## Dette værk er downloadet fra Danskernes Historie Online

**Danskernes Historie Online** er Danmarks største digitaliseringsprojekt af litteratur inden for emner som personalhistorie, lokalhistorie og slægtsforskning. Biblioteket hører under den almennyttige forening Danske Slægtsforskere. Vi bevarer vores fælles kulturarv, digitaliserer den og stiller den til rådighed for alle interesserede.

### Støt Danskernes Historie Online - Bliv sponsor

Som sponsor i biblioteket opnår du en række fordele. Læs mere om fordele og sponsorat her: <https://slaegtsbibliotek.dk/sponsorat>

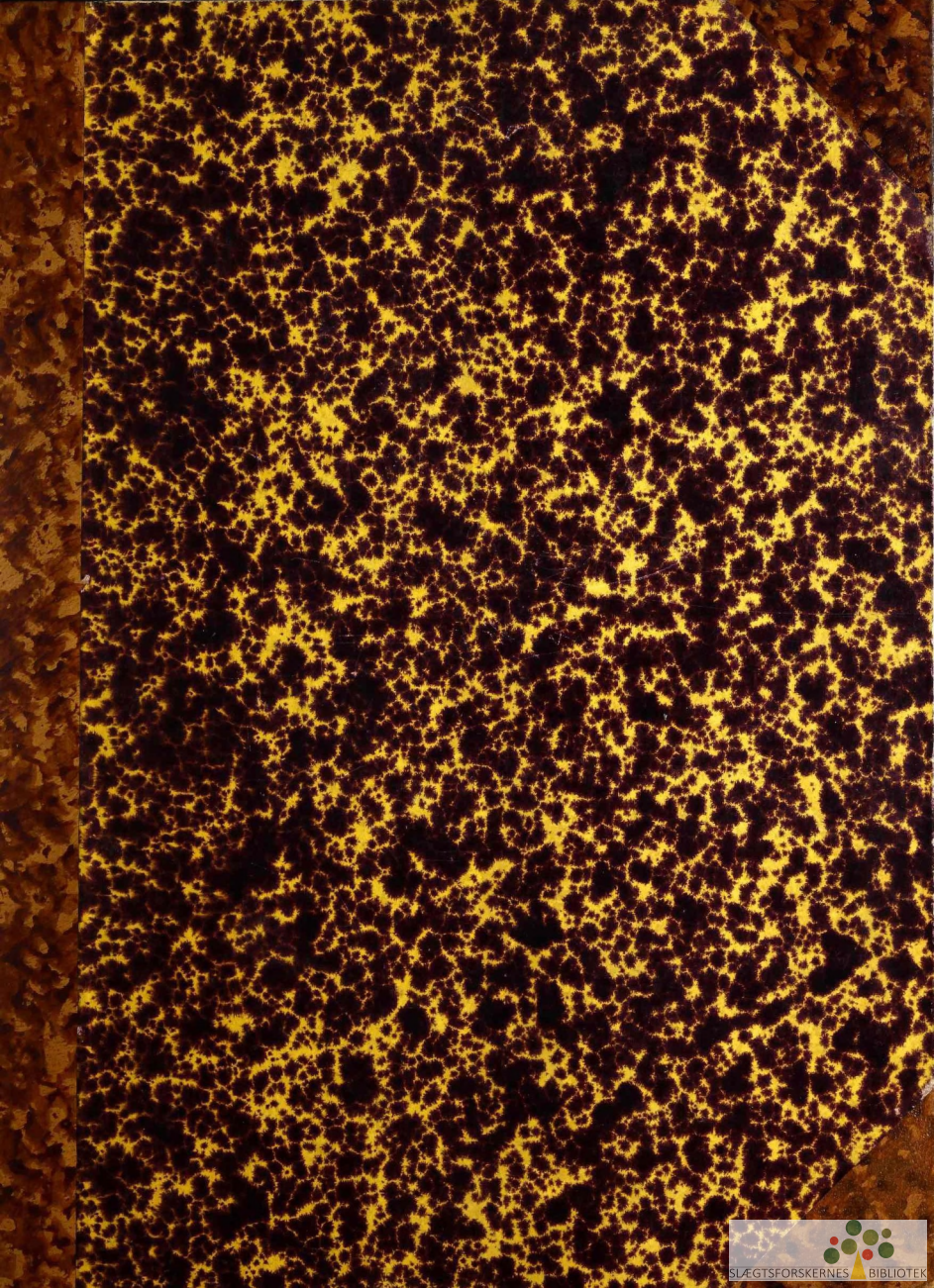
### Ophavsret

Biblioteket indeholder værker både med og uden ophavsret. For værker, som er omfattet af ophavsret, må PDF-filen kun benyttes til personligt brug.

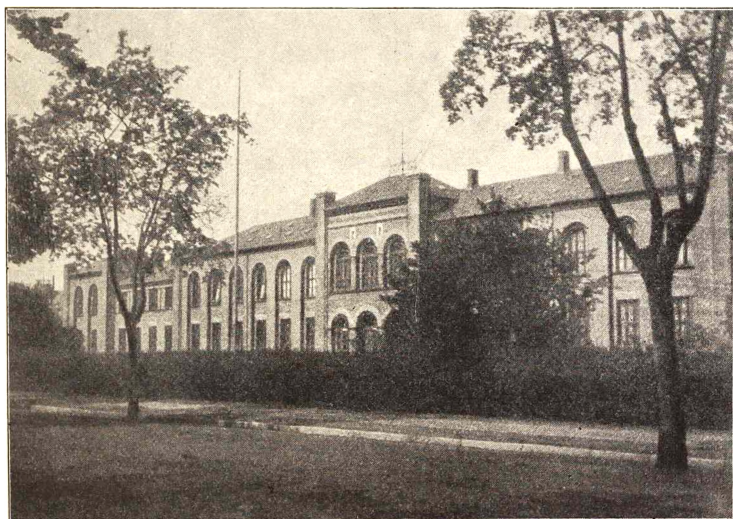
### Links

Slægtsforskeres Bibliotek: <https://slaegtsbibliotek.dk>

Danske Slægtsforskere: <https://slaegt.dk>



FORTEGNELSE  
OVER  
DANSKE LANDBRUGSKANDIDATER  
DERES VIRKSOMHED OG ADRESSER.



UDGIVET AF FORENINGEN AF DANSKE LANDBRUGSKANDIDATER.  
UDARBEJDET AF FORENINGENS SEKRETÆR.

KØBENHAVN.  
I. COHENS BOGTRYKKERIER.  
- GEORG A. BACH. -  
1897.

## Forord.

---

Ved den kgl. Veterinær- og Landbohøjskoles 25 Aars Jubilæum i 1883 udsendte Højskolen „Fortegnelse over de afgaaede Kandidater samt Direktører, Lærere og Assisterter ved den kgl. Veterinær- og Landbohøjskole 1858—83“. Denne Fortegnelse indeholdt tillige Oplysning om Kandidaternes Opholdssteder og Virksomhed. Da disse Oplysninger nu efter 14 Aars Forløb til Dels ere værdiløse, og da der i det nævnte Tidsrum er demitteret et stort Antal Landbrugskandidater, om hvis Færd der ikke foreligger nogen samlet Redegørelse, har man anset det for ønskeligt, saavel for Landbrugskandidaterne i Almindelighed som for vor Forening og dennes Virksomhed i Særdeleshed, at kunne meddele en Fortegnelse over alle danske Landbrugskandidater med Oplysning om deres Gerning og Vilkaar i den siden deres Demission forløbne Tid.

Meddelelserne om Navn, Fødested og Afgangsaar stamme fra Landbohøjskolens Indskrivnings- og Eksamensprotokoller. De øvrige Oplysninger ere indhentede ad privat Vej.

Ved det Arbejde, der gik forud for Dannelsen af Foreningen i Slutningen af 1896, skaffedes Rede paa en Mængde Adresser. Disse Oplysninger ere senere supplerede ifølge udsendte Lister over de paagældende Mænd og paa anden Maade; men der

savnes endnu Adresser til enkelte Landbrugskandidater, om hvilke der i øvrigt foreligger spredte Oplysninger. Endvidere er der, med Henblik paa nærværende Fortegnelse, udsendt Opfordring til Landbrugskandidaterne om at meddele en kort Fremstilling af deres tidligere og nuværende Virksomhed med Hensyn til dennes Art og Varighed. Denne Anmodning er besvaret fra mange Sider, og de paagældende Oplysninger findes — saa vidt Pladsen har tilladt det — i Fortegnelsen. Hvor disse direkte Meddelelser ikke ere modtagne, har man tilladt sig at benytte de ad anden Vej indhentede eller alt foreliggende Oplysninger. Da det maa anses for særlig vigtigt, at der fremtidig vaages over, at ingen Adresser gaa tabt, forventer man, at d'Hrr. Landbrugskandidater stadig ville holde Foreningens Sekretær underrettet om deres Opholdssted.

### **Foreningen af danske Landbrugskandidater**

i August 1897.

# Statistisk Oversigt

## over danske Landbrugskandidaters Antal, Opholdssteder og Livsstillinger.

1856—1897.

Nærværende Fortegnelse omfatter alle Landbrugskandidater — saavel dansk fødte som Udlændinge — der have aflagt Eksamen ved *Den polytekniske Lærestalt* indtil 1858 eller ved *Den kgl. Veterinær- og Landbohøjskole*, som traadte i Virksomhed den 25. August 1858.

Den første Landbrugskandidat, *N. P. J. Buus*, demitteredes 1856. I April 1897 aflagde det sidste Hold Eksamen, og de afgaaede Kandidaters samlede Antal var da 467.

*De demitteredes Antal var de enkelte Aar følgende:*

	1860: 8	1870: 7	1880: 15	1890: 20
	1861: 4	1871: 10	1881: 12	1891: 17
	1862: 9	1872: 14	1882: 13	1892: 11
	1863: 5	1873: 16	1883: 13	1893: 12
	1864: 6	1874: 16	1884: 13	1894: 9
	1865: 1	1875: 10	1885: 17	1895: 15
1856: 1	1866: 6	1876: 20	1886: 10	1896: 9
1857: 3	1867: 6	1877: 21	1887: 18	1897: 18
1858: 1	1868: 6	1878: 10	1888: 15	
1859: „	1869: 13	1879: 24	1889: 13	

---

1860: 5; 1860-70: 64; 1870-80: 148; 1880-90: 139; 1890-97: 111.

I alt:

1860: 5, 1870: 69, 1880: 217, 1890: 356, 1897: 467.

Ifølge de Oplysninger, der foreligge, ere *31 Kandidater døde*.  
*De levendes Antal er saaledes 436.*

Heraf have	375	Ophold i Danmark;	Adresse ukendt for	1
—	—	4 — i Sønderjylland;	—	—
—	—	15 — i Norge, Sverige og Finland;	—	—
—	—	9 — i det øvrige Europa;	—	—
—	—	12 — i Amerika;	—	—
—	—	3 — i Australien;	—	—
For 18 er Opholdsstedet	ubekendt;	—	—	—

I alt 436.

Adresserne ukendte for i alt 38.

*Fordeelingen af Landbrugskandidaterne efter deres nuværende  
 Livsstillinger er følgende:*

Ejere af Landejendomme	101
Forpagtere af do.	43
Bestyrere af do.	47
I det officielle Landbrugs Tjeneste	45
Forstandere og Lærere ved Landboskoler	42
Ejere og Bestyrere af Mejerier	14
Landinspektører	9
Dyrlæger	20
Ved Handel og Industri	19
I andre Stillingen udenfor Landbruget	30
Uden Erhverv	16
Ubekendt Erhverv	50

436.

Det fremgaar heraf at:

321 Landbrugskandidater eller 74 % vides at være knyttede til  
 Landbruget\*), nemlig:

\*) Af disse ere 190 eller 60 % nu Medlemmer af Foreningen.

- 191 eller 44 % til det praktiske Landbrug,  
87 eller 20 % til Konsulentvirksomhed, Foreningsvirksomhed  
og Undervisning, og  
43 eller 10 % virke paa anden Maade i Landbrugets Tjeneste;  
49 Landbrugskandidater eller 11 % ere knyttede til andre Er-  
hverv, og  
66 eller 15 % dels ere uden Erhverv, dels og navnlig have  
Stillinger, som endnu ikke ere Foreningen bekendte.



## Forkortelser og Betegnelser.

---

F. betegner Fødested.

Dem. — Demissionsaar.

*Kursiv* — *nuværende Stilling og Adresse.*

\* — at Vedkommende er Medlem af Foreningen af danske  
Landbrugskandidater.

---

# Alfabetisk Fortegnelse

## over danske Landbrugskandidater, deres Virksomhed og Adresser.

1856—1897.

- 1 **\*Aagesen, N. P.** F. København. Dem. 1884. Assistent ved det landøkonomiske Forsøgslaboratorium, København. *Forpagter af Søholt pr. Bursø.*
- 2 **Abrahams, A. P. C.** F. København. Dem. 1860. Ejer af Højagergaard ved Slangerup. Raadmand i København. *Løjtnant, Justitsraad, Chef for Begravelseskontoret og Kirkegaardsvæsenet (R.\* DM. pp.), Vestervoldgade 96, København.*
- 3 **\*Adolph, O. E.** F. København. Dem. 1879. 1882 *Godsejer til Bodal pr. Sorø.*
- 4 **\*Ahlefeldt-Laurvigen, F. Greve.** F. København. Dem. 1895. 1895—96 Forvalter paa Fovslet ved Kolding. 1897 *Forpagter af Bellingegaard pr. Nykjøbing F.*
- 5 **Ammitzbøll, A.** F. Aalborg. Dem. 1884. *Forpagter af Postgaarden pr. Aalborg.*
- 6 **Ammitzbøll, C.** F. Nørlund ved Aalborg. Dem. 1876. 1877—80 Forvalter paa forskellige større Gaarde. 1880 *Proprietær til Marienborg pr. Horsens.*

- 7 **Ammitzbøll, S. F.** F. Klagsmølle ved Horsens. Dem. 1876. Ejer af Hygum Mølle ved Jellinge. Forpagter af Rosenlund ved Horsens. 1892 *Klagsmølle pr. Horsens.*
- 8 \***Andersen, A. N.** F. Huusby ved Assens. Dem. 1876. *Sekretær ved Fyns Stifts patriotiske Selskab og Forstander for samme Selskabs Landbrugsskole, Landinspektør (R\*. FM.), Odense.*
- 9 **Andersen, C. F.** F. Ringkloster ved Skanderborg. Dem. 1871. *Ejer af Ringkloster pr. Skanderborg.*
- 10 **Andersen, C. H.** F. Gunderslevholm ved Næstved. Dem. 1879. Ansat ved Sukkerfabrikkerne paa Lolland. — *Bestyrer af Pollerup Saftstation pr. Stege.*
- 11 **Andersen, H. P.** F. Veterslev ved Ringsted. Dem. 1875. *Landinspektør, Kohlersvej 76, København C.*
- 12 **Andersen, N. Foghsgaard.** F. Herskind ved Aarhus. Dem. 1887. Lærer ved Tune Landboskole. 1896 *Lærer ved Ødum Landboskole pr. Hadsten.*
- 13 **Andersen, O. S.** F. København. Dem. 1866. *Fabrikant (Dan) Kirkerej 8, Valby.*
- 14 **Andersen, S. P.** F. Avedøre ved Glostrup. Dem. 1890. *Rejst til Australien.*
- 15 **Andersen, W.** F. Høgholt ved Hjørring. Dem. 1884.
- 16 \***Appel, A.** F. Tønder, Sønderjylland. Dem. 1884. *Dyr-læge, Statskonsulent i Husdyrbrug, Aarhus.*
- 17 **Appel, H.** F. Tønder, Sønderjylland. Dem. 1882. 1882 – 86 Lærer ved Faurbogaard Landboskole. 1886 *Lærer ved Dalum Landboskole* og 1889 *Sekretær for »Dansk Mejeristforening«.* *Medredaktør af »Mælkeritidende«, Dalum pr. Odense.*
- 18 **Bagge, J. H.** F. Rosted ved Slagelse. Dem. 1874. 1883 *Medredaktør af »Vort Landbrug«, Rathssacksvej 4, København V.*
- 19 \***Bagger, W.** F. Aalstrup, Lolland. Dem. 1891. Inspektør, Oberklehnen ved Korschen. *Culturtechniker, Alter Garten 52, Königsberg i Preussen.*

- 20 **Balslev, C. A.** F. Ribe. Dem. 1876. *Landinspektør, Proprietær til Rolles Mølle pr. Lunderskov.*
- 21 **Bangert, C. G.** F. København. Dem. 1871. *Fuldmægtig i Østifternes Kreditforening i København.*
- 22 **\*Bay, H. L.** F. Nakskov. Dem. 1863. 1863—66 Forvalter paa Svenstrup. 1866—71 Forvalter paa Rolykkegaard og 1871 *Proprietær til Rolykkegaard pr. Nakskov.*
- 23 **\*Bech, N.** F. Sønder Farup ved Ribe. Dem. 1889. 1890 *Assistent ved det landøkonomiske Forsøgslaboratorium i København, Adresse: Skorbryn pr. Odense.*
- 24 **\*Benthin, C. N.** F. Aunø ved Vordingborg. Dem. 1889. *Proprietær til Enehøje ved Nakskov.*
- 25 **Bergsøe, S. A.** F. København. Dem. 1862. Ejer af Andigaard indtil 1878. 1878—84 Assistent i Statistisk Bureau. 1887 Cand. theol. Præst i Sønder Tranders, Aalborg og Munkebjergby ved Sorø. *Død 1896.*
- 26 **\*Berthelsen, H. C.** F. Hellerup ved Odense. Dem. 1873. 1875—78 Forvalter paa Hellerup ved Pederstrup og Berritsgaard ved Saxkøbing. 1878—84 Forvalter paa Nislevgaard og 1884 *Forpagter af Nislevgaard pr. Otterup.*
- 27 **Berthelsen, L. C.** F. Hellerup ved Odense. Dem. 1878. *Forpagter af Frisenvold ved Randers. Død 1891.*
- 28 **Bidstrup, L. F.** F. Nørregaard ved Rønne. Dem. 1872. *Forvalter. Død ung.*
- 29 **Bidstrup, A. Koefoed.** F. Bodilsker ved Nexø. Dem. 1896. *Bodilsker pr. Nexø.*
- 30 **Bille-Brahe, P. V. Baron.** F. København. Dem. 1878. *Hofjærgemester, Ejer af Holgershaab pr. Nørre-Alsler.*
- 31 **\*Bille, C. A.** F. København. Dem. 1886. 1895 *Forpagter af Gyldenholm pr. Slagelse.*
- 32 **\*Bing, A. J.** F. København. Dem. 1871. Ejer af Mullerup ved Slagelse. 1893 *Konsulent ved Sorø Amts landøkonomiske Selskab, Slagelse.*

- 33 **Bjergager, C. H. E.** F. København. Dem. 1863. Forpagter af Rødevejrmøllegaard ved København. *Død.*
- 34 **Boeck, H. D. C.** F. Holbæk. Dem. 1889. *Madrigs Alle 6, København V.*
- 35 **\*Bohn, P. E.** F. København. Dem. 1870. 1874 *Proprietær til Flensborggaard pr. Ringsted.* 1887 *Landrævenskommisær.* 1893 *Formand for »Midtsjællands Herregaardsmejeri«.*
- 36 **Bokelmann, F. W. A. S.** F. Nebbelunde, Lolland. Dem. 1864. *Forpagter af Nørregaard (R\*) pr. Særkjøbing.*
- 37 **Bonke, H. P. Hansen.** F. Skovnæs ved Nakskov. Dem. 1877. *Meieribestyrer, Gaardejer, Vesterborg Skorhuse pr. Nakskov.*
- 38 **Borries, C. P.** F. Søholm ved Køge. Dem. 1879. *Solitudevei 1, København.*
- 39 **Boserup, D. V.** F. Frerslev ved Haslev. Dem. 1892. *Adresse: Læge Boserup, Haslev.*
- 40 **\*Branth, C. V.** F. Klarupgaard ved Aalborg. Dem. 1873. 1873—79 *Forvalter paa Langholt, Buderupholm og Hals Ladegaard.* 1880 *Ejer af Kjærager pr. Aalborg.* 1891 *tillige Ejer af Klarupgaard pr. Aalborg.* 1888 *Landrævenskommisær, Statsdyrskuekommisær og Formand for Hingsteskuekommissionerne i Hjørring og Aalborg Amter.* 1894 *Tiendekommisær.*
- 41 **Branth, H. B.** F. Høstemark ved Aalborg. Dem. 1867. *Formand for Foreningen af jydsk Landboforeningers Udvalg for Husdyravl og Husdyrbrug. Godsejer til Sønder Elkjær (R\*) pr. Sulsted.*
- 42 **\*Brasch, A. H.** F. Aarhus. Dem. 1890. *Frederiksgade 78, Aarhus.*
- 43 **\*Brink-Lassen, J.** F. Nyrup ved Nibe. Dem. 1881. 1881—88 *Lærer ved Faurbogaard Landboskole.* 1888 *Konsulent ved Gl. Roskilde Amts Landboforeninger.* 1896 *Forstander for Tune Landboskole pr. Taastrup.*

- 44 **Brix, A. E. F.** Aalborg. Dem. 1873. *Proprietør til Landlyst pr. Thisted.*
- 45 **Bruun, A. W. E. F.** Holmstrup ved Slagelse. Dem. 1872. *Landinspektør, Terndrup.*
- 46 **Buhl, N. Hansen.** F. Bramdrup ved Kolding. Dem. 1869. *Gaardejer i Aadum pr. Tarm.*
- 47 **\*Burgaard, C. C. F.** Bur ved Holstebro. Dem. 1895. 1895—96 Lærer for Landbrugslærlingene paa Tybrind ved Ejby. 1896—97 Lærer ved Malling Landboskole. 1897 *Forvalter paa Maalørgaard pr. Maalør.*
- 48 **\*Buus, J. C. C. F.** Rosvang ved Thisted. Dem. 1892. 1893—97 Forvalter paa forskellige Gaarde, sidst paa Tranekjær, Langeland. Adresse: *Ladegaardsvei 9 B, København V.*
- 49 **Buus, N. P. J. F.** Kratgaard ved Løgstør. Dem. 1856. Forvalter paa Ourupgaard og Gjedsersgaard. 1867—86 Inspektør paa Rosvang ved Sjørring. Formand for Thylands landøkonomiske Selskab. Formand i Foreningen af jydsk Landboforeningers Udvalg for Husdyrbrug. *Død 1886.*
- 50 **Bäncke, G. E. C. F.** København. Dem. 1890. *Forpagter af Foussingø pr. Randers.*
- 51 **Børup, R. J. Petersen.** F. Børup ved Aarhus. Dem. 1873. *Lærer ved Landboskolen ved Lyngby.*
- 52 **Carstensen, C. E. A. F.** i København. Dem. 1872. Forpagter i Skaane. Adresse: *København.*
- 53 **Carstens, V. H. S. F.** Cappel i Slesvig. Dem. 1880. *Grosserer i Ylst, Sneek, Friesland, Holland.*
- 54 **\*Christensen, C. F.** Ørslev ved Slagelse. Dem. 1869. 1871 *Lærer ved Tune Landboskole pr. Taastrup.* 1882 *Medredaktør af »Vort Landbrug«.* 1880 *Formand for Ramsø-Tune Herreders Landboforening.*
- 55 **Christensen, H. T. F.** København. Dem. 1869. *Løjtnant.*

- 56 **Christensen, I. F.** Fjeldingbjerg ved Stoholm. Dem. 1895.  
*Lærer ved Ask Højskole pr. Malling.*
- 57 \***Christensen, J. F.** Kirkestillinge ved Slagelse. Dem. 1895.  
*Assistent ved Forsøgsstationen ved Lyngby.*
- 58 **Christensen, J. A. F.** Væde ved Odense. Dem. 1897.  
*Lykkesholms Allé 22, København V.*
- 59 **Christensen, O. F.** Malmø. Dem. 1897. *Næstred Mejeri, Næstred.*
- 60 \***Christensen, O. F. F.** Kirkestillinge ved Slagelse. Dem. 1882.  
*Lærer ved Tune Landboskole pr. Taastrup.*
- 61 **Christensen, P. F.** Oppesundby ved Frederikssund. Dem. 1874.  
*Gaardejer ved Laholm i Skaane.*
- 62 \***Christensen, R. P. F.** Gernmark ved Silkeborg. Dem. 1894.  
*Helledig pr. Silkeborg.*
- 63 \***Christiansen, F. E. V. F.** København. Dem. 1888. *Assistent ved Den kgl. Veterinær- og Landbohøjskole, København V.*
- 64 **Christiansen, J. R. F.** Sireköping i Sverige. Dem. 1876.  
*Godsejer ved Sireköping i Sverige.*
- 65 **Christiansen, K. F.** Vester Egense ved Bogense. Dem. 1879.
- 66 **Clausager, H. K. J. F.** Sæding ved Skjern. Dem. 1895.  
*Lærer ved Dalum Landboskole pr. Odense.*
- 67 \***la Cour, A. P. F.** Nimtofte ved Grenaa. Dem. 1862. *Forstander for den Classenske Agerbrugsskole paa Næsgaard (R\*) pr. Stubbekøbing.*
- 68 **la Cour, H. C. D. F.** Skjærsø ved Ebeltoft. Dem. 1862.  
*Proprietær til Trinderup (R\*) pr. Hobro.*
- 69 \***la Cour, J. C. F.** Skjærsø ved Ebeltoft. Dem. 1857. 1858—  
67 Assistent ved Landbohøjskolen. 1875—91 Sekretær ved Det kgl. d. Landhusholdningsselskab. 1867 *Redaktør af »Tidsskrift for Landøkonomi«.* 1891 *Præsident i Det kgl. d. Landhusholdningsselskab. Landbrugsministeriets Tilsynsførende med Landbrugets Udførselsforhold. Formand for Københavns Amts Landboforening. Ejer af Brede Lade-*

- gaard ved Lyngby. 1867 Forstander for Lyngby Landbo-skole. Kaptajn (R.\* DM. FM. p p), Lyngby.
- 70 \***la Cour, P. B. F.** Lyngby. Dem. 1891. *Forpagter af Brede Ladegaard pr. Lyngby.*
- 71 **Crone, C. J. F.** Jellinge ved Vejle. Dem. 1877. *Møllejer, Thingstedholm pr. Horsens.*
- 72 **Dahlerup, V. F.** København. Dem. 1871. Proprietær til Gothersgave ved Nakskov. *Slagelsegade 14, København Ø.*
- 73 \***Dall, I. Nissen.** F. Naalskjærgaard ved Haderslev. Dem. 1874. Gaardejer i Skanderup ved Vamdrup. *Statskonsulent i Mejeribrug, Fredericia.*
- 74 \***Dall, M. F.** Paarup ved Løgumkloster. Dem. 1873. Forpagter af Rødevejmøllegaard ved København. *Forpagter, Braadsø pr. Assens.*
- 75 **Danchell, E. H. H. F.** London. Dem. 1897. *Hollandske Mølle pr. Helsingør.*
- 76 \***Daugbjerg, N. Petersen.** F. Vroue ved Skive. Dem. 1893. *Lærer ved Vestbirk Højskole pr. Østbirk.*
- 77 \***Davidson, S. F.** Asminderup ved Holbæk. Dem. 1888. *Mejeribestyrer, »Fuglebæk« pr. Borup.*
- 78 **Dolmer, P. Petersen.** F. Voldby ved Grenaa. Dem. 1881. *Dyrlæge i Uggerløse pr. Holbæk.*
- 79 \***Effersø, R. C. F.** Trangisvaag paa Færøerne. Dem. 1879. Forvalter i Sverige. *Formand for Færøernes Landboforening, Redaktør, Konsulent, Thorshavn paa Færøerne.*
- 80 \***Egede, M. C. H. F.** Vordingborg. Dem. 1886. 1887—88 Forvalter paa Vemmetofte ved Faxe og Snertingegaard ved Lundby. 1888—95. Forvalter paa Lundbygaard ved Lundby. 1895 *Forpagter af Kjærup pr. Ringsted.*
- 81 **Engelstoff, P. Th.** F. København. Dem. 1873. Famulus ved Bispeembedet i Odense. *Forstander for Graubrødre Hospital i Odense.*



- 82 \***Erhardi, N. S.** F. Kongsgaard ved Ebeltoft. Dem. 1878.  
Formand for Mols og Sønder Herreds Landboforening.  
Bestyrer, senere *Forpagter af Kongsgaard pr. Ebeltoft.*
- 83 **Eriksen, E. F.** Barritskov ved Horsens. Dem. 1893.  
Adresse: *Vejle.*
- 84 **Espersen, H.** F. Brøndum ved Skive. Dem. 1879. Lærer  
ved Lumby Landboskole ved Odense. *Aaby pr. Aarhus.*
- 85 \***Fabricius, L. F. O.** F. Korsebølle, Langeland. Dem. 1892.  
*Inspektør paa Fredsholm ved Nakskov.*
- 86 **Fabricius, V. F.** Bramminge ved Ribe. Dem. 1862. Løjtnant,  
Proprietær til Bramminge ved Ribe. *Død i København 1889.*
- 87 **Fahnøe, C. J. F.** København. Dem. 1870.
- 88 \***Feilberg, A. J. F.** Søborg ved Esrom. Dem. 1895. 1895—96  
Assistent, Tranekjær, Langeland. 1896—97 Forvalter paa  
Spedalsø ved Horsens. 1897 *Assistent ved Det danske Hedeselskab, Aarhus.*
- 89 \***Feilberg, P. B.** F. Alslev ved Varde. Dem. 1858. Inspektør  
ved den udtørrede Søborg Sø i Nordsjælland. 1896 *Forpagter af Søborggaard ved Esrom. Statens Tilsynsførende med Hedeselskabets Mosekultur- og Engrandingsanlæg. Formand for »Foreningen af danske Landbrugs-kandidater«.* Løjtnant. (R\* pp), Søborg pr. Esrom.
- 90 \***Fenger, C. M.** F. København. Dem. 1885. *Mejeriejer i Marslev.*
- 91 \***Fenger, J.** F. Askov. Dem. 1896. 1896—97 Lærer ved  
Bælum Realskole ved Aalborg. *Bolbro pr. Odense.*
- 92 **Finnemann, C.** F. Lunderskov ved Kolding. Dem. 1871.
- 93 \***Fleischer, C. O.** F. Helsingør. Dem. 1895. 1896 *Bestyrer af Arleholmgård pr. Fredensborg.*
- 94 **Flensborg, N. T.** F. Ravnholt ved Lunderskov. Dem. 1886.  
*Forpagter af N. Stenderupgaard, Ellang pr. Kolding.*

- 95 **Fog, L. S.** F. Bannerslund ved Frederikshavn. Dem. 1866.  
*Sekretær, Dragsholm pr. Scinninge.*
- 96 **\*v. Folsach, C. C.** F. Hjortshøjlund ved Aarhus. Dem. 1890.  
1893—94 Bestyrer af Gjessinggaard og 1894 *Godsejer til  
Gjessinggaard pr. Randers. Løjtnant.*
- 97 **Forsberg, A. A. H.** F. Bandholm. Dem. 1868. 1871—75  
Assistent ved Landbohøjskolen. Forvalter paa Lønstorp i  
Skaane. *Assistent ved Alm. Hospital i København.*
- 98 **Frandsen, F. C. C.** F. Gudum ved Slagelse. Dem. 1891.  
*Gaardejer i Tjørnehunde pr. Slagelse.*
- 99 **Frederichsen, J. M. V.** F. Kjørstrup ved Holeby. Dem. 1886.  
*Forpagter, Kjørstrup pr. Holeby.*
- 100 **\*Frederiksen, C. E.** F. Fuglsang, Nykøbing F. Dem. 1862.  
1863—66 Bestyrer og 1866—72 Ejer af Nøbbøllegaard  
ved Maribo. Landøkn. Leder af Sukkerfabrikken „Lolland“.  
Et Aar Bestyrer af Københavns Mælkeforsyning. 1880  
*Medredaktør af „Ugeskrift for Landmænd“.* 1882 *Konsu-  
lent for de danske Sukkerfabrikker, (R\*) Nakskov.*
- 101 **Frederiksen, F. C.** F. Slagelse. Dem. 1874. *Købmand i Slagelse.*
- 102 **Frederiksen, J. D.** F. Fuglsang ved Nykøbing F. Dem.  
1866. Ejer af Baadesgaard ved Nakskov indtil 1872.  
1872—77 Direktør for Sukkerfabrikken „Lolland“. 1877  
*Bestyrer af Etatsraad Chr. Hansens Fabrik for Smør- og  
Ostefarve i Little Falls N. Y., U. St. Nordamerika.*
- 103 **Frederiksen, N. G.** F. Rasted ved Saxkøbing. Dem. 1875.  
*Død ung.*
- 104 **\*Freuchen, C. L.** F. Nykirk, Slesvig. Dem. 1893. 1894  
*Klitplantør i Husby pr. Ulfborg.*
- 105 **Friis, C. S. L. T.** F. København. Dem. 1868. Forvalter,  
senere Ejer af Lille Købeløvgaard ved Nakskov. *Justits-  
raad, Odense.*
- 106 **\*Friis, F.** F. Aarhus. Dem. 1860. *Hofjægermester, Ejer af  
Duelund ved Viborg.* 1890 *Leder af det landøkonomiske*

- Forsøgslaboratorium. 1896 Direktør for Den kgl. Veterinær- og Landbohøjskole, (R.\* DM.) København V.*
- 107 \***Friis, J. F.** Lillerup ved Horsens. Dem. 1886. 1888—93 Forvalter paa Lyngbygaard. 1893 *Bestyrer af Lyngbygaard pr. Brabrand.*
- 108 **Friis, P. A. D. F.** Tværsted ved Hjørring. Dem. 1877. Mejerikonsulent i Skara i Sverige. *Husejer, Hollændervej 22, København V.*
- 109 **Friis, S. F.** Duelund ved Viborg. Dem. 1887. *Forpagter af Duelund pr. Kjellerup.*
- 110 \***From, B. M. F.** Malt ved Ribe. Dem. 1897. *Rosvang pr. Sjørring.*
- 111 **Frost, F. S. F.** Bælumgaard ved Bælum. Dem. 1897. *Hejstrupgaard pr. Ølstykke.*
- 112 **Frölich, L. J. F.** København. Dem. 1877. *Cand. polyt. Margarincinspektør i Odense.*
- 113 **Frølund, V. L. V. F.** København. Dem. 1874. *Grosserer, Absalonsgade 28, København V.*
- 114 **Fuglsang, J. Petersen.** F. Solkjær ved Haderslev. Dem. 1876. Gaardejer i Solkjær. *Gaardejer, Tørrsø pr. Otterup.*
- 115 **Gaarde, C. F.** Lerbæk ved Vejle. Dem. 1890. 1890—94 Lærer ved Ribe Mejeriskole. 1894—95 Lærer ved Ask Højskole. 1895 *Forstander, Vesterdal pr. Nørre-Aaby.*
- 116 **Gade, J. F. F.** København. Dem. 1880. *Assistent, Lirjægeralle 4, København Ø.*
- 117 \***Gedde, E. L. F.** Thyrsting i Jylland. Dem. 1896. *Bestyrer af Hreiselgaard pr. Jellinge.*
- 118 \***Goldschmidt, H. N. J. F.** København. Dem. 1880. *Cand. phil. Dyr læge. 1889 Lektor ved Den kgl. Veterinær- og Landbohøjskole, Vesterbrogade 61, København V.*
- 119 \***Gommesen, R. P. F.** Nordby paa Samsø. Dem. 1887. 1887 *Assistent ved det landøkonomiske Forsøgslaboratorium, København. Adresse: Thisted.*

- 120 **Greve, J. S. F.** Horne ved Faaborg. Dem. 1867. 1867—71 Assistent ved Landbohøjskolen. Ejer af Stenkjær ved Horsens. *Død 1881.*
- 121 **Grum, V. F.** København. Dem. 1872. Gaardejer ved Linköping i Sverige. *Hollændervej 12, København V.*
- 122 **Güldenchrone, O. T. C. Lensbaron.** F. Mariendal ved Aarhus. Dem. 1890. *Besidder af Baroniet Villhelmsborg pr. Maarslet.*
- 123 **\*Hage, H.** F. Nakskov. Dem. 1877. Medejer af „Dansk Markfrøhandel“. *Litterat, Kronprinsessegade 6, København K.*
- 124 **Halkier, N. G.** F. København. Dem. 1863. *Forpagter af Harlösa ved Löberöd i Skaane.*
- 125 **Hansen, A.** F. Karlsrunder ved Roskilde. Dem. 1877. Lærer ved Ladelund Landboskole. *Direktør for Horsens Andels-svineslagteri, Horsens.*
- 126 **\*Hansen, A. J.** F. Baaring ved Middelfart. Dem. 1883. Forvalter ved de danske Sukkerfabrikkers Avlsbrug. 1886—94 Assistent ved Askov Forsøgsstation. 1895 *Bestyrer af Forsøgsstationen i Vester Hassing.*
- 127 **Hansen, C.** F. Ulslev ved Nykøbing F. Dem. 1878.
- 128 **Hansen, C. J.** F. Krønge ved Maribo. Dem. 1892. *Rejst til Amerika.*
- 129 **\*Hansen, E.** F. Hundstofte ved Svendborg. Dem. 1891. *Bestyrer af Mejeriet „Krogkilde“ pr. Ærøskøbing.*
- 130 **\*Hansen, F.** F. Unerne ved Nykøbing S. Dem. 1883. Lærer ved Lyngby Landboskole og Askov Højskole. *Bestyrer af Forsøgsstationen ved Askov. 1893 Statskonsulent i Plankultur, Askov pr. Vejen.*
- 131 **Hansen, F. L.** F. Løgismose ved Assens. Dem. 1862. *Død ung.*
- 132 **Hansen, H.** F. Billum ved Varde. Dem. 1873. *Gaardejer i Føl i Slesvig.*
- 133 **Hansen, H.** F. Allerup Skovmark ved Svendborg. Dem. 1872. Landmand i Sverige.

- 134 \***Hansen, H.** F. Nestelsø ved Næstved. Dem. 1891. *Seminarist, Skydebanegade 8, København V.*
- 135 **Hansen, H.** F. Oppesundby ved Frederikssund. Dem. 1887. *Forpagter, Egebæksande pr. Frederikssund.*
- 136 **Hansen, H. C. M.** F. Østrup paa Fyn. Dem. 1897. *Daugaard pr. Daugaard.*
- 137 **Hansen, H. J. F.** Skuldeløv ved Frederikssund. Dem. 1893. *Skuldeløv pr. Frederikssund.*
- 138 **Hansen, Jak.** F. Thingtved ved Holbæk. Dem. 1877. *Forstander for Faurbogaard Landboskole. Formand for Kallundborg og Omegns Landboforening. Gaardejer, Forsinger pr. Kallundborg.*
- 139 **Hansen, J. C.** F. Maltbæk ved Ribe. Dem. 1880. *Landinspektør, Nørrebrogade 66, København N.*
- 140 \***Hansen, J. F. L. C.** F. Jydstrup ved Ringsted. Dem. 1889. *Forvalter paa Knabstrup. 1890—93 Assistent ved Landbohøjskolen. 1893—94 Forvalter paa Trollesminde ved Hillerød. 1895 Redaktør af »Tidsskrift for Hestearbejde«, Fiolstræde 21, København K.*
- 141 \***Hansen, J. J.** F. Veddum ved Hobro. Dem. 1893. 1893—94 *Lærer ved Bælum Real- og Højskole. 1895—96 Lærer ved Emdrupborg Landboskole ved København. 1896 paa Fortsættelseskursus ved Landbohøjskolen, København.*
- 142 **Hansen, J. P.** F. Hagelse ved Frederikssund. Dem. 1876. *Forvalter, senere Forpagter af Egebæksande pr. Sjørring.*
- 143 \***Hansen, K.** F. Tarm. Dem. 1888. 1888—90 *Lærer ved Ladelund Landboskole. 1890—93 Forsøgsleder ved Foreningen til Kulturplanternes Forbedring og Lærer ved Lyngby Landboskole. 1893 Bestyrer af Forsøgsstationen ved Lyngby og Statskonsulent i Plantekultur, Lyngby.*
- 144 \***Hansen, K. S.** F. Røddinge ved Stege. Dem. 1889. *Lærer ved Stenum Højskole pr. Vraa.*

- 145 **Hansen, L. F.** Bornholm. Dem. 1885. *Proprietær til Hjulmagergaard pr. Aakirkeby.*
- 146 **Hansen, M. N. F.** Helsved paa Langeland. Dem. 1880. Lærer ved Lustrupholm Højskole. *Gaardejer, Helsned pr. Humble.*
- 147 **Hansen, N. F.** Jandrup ved Varde. Dem. 1885. Lærer ved Dalum Landboskole. *Død 1887.*
- 148 **Hansen, N. A. F.** Sønderkongerslev ved Aalborg. Dem. 1879. Lærer ved Tune Landboskole. *Medredaktør af »Mælkeritidende«, Lærer ved Dalum Landboskole pr. Odense.*
- 149 **Hansen, N. P. F.** Ugelbølle ved Aarhus. Dem. 1878. Højskoleforstander, Gerløv ved Randers. *Fabrikant Vodrofftrærgale 4, København V.*
- 150 **Hansen, V. W. C. F.** København. Dem. 1866. *Proprietær til Pedersborg pr. Kolding.*
- 151 **\*Hanson, A. C. B. H. F.** København. Dem. 1895. *Bestyrer, Nørrevang pr. Væggerløse St.*
- 152 **Hass, F. C. F.** Frisenfeld ved Gjedser. Dem. 1897. *Forvalter paa Frisenfeld pr. Gjedser.*
- 153 **Hauch, K. E. V. F.** København. Dem. 1891. *Inspektør paa Dronninglund pr. Hjallerup.*
- 154 **Hee, P. H. F.** Benstrup ved Aarhus. Dem. 1877. Forpagter af Ands ved Rødkjærsbro. *Proprietær til Noruplund pr. Tirstrup.*
- 155 **\*Heiberg, C. V. Th. F.** København. Dem. 1868. Forvalter, senere Forpagter af Ulstrup i Thy. Ejer af Bangsbo ved Frederikshavn. 1896 *Inspektør ved Den kgl. Veterinær- og Landbohøjskole, København.*
- 156 **Heide, H. P. F.** Bygholm ved Horsens. Dem. 1869. Forpagter af Bygholm Teglværk. *Proprietær til Kjærsgaard pr. Horsens.*
- 157 **Heilmann, G. W. F.** Bjerreby paa Taasinge. Dem. 1864. *Død ung.*

- 158 **Henrichsen, H. C.** F. Nørre-Bork ved Ringkøbing. Dem. 1890. *Rejst til Amerika.*
- 159 **Henrichsen, J.** F. Dollerup ved Flensborg. Dem. 1863.
- 160 **\*Henriques, A. L.** F. København. Dem. 1885. *Proprietær til Landsledgaard pr. Stege.*
- 161 **\*Heymann, N.** F. København. Dem. 1879. *Proprietær til Ragnesmilde og Røderejrmøllegaard pr. Glostrup.*
- 162 **Heyn, L. E.** F. Højer. Dem. 1892. *Rejst til New Zealand.*
- 63 **Hillmann, J.** F. Ramløsa i Sverige. Dem. 1874. *Landboskolebestyrer, Engelholm i Sverige.*
- 164 **Hjorth, N. C. G.** F. Thustrup ved Aalborg. Dem. 1878. *Forpagter paa Lindeborg. Proprietær til Store Bouet pr. Asaa.*
- 165 **\*Hoffmeyer, C. V.** F. København. Dem. 1886. *Proprietær til Skorlund pr. Fredensborg.*
- 166 **\*Holm, A.** F. Borchsmilde ved Horsens. Dem. 1885. 1885—90 Forvalter paa Erholm, Brolykke ved Kjerteminde og Borchsmilde ved Horsens. 1890 *Inspektor paa Mejlgaard pr. Grenaa. Løjtnant.*
- 167 **\*Holm, A. V.** F. København. Dem. 1887. *Proprietær til Lillerup pr. Horsens.*
- 168 **\*Holm, C. G.** F. København. Dem. 1894. 1896 *Proprietær til Bogogaard pr. Mauløv St.*
- 169 **\*Holm, C. O.** F. Ribberholt ved Frederikshavn. Dem. 1877 1881 *Proprietær til Eskjær pr. Frederikshavn.*
- 170 **Holm, H. F.** F. København. Dem. 1896. Adresse: *Inspektor Steinhagen, Pahlstorf, Teterow i Mecklenburg.*
- 171 **\*Holm, M. S.** F. Vadstrup paa Samsø. Dem. 1880. *Formand for Samsø Landboforening. Proprietær til Madebjerggaard pr. Tranebjerg, Samsø.*
- 172 **\*Holm, S. P. A.** F. Onsbjerg paa Samsø. Dem. 1888. Lærer ved Ladelund Landboskole ved Brørup. 1897 *Forstander for Forsing Landboskole pr. Kallundborg.*

- 173 **Holm, Th.** F. København. Dem. 1883. *Colonia Elisa, Casilla 48, Asuncion, Paraguay, Sydamerika.*
- 174 **Holm, V. H.** F. Ellingegaard ved Nykøbing S. Dem. 1875. Forvalter, senere *Proprietær til Ellingegaard pr. Nykøbing S.*
- 175 **Holstein-Holsteinborg, F. C. C. C. Lensgreve.** F. Holsteinborg ved Rude. Dem. 1880. Formand for Statsdyrskuekommissionen. *Hofjægermester, Holsteinborg (R.\*) pr. Rude.*
- 176 **\*Holstein, V.** F. København. Dem. 1884. *Proprietær til Hejnstrupgaard pr. Østykke.*
- 177 **\*Holst, O. A.** F. Svaneke. Dem. 1869. *Proprietær til Svanegaard pr. Svaneke.*
- 178 **Honnens, J. F.** F. København. Dem. 1897. *Bidstrup pr. Laurbjerg.*
- 179 **Hundebøl, A. Petersen.** F. Føl i Sønderjylland. Dem. 1896. *Lærer ved Ladelund Landboskole pr. Brørup.*
- 180 **\*Hvass, F. T.** F. Randrup ved Aalborg. Dem. 1864. 1864—70 Bestyrer, 1870—89 Forpagter og 1889 *Godsejer til Randrup pr. Aalborg. Jægermester.*
- 181 **Hällström, I. E.** F. Finland. Dem. 1888. *Forstander for Mejeri- og Landbrugsskolen i Simanannieni, Karelen, Finland.*
- 182 **\*Høeg, H. C. M.** F. Fredericia. Dem. 1892. *Mælkerikonsulent, Nordre Frihavnvej 43, København Ø.*
- 183 **\*Høffding, O. F.** F. København. Dem. 1869. *Forpagter af Strandegaard (R.\*) pr. Faxe.*
- 184 **\*Iversen, H.** F. Københoved ved Haderslev. Dem. 1872. Bestyrer af Dragebjerggaards Skole i Odsherred. *Korrespondent, Frederiksborggade 24, København K.*
- 185 **Jacobsen, F. C. H. M.** F. Kværkeby ved Ringsted. Dem. 1883.



- 186 \***Jacobsen, H. M.** F. Løgumkloster. Dem. 1860. 1863 *Proprietær til Kjørmark* og 1890 *Bestyrer af Margarinefabrikken i Brøns i Nordslesvig.*
- 187 **Jacobsen, J.** F. Østerby til Aarhus. Dem. 1879. *Dyrlæge i Beder pr. Aarhus.*
- 188 **Jacobsen, J.** F. Munkvolstrup ved Flensborg. Dem. 1869. 1866 *Lærer i Sallerup pr. Lundby St. Løjtnant.*
- 189 \***Jacobsen, J. E. R.** F. Thisted. Dem. 1892. 1892—96 Forvalter og 1896—97 Grosserer, Markfrøkontoret i København. 1897 *Konsulent ved Fællesforeningen for Danmarks Brugsforeninger, Vesterbrogade 29, København V.*
- 190 **Jacobsen, N. K.** F. Aarup Mølle ved Thisted. Dem. 1879. Forvalter ved Kolindsund. *Proprietær til Herlørgaard pr. Herløv.*
- 191 \***Jacobsen, N. M.** F. Randers. Dem. 1882. *Inspektør paa Strølam pr. Hillerød.*
- 192 **Jensen, H.** F. Flensborg. Dem. 1861. Tidligere Plantageforvalter i Vestindien. *Død.*
- 193 **Jensen-Blichkilde, J. A.** F. Store Arden ved Aalborg. Dem. 1881. Lærer paa Næsgaard ved Stubbekøbing. *Mejeriejer i Hostrup pr. Hobro.*
- 194 \***Jensen, K. Skou.** F. Grønnerup ved Gjedsted. Dem. 1896. 1896—97 Regnskabsfører paa Anhof ved Nyborg. — *Grønnerup pr. Gjedsted.*
- 195 **Jensen, J. C.** F. Østrupgaard ved Faaborg. Dem. 1861. *Proprietær til Stridsminde pr. Ry St. Aagade 50, København N.*
- 196 \***Jensen, J. P.** F. Olstrupgaard ved Skjelskør. Dem. 1876. 1876—81 Forvalter paa Skjoldnæsholm ved Ringsted. 1881 *Forpagter af Saltø pr. Karrebæksminde.*
- 197 **Jensen, J. P.** F. Nyborggaard ved Nørre-Sundby. Dem. 1878. Mejerist paa Dronninglund ved Hjallerup. *Nyborggaard pr. Nørre-Sundby.*

- 198 **Jensen, M. A.** F. Ibsker paa Bornholm. Dem. 1874. *Død ung.*
- 199 **Jensen, M. Frøslev.** F. Vestervig ved Thisted. Dem. 1882. Lærer ved Ladelund Landboskole. *Mejeriejer i Borre.*
- 200 **\*Jensen, N. F.** Viskinge ved Kallundborg. Dem. 1885. 1885—86 Lærer ved Sønderholm Højskole ved Nibe og Lustrupholm ved Ribe. 1886—97 Lærer ved Morsø Landbrugsskole. *Lodderup pr. Nykøbing M.*
- 201 **\*Jensen, N. A. S.** F. Vollerup ved Vraa. Dem. 1890. *Dyrlæge i Vraa.*
- 202 **\*Jensen, N. J. M.** F. Harrestedgaard ved Næstved. Dem. 1886. *Forpagter, Bødstrup pr. Slagelse.*
- 203 **Jespersen, J. F.** F. Stolby ved Aabenraa. Dem. 1873. *Død.*
- 204 **Jespersen, H. J.** F. Ondløse ved Holbæk. Dem. 1869. *Proprietær til Endrupholm pr. Bræmninge.*
- 205 **\*Jessen, H. L. G.** F. Vixnæs ved Saxkøbing. Dem. 1873. *Forpagter af Skaarupgaard pr. Aarhus.*
- 206 **Johansen, C. C.** F. Saltofte ved Sorø. Dem. 1879. Adresse: *Hestehandler Max Johansen, Slagelse.*
- 207 **Johansen, F. U.** F. Vivebrogaard ved Hadsund. Dem. 1887. *Rejst til Sydamerika.*
- 208 **Jonsson, G.** F. Segersted, Carlstad. Dem. 1868. Gaardejer i Skaane.
- 209 **Justesen, N.** F. Tørring ved Odder. Dem. 1881. Bogholder paa Lyngbygaard ved Aarhus. *Løjtnant, Ingeniør, Falkoneralle 4, København F.*
- 210 **Jørgensen, A.** F. Hyllinge ved Næstved. Dem. 1888. Lærer ved Emdrupborg Landbrugsskole. 1893 *Forstander for Fjellerød Højskole pr. Aalborg.*
- 211 **\*Jørgensen, E. O.** F. Vester Marie paa Bornholm. Dem. 1881. *Agent for Brødr. Bendix, København K.*
- 212 **Jørgensen, H. L.** F. Højetaastrup ved Roskilde. Dem. 1871.
- 213 **Jørgensen, J.** F. Horbeløv ved Stubbekøbing. Dem. 1879. *Dyrlæge i Stubbekøbing.*

- 214 \***Jørgensen J. E. V.** F. Christiania. Dem. 1883. Lærer ved Landboskolen ved Lyngby. *Inspektør ved Landhusholdningsselskabets Redskabs- og Maskinprøver. 1896 Forstander for Abed Højskole pr. Sølsted.*
- 215 **Jørgensen, J. P.** F. Lidstrup paa Falster. Dem. 1887. *Dyrlæge i Horreby pr. Eskildstrup.*
- 216 \***Jørgensen, L.** F. Middelfart. Dem. 1884. Ingeniør ved Hedeselskabet. 1892 *Inspektør paa Tranekjær pr. Tranekjær, Langeland.*
- 217 **Jørgensen, N.** F. Særslev ved Bogense. Dem. 1857. Cand. polyt. *Død 1859.*
- 218 **Jørgensen, S.** F. Vium ved Viborg. Dem. 1885. Mejerist paa Voergaard pr. Flauenskjold. *Bestyrer af Asaa Andelsmejeri pr. Asaa.*
- 219 **Jørgensen, S.** F. Risbølle ved Rødby. Dem. 1888. 1890—91 Forvalter paa Christianssæde ved Ryde. *Højbygaard pr. Rødby.*
- 220 **Kalkau, V. H.** F. Rosengaarden ved Ringsted. Dem. 1874. *Proprietær til Gundsøgaard pr. Roskilde.*
- 221 **Kerstens, V.** F. Bogø. Dem. 1892. Adresse: *Aalborg.*
- 222 \***Kinch, I. A. G.** F. Altona. Dem. 1886. *Godsejer til Bältaberga, Vallåkra i Sverige.*
- 223 \***Kjeldsen, C. Moesgaard.** F. Vejlbj ved Aarhus. Dem. 1890. 1891—92 ansat ved et Landbrugsselskab i Brasilien. 1894—96 Inspektør og 1896 *Godsejer til Lidsø og Bindernæs pr. Rødby.*
- 224 \***Kjeldsen, O. H.** F. Lerkenfeldt ved Østrup. Dem. 1873. Forvalter, senere *Proprietær til Lerkenfeldt pr. Østrup.*
- 225 **Kjærsgaard, J. P.** F. Ilshøj ved Randers. Dem. 1897. *Agent i København.*
- 226 \***Klarup, N. P. L.** F. Skagen. Dem. 1883. *Landinspektør i Hjørring.*

- 227 **Knudsen, H. F.** Hjortvad ved Ribe. Dem. 1878. Lærer.  
*Død ung.*
- 228 \***Knudsen, J. C. F.** Nykøbing M. Dem. 1876. *Proprietær til Bedholm pr. Aabybro.*
- 229 **Knuthsen, A. F.** Aastrup ved Ribe. Dem. 1883. *Forpagter, Lundbæk pr. Nibe.*
- 230 **Koefoed, C. A. F.** Skanderborg. Dem. 1875. *Godsinspektør i Rusland.*
- 231 **Kofoed, M. F.** Baasegaard paa Bornholm. Dem. 1862. *Proprietær til Pæregaard, Øster Larsker pr. Guldhjem.*
- 232 \***Koefoed, N. C. F.** Bornholm. Dem. 1893. 1893 *Forvalter paa Rygaard pr. Hellerup. Løjtnant.*
- 233 \***Koefoed, P. A. J. F.** Bornholm. Dem. 1891. *Frennegaard pr. Svanke.*
- 234 **Koskul, T. F. V. Baron.** F. Wiborg, Finland. Dem. 1888.
- 235 \***Kranold, R. U. R. F.** København. Dem. 1883. *Barløse pr. Assens.*
- 236 **Krestensen, A. T. F.** Oregaard ved Vordingborg. Dem. 1890. *Oregaard pr. Vordingborg.*
- 237 **Krieger, J. H. F.** Kastrupgaard paa Amager. Dem. 1888. *Kammerjunker, Isgaard pr. Grenaa.*
- 238 \***Kristensen, K. N. F.** Transbøll ved Varde. Dem. 1889. *Lærer ved Ladelund Landboskole pr. Brørup.*
- 239 **Kristensen, M. F.** Øster Snede ved Vejle. Dem. 1897. *Adresse: Gaardejer L. Frandsen, Gudum pr. Slagelse.*
- 240 **Kristiansen, R. F.** Lumby ved Odense. Dem. 1882. *Dyr-læge i Kildebrønde pr. Taastrup.*
- 241 **Kristoffersen, L. F.** Haastrup ved Faaborg. Dem. 1880. *Lærer ved Askov Højskole. Direktør for Andelssvine-slagteriet i Slagelse.*
- 242 **Krogh, H. D. C. V. F.** Slesvig. Dem. 1875. *Godsinspekt., Livland.*
- 243 \***Kromphardt, C. K. F.** København. Dem. 1876. *Forpagter, senere Proprietær til Buadesgaard pr. Nakskov.*

- 244 **Ladegaard, A.** F. Hørup ved Jellinge. Dem. 1890. *Dyrlæge i Jellinge.*
- 245 **Lange, M. J.** F. Grenaa. Dem. 1874. Forpagter af Balskov ved Aarhus. 1885—89 Ejer af Thestrup ved Hovedgaard. *Død 1890.*
- 246 **Lange, R. L. H. L.** F. Ørbækslunde ved Nyborg. Dem. 1880. *Løjtnant, Godscjer til Ørbækslunde pr. Ørbæk.*
- 247 **Larsen, C. C.** F. Tjørneby ved Nakskov. Dem. 1889. *Lærer ved Malling Landboskole pr. Malling.*
- 248 \***Larsen, H.** F. Tolsager ved Nykøbing S. Dem. 1872. 1872—74 Lærer ved Aagaard Landboskole i Oversø ved Flensborg. 1874—85 Lærer ved Hindholm Højskole. 1886—89 Lærer ved Københavns Højskole. 1890 *Forstander for Hindholm Højskole pr. Fuglebjerg.*
- 249 \***Larsen, H. C.** F. Braaby ved Sorø. Dem. 1893. 1893—95 Assistent ved Landbohøjskolen. 1895 *Kasserer ved Det kgl. d. Landhusholdningsselskab, Ved Stranden 14, København K.*
- 250 \***Larsen, H. G.** F. Alkestrup ved Holbæk. Dem. 1890. *Dyrlæge i Alkestrup pr. Snertinge.*
- 251 **Larsen-Hjortsø, P.** F. Aaside ved Præstø. Dem. 1877. *Dyrlæge i Aaside pr. Præstø.*
- 252 **Larsen, H. P.** F. Kalkerup ved Næstved. Dem. 1890. *Lærer ved Malling Landboskole pr. Malling.*
- 253 \***Larsen, J. C.** F. Ballerup. Dem. 1893. 1893—94 Lærer ved Børkop Højskole. 1894 *Lærer ved Landboskolen ved Lyngby.*
- 254 **Larsen, L. F.** Kørkendrup ved Nyborg. Dem. 1890. *Gaardejer i Ørbæk.*
- 255 **Larsen, N.** F. Dollerup ved Aalborg. Dem. 1874. *Politibetjent, Nørrebrogade 80, København N.*
- 256 \***Larsen, N.** F. Helsingø ved Hillerød. Dem. 1892. 1892—94 Lærer ved Dalbynder Fortsættelsesskole. 1894—96

- Lærer ved Vestbirk Højskole ved Horsens. 1897 *Lærer ved Forsinge Landboskole pr. Kallundborg.*
- 257 \***Laub, F. V. F.** Sludegaard ved Nyborg. Dem. 1871. 1872—74 Underforvalter paa Højbygaard og Forvalter paa Nøbbøllegaard under Sukkerfabrikken „Lolland“. 1874—75 Forvalter paa Høgnaløf ved Wexiø i Sverige. 1875 *Fæstet af Sludegaard pr. Nyborg.*
- 258 **Lauritzen, K. S. S. F.** Ærøskøbing. Dem. 1891. Forvalterske paa Strødam ved Hillerød. 1896 *Bageri-Bestyrelserinde i Ærøskøbing.*
- 259 **Lauritzen, V. J. S. F.** Rørvig ved Nykøbing S. Dem. 1871. *Rejst til Amerika.*
- 260 \***Leegaard, J. P. F.** Bedsted ved Thisted. Dem. 1873. Assistent ved Docent Fjords Forsøg. *Inspektør paa Rosvang pr. Sjørring.*
- 261 **de Lichtenberg, J. Honnens. F.** Bidstrup ved Aarhus. Dem. 1883. *Forpagter af Bidstrup pr. Laurbjerg.*
- 262 \***Lindhard, E. F.** Dalby ved Thureby. Dem. 1895. 1895 *Assistent ved Den kgl. Veterinær- og Landbohøjskole, København V.*
- 263 \***Lindholm, C. H. F.** Ullerslev ved Nakskov. Dem. 1873. *Konsulent for Maribo Amts økonomiske Selskab, Proprietær til Mosegaard pr. Nakskov.*
- 264 **Lorenzen, E. C. J. F.** København. Dem. 1872. *Proprietær til Birkholm pr. Herløv.*
- 265 **Lorenzen, J. M. F.** Østedgaard ved Fredericia. Dem. 1879. *Proprietær til Østedgaard pr. Fredericia.*
- 266 **Lotz, F. R. V. F.** Ussinggaard ved Horsens. Dem. 1877. Ejer af Barritsølund ved Ulstrup. *Proprietær til Glostrup pr. Nakskov.*
- 267 **Lowson, E. F.** Frederiksborg. Dem. 1879. *Løjtnant.*
- 268 \***Lund, A. V. F.** Nyraad ved Vordingborg. Dem. 1887. *Redaktør af Medlemsbladet for Præstø Amts Landboforening.*

- Assistent ved det landøkonomiske Forsøgslaboratorium, København V.*
- 269 **Lund, F. H.** F. Strandgaard ved Slagelse. Dem. 1875. Lærer. *Død ung.*
- 270 **Lund, I. F.** Christiania. Dem. 1887. *Død i Amerika.*
- 271 \***Lund, P. P.** F. Lambjerglund ved Sønderborg. Dem. 1870. 1874—77 Dyrslæge paa Als. 1877 *Dyrslæge og Forpagter af Bjerrebo pr. Brædstrup.*
- 272 \***Lunde, S. Nielsen.** F. Sudegaard i Bølling ved Skjern. Dem. 1890. 1891—97 Lærer ved Lyngby Landboskole. 1893 *Assistent ved Forsøgsstationen ved Lyngby.*
- 273 \***Lunøe, S. M.** F. Birkelund ved Grenaa. Dem. 1873. *Inspektør ved Kolindsund, Fannerup pr. Kolind.*
- 274 **Lütken, O. D. L.** F. Nykøbing F. Dem. 1884. Forvalter paa Bregentved. 1887 *rejst til Amerika.*
- 275 \***Maar, V. E.** F. Odense. Dem. 1870. 1875—88 Assistent ved Landbohøjskolen. *Cand. polit., Professor ved Den kgl. Veterinær- og Landbohøjskole, Frederiksberg Alle 13 A, København V.*
- 276 **Mackeprang, J. B.** F. Julsberg ved Nyborg. Dem. 1876. *Landinspektør i Odense.*
- 277 **Madsen, A.** F. Serdrup ved Slagelse. Dem. 1875. Forstander for Ondløse Højskole. *Journalist ved „Aftenbladet“, København.*
- 278 \***Madsen, A.** F. Hellerø ved Thisted. Dem. 1894. 1894 *Lærer ved Børkop Højskole pr. Børkop.*
- 279 \***Mygdal, A. Madsen.** F. Mygdal ved Hjørring. Dem. 1895. 1895—97 Assistent paa Tystofte Forsøgsstation ved Skjelskør. 1897 *paa Fortsættelseskursus ved Landbohøjskolen, København.*
- 280 \***Madsen, H.** F. Valsøllille ved Ringsted. Dem. 1893. 1894—95 Lærer for Landbrugslærlingerne paa Tybrind ved Ejby. 1895 *Proprietær til Slangerupgaard pr. Ringsted.*

- 281 \***Madsen, H. F.** Kistofte ved Saxkøbing. Dem. 1888. Forstander for Lundby Landbrugsskole paa Fyen. *Gaardejer, Kistofte pr. Saxkøbing.*
- 282 **Madsen, M. C. F.** Asperup ved Middelfart. Dem. 1872. Ejer af Svinninge Mølle i Odsherred. 1886 *Cand. theol.* — *Sognepræst for Hundborg-Jannerup pr. Thisted.*
- 283 **Madsen, N. C. F.** Herfølge ved Køge. Dem. 1873. Mejeri-assistent. *Kommune lærer. Forhaabningsholms Alle 13 A, København V.*
- 284 \***Madsen, N. P. F.** Kaastrup ved Kallundborg. Dem. 1891. *Lærer ved Klank Højskole pr. Klank.*
- 285 **Madsen, O. P. T. G. F.** Vaalse. Dem. 1894. *Veterinærlærer ved Landbohøjskolen, København.*
- 286 **Madsen, S. F.** Tune ved Roskilde. Dem. 1880. 1880—82 Lærer ved Jandrup Højskole ved Varde. 1882—84 Forpagter af Søgaard Landboskole ved Vandrup. 1884—85 Lærer ved Lustrupholm Højskole ved Ribe. 1885—88 Lærer ved Grejsdalens Landboskole ved Vejle. 1888—89 Bestyrer af Andelsmejeriet „Kronborg“ ved Lunderskov. 1889—93 Bestyrer af Andelsmejeriet „Hjortshjerg“ ved Nykøbing F. 1894—96 Ejer af Fællesmejeriet i Ring ved Avning. 1897 *Korrespondent, Mørke.*
- 287 **Maegaard, J. F. F.** Odense. Dem. 1879. *Grosserer, Odense.*
- 288 \***Maybom, K. Petersen.** F. Skallerup ved Vordingborg. Dem. 1887. 1887—89 Lærer ved Lyngby Landboskole. 1889—92 Lærer og 1892—97 Forstander for Vinding Landboskole ved Vejle. *Paludan Müllers Vej 9, København V.*
- 289 \***Melchertsen, C. N. F.** Skertoftgaard paa Als. Dem. 1869. *Proprietær til Agernæsgaard pr. Ebberup.*
- 290 \***Mertz-Nielsen, V. I. F.** Lyngby ved Grenaa. Dem. 1895. *Forfatter paa Nellerupgaard pr. Gilleleje.*
- 291 \***Michelsen, A. F.** København. Dem. 1887. 1890 *Proprietær til Hølyenæs pr. Nakskov. Løjtnant.*



- 292 \***Michelsen, J. F.** Aabenraa. Dem. 1864. 1867 *Gaardejer i Kolstrup ved Aabenraa. Løjtnant.* 1882—89 Sekretær og 1896 *Formand for Aabenraa Amts Landboforening.* 1889 *Bestyrer af Nordslesvigs Frøavlerforenings Fællesudsalg.* 1886 *Formand for Foren. til det danske Sprogs Bevarelse i Nordslesvig.*
- 293 **Michelsen, J. P. F.** Væggerløse ved Nykøbing F. Dem. 1890. *Væggerløse pr. Nykøbing F.*
- 294 **Mickdahl, L. H. F.** Braa ved Horsens. Dem 1867. *Dyrlæge i Kallehave pr. Horsens.*
- 295 **Mikkelsen, E. O. F.** Elsborg ved Viborg. Dem. 1890. *Redaktør, Silkeborg.*
- 296 **Mortensen, H. F.** Hove ved Ballerup. Dem. 1877. 1877—89 Lærer ved Vinding Landbrugsskole ved Vejle. 1889 *Overlærer ved den Classenske Agerbrugsskole paa Næsgaard pr. Stubbekøbing.*
- 297 **Mortensen, J. P. N. F.** Kassø ved Aabenraa. Dem. 1885. *Gaardejer i Blanke pr. Nørre Aaby.*
- 298 \***Munck, A. F.** København. Dem. 1877. 1878—79 Forvalter paa Søborg ved Esrom. 1880—82 Forvalter paa Lundergaard ved Aabybro. 1882 *Proprietær til Nygaard pr. Trustrup. Formand for Mols og Sønderherreds Landboforening.*
- 299 **Müller, D. F.** Rødby. Dem. 1878. *Grosserer i Hamburg.*
- 300 \***Müller, J. W. F.** Thisted. Dem. 1890. *Dyrlæge, Landbohøjskolen i København.*
- 301 **Müller, P. E. F.** København. Dem. 1861. Forstkandidat, *Dr. phil., Kammerherre, Hofjægmester, Overfører, (K.\* DM. pp) Vestervoldgade 109, København V.*
- 302 **Møller, C. M. F.** Gammelgaard paa Als. Dem. 1879. 1881—90 Forpagter af Gyldensten ved Bogense. 1890—95 *Proprietær til Slemminggaard ved Grenaa. Cand. phil. Redaktør, Horsens.*
- 303 \***Møller, F. D. F.** Seiling ved Silkeborg. Dem. 1889. *Konsulent for Horsens Landbrugsforening, Horsens.*

- 304 **Møller, H. C. S. M.** F. København. Dem. 1873. Ejer af Baslandgaard ved Grenaa. *Lærer ved Flakkebjerg Opdragelsesanstalt pr. Flakkebjerg.*
- 305 **Møller, H. V.** F. Kornumgaard ved Brønderslev. Dem. 1891. *Proprietær til Kornumgaard pr. Brønderslev.*
- 306 \***Møller, N. V.** F. Ørritzlevgaard ved Odense. Dem. 1867. *Formand for det nordlige Fyns Landboforening. Proprietær til Ørritzlevgaard pr. Otterup.*
- 307 **Møller, S. C. V.** F. København, Dem. 1862. *Rejst til New Zealand.*
- 308 **Møller, V. J.** F. Lundegaard ved Odense. Dem. 1857. Gaardejer ved Vejle. Ansat ved en Fabrik i Odense.
- 309 **Neergaard, C. A. J.** F. Rantzausgave ved Horsens. Dem. 1875. Ejer af Nakskov Ladegaard. *Formand for Foreningen af jydsk Landboforeningers Mejeriudvalg. Formand for Rougsø-Sønderhald Herreders Landboforening. Kammerjunker, Godsejer til Løvenholm (R.\*) pr. Auning.*
- 310 \***Neergaard, E. F.** F. Sofienborg ved Frederiksborg. Dem. 1888. 1889—90 Forvalter paa Knuthenborg Avlsgaard ved Maribo. 1891 *Forpagter af Skjelstoft pr. Nakskov.*
- 311 **Neergaard, P. P. F.** F. Førslevgaard ved Næstved. Dem. 1861. Ejer af Sofienborg ved Frederiksborg. Godsejer til Faarevejle ved Rudkøbing. Kammerjunker. *Død 1878.*
- 312 \***Neukirck, F.** F. Faaborg. Dem. 1895. *Forvalter paa Granballegaard pr. Silkeborg.*
- 313 \***Nielsen, A.** F. Rye ved Skanderborg. Dem. 1879. *Formand for Skanderborg Landboforening. Proprietær til Srejstrup Østergaard pr. Alken.*
- 314 \***Nielsen, A. V.** F. Rudkøbing. Dem. 1884. *Proprietær til Wredeshund pr. Bursø.*
- 315 **Nielsen, H. K.** F. Eskelund ved Assens. Dem. 1876. *Dyrlæge i Nexø.*

- 316 \*Nielsen, J. A. F. Lemminge ved Aarhus. Dem. 1891. Korrespondent, København. 1896 *Proprietær til Skorsbo-gaard pr. Viby.*
- 317 \*Nielsen, L. F. Kirke-Skensved ved Haudrup. Dem. 1881. *Proprietær til Nylandsgaarden pr. Haudrup. Landræsens-kommissær.*
- 318 Nielsen, L. P. F. Olstrup ved Næstved. Dem. 1879. Lærer ved Tune Landboskole. *Friskolelærer i Aakirkeby.*
- 319 Nielsen, M. F. Havndal ved Mariager. Dem. 1879. *Skole-lærer.*
- 320 \*Nielsen, M. F. Vestervig ved Thisted. Dem. 1882. Lærer ved Ladelund Landboskole. *Direktør for Andelssvine-slakteriet i Hjørring.*
- 321 Nielsen, N. F. Gjøløse ved Frederiksborg. Dem. 1887. *Proprietær til Duemosegaard pr. Helsing.*
- 322 Nielsen, N. C. F. Sjørring ved Thisted. Dem. 1897. 1897 *Regnskabsfører paa Rosenfeldt pr. Vordingborg.*
- 323 Nielsen, N. J. F. Braaby ved Sorø. Dem. 1886. 1892 *Gaardejer i Knudstrup pr. Sorø.*
- 324 \*Nielsen, N. J. F. Skovsbo ved Odense. Dem. 1891. 1891—94 Assistent ved Forsøgsstationen i Tystofte ved Skjelskør. 1894 *Assistent ved Forsøgsstationen ved Askov pr. Vejen.*
- 325 Nielsen, N. K. F. Farsbølle ved Haarslev. Dem. 1897. *Assistent ved Forsøgsstationen ved Vester Hassing.*
- 326 \*Nielsen, N. P. F. Gjøløv ved Slagelse. Dem. 1891. *Lærer ved Ladelund Landboskole pr. Brørup.*
- 327 Nielsen, N. R. F. Særslev ved Jullerup. Dem. 1893. *Lærer ved Grejsdalens Landboskole pr. Vejle.*
- 328 Nielsen, O. J. F. Ekknud ved Ølgod. Dem. 1897. *Jacob Danefærdsvej 5, København V.*
- 329 Nielsen, P. F. Kirke-Skensved ved Køge. Dem. 1880. *Dyr-læge i Kjellerup.*

- 330 **Nielsen, P. F.** Skals ved Viborg. Dem. 1887.
- 331 **Nielsen, S. F.** Hinnerup ved Aarhus. Dem. 1887. *Dyrlæge i Hinnerup.*
- 332 **Nielsen, Th. K. F.** Sindbjerg ved Redsted. Dem. 1897. *Rejst til Rusland.*
- 333 **\*Nielsen, V. F.** Ordrup ved København. Dem. 1889. *Proprietær til Vilhelmshaab pr. Taastrup.*
- 334 **Nissen, H. F.** Viby paa Als. Dem. 1868. 1870—75 Lærer ved Karise Højskole. 1875—95 Gaardejer i Viby paa Als. Medlem af Synoden i Rendsborg. *Død 1895.*
- 335 **\*Nyboe, J. P. F.** Ydby ved Thisted. Dem. 1884. Lærer ved Malling Landbrugsskole. 1896 *Forstander for Odum Landboskole pr. Hadsten.*
- 336 **Nyholm, J. B. F.** Liselund ved Stubbekøbing. Dem. 1867. *Godsinspektør paa Angagård ved Gunnarstorp i Skaane.*
- 337 **\*Olesen, N. F.** Asdal ved Hjørring. Dem. 1894. *Forvalter paa Asdal pr. Hjørring.*
- 338 **Olsen, H. P. F.** Taageskov ved Næstved. Dem. 1872. *Gaardejer i Hjelmømagle pr. Ringsted.*
- 339 **Olsen, H. P. F.** Husby ved Nakskov. Dem. 1887. *Rejst til Amerika.*
- 340 **\*Olufsen, P. F.** Tønder. Dem. 1882. Forvalter paa Ørumgaard ved Daugaard. *Godsejer til Qvistrup pr. Struer.*
- 341 **Pedersen, J. O. F.** Blangsted ved Odense. Dem. 1879. *Forpagter af Brændekildegaard pr. Holmstrup.*
- 342 **\*Pedersen, L. F.** Skudderløse ved Ringsted. Dem. 1881. *Dyrlæge i Ousted pr. Lejre.*
- 343 **\*Pedersen, L. F.** Hjelmømagle ved Ringsted. Dem. 1893. 1893—94 Lærer ved Salling Højskole ved Jebjerg. 1894—95 Lærer ved Ribe Mejeriskole. 1897 *Lærer ved Ladelund Landboskole pr. Brørup.*
- 344 **Pedersen, L. O. F.** Greve ved Taastrup. Dem. 1897. *Landbohøjskolen i København V.*

- 345 **Pedersen, M. C.** F. Tved ved Thisted. Dem. 1881. 1881—83 Lærer ved Bornholms Højskole. 1883—94 Assistent ved Forsøgslaboratoriet. *Død 1894.*
- 346 \***Pedersen, N.** F. Tolstrup ved Horsens. Dem. 1877. *Formand for Kolding Omegns Landboforening. Forstander for Ladelund Landboskole pr. Brørup.*
- 347 **Pedersen-Hjerk, P.** F. Hjerk ved Skive. Dem. 1895. 1895 Lærer ved Ribe Mejeriskole i Ribe.
- 348 **Pedersen, P. V.** F. Freilev ved Nysted. Dem. 1897. *Landbogaard pr. Nysted.*
- 349 **Petersen, F. C. K.** F. Førslevgaard ved Næstved. Dem. 1876. Forvalter paa Einsidelsborg. *Proprietar til Thoruplund pr. Hedensted.*
- 350 \***Petersen, J.** F. Baarse ved Præstø. Dem. 1882. Assistent ved Docent Fjords Forsøg. *Forstander for Dalum Landboskole pr. Odense.*
- 351 **Petersen, J. A.** F. Isgaard ved Ebeltoft. Dem. 1860. *Proprietar til Eriksborg pr. Randers.*
- 352 **Petersen, J. P. F.** Kjærby ved Randers. Dem. 1874. *Redaktør af »Landmandsblade«, Gøthersgade 63, København K.*
- 353 **Petersen, K. P. A.** F. Langagergaard ved Randers. Dem. 1877. *Cand. phil. Lærer, St. Pederstræde 34, København K.*
- 354 **Petersen, L.** F. Aas. Dem. 1862. Bestyrer af Realskolen i Odder. — *Død(?)*
- 355 \***Petersen, M. H.** F. Maribo Ladegaard. Dem. 1896. *Holmstrupgaard pr. Aarhus.*
- 356 **Petersen, M. P.** F. Bogø. Dem. 1891.
- 357 **Petersen N.** F. Veldbæk ved Varde. Dem. 1871.
- 358 **Petersen, N. J. M.** F. Lundforlund ved Slagelse. Dem. 1879. *Rejst til Amerika.*
- 359 \***Petersen, M. Nissen.** F. Skodborghus ved Ribe. Dem. 1892. 1894 Assistent ved Fyns Stifts patriotiske Selskab. 1896 Konsulent for Krægtarsforeningen »Fyn«, Odense.

- 360 **Petersen, P. F.** Torup paa Samsø. Dem. 1885.
- 361 **Petersen, S. P. F.** Lemming ved Aarhus. Dem. 1880.  
Lærer ved Særslev Højskole paa Fyn. *Konsulent for Foreningen af jydsk Landboforeninger, Lærer ved Malling Landboskole (FM.) pr. Malling.*
- 362 **\*Philipson, A. Franck.** F. København. Dem. 1889. *Grosserer, Mejeriejer, Nordvestvej 11, København N.*
- 363 **Pontoppidan, A. F.** Hamburg. Dem. 1880. Forpagter, senere *Godsejer til Constantinsborg pr. Brabrand.*
- 364 **\*Pontoppidan, V. F.** Hamburg. Dem. 1876. *Godsejer til Thomasmind pr. Hinnerup.*
- 365 **\*Poser, A. J. M. F.** Kallundborg. Dem. 1894. 1896 *Forvalter paa Kragerupgaard pr. Ruds-Vedby.*
- 366 **Poulsen, C. J. F.** Holsteinborg ved Skjelskør. Dem. 1875.  
*Overforvalter i Pommern.*
- 367 **Poulsen, H. P. F. F.** Ringsbjerg ved Tureby. Dem. 1897.  
*Ringsbjerg pr. Tureby.*
- 368 **Preetzmann, S. F. J. F.** Frisenvold ved Rønder. Dem. 1884. *Proprietær til Frisenvold pr. Rønder.*
- 369 **\*Rahlf, C. G. M. F.** Hørsholm. Dem. 1880. 1880—81. Underforvalter paa Stubberupgaard. 1882—87 Forvalter paa Øbjerggaard, Wrangsgaarde, Bodal og Kragerupgaard. 1888 *Proprietær til Olstrupgaard pr. Srebølle. Løjtnant.*
- 370 **\*Rasmussen, H. J. F.** Kuditze ved Nakskov. Dem. 1890.  
*Konsulent for Østlollands og Nordfalsters Landboforeninger, Nykøbing F.*
- 371 **Rasmussen, J. F.** Almind ved Kolding. Dem. 1881.  
*Dyrslæge i Almind pr. Kolding.*
- 372 **\*Rasmussen, R. F.** Rørth ved Odder. Dem. 1882. Forvalter paa Sparretorn paa Fyn. *Formand for de samvirkende Mejeriforeninger i Jylland. Proprietær til Højrupgaard pr. Ejstrup.*

- 373 **Ravn, H. H. F.** Starup ved Kolding. Dem. 1888. *Proprictær til Roedsminde pr. Kolding.*
- 374 \***Ravn, J. A. F.** Hasle paa Bornholm. Dem. 1881. *Forpagter af Møgelkjer pr. Horsens.*
- 375 \***Reuterskjöld, C. D. F.** Åfaka i Sverige. Dem. 1869. *Gods-inspektør paa Trolleholm ved Trollenäs i Skaane.*
- 376 **Riber, H. P. A. F.** Svendborg. Dem. 1870. 1880 *paa en Sindssygeanstalt.*
- 377 \***Rosen, C. C. K. F.** Marienborg paa Møen. Dem. 1883. *Forpagter af Ledreborg pr. Lejre.*
- 378 \***v. Rosen, J. A. T. F.** Kiel. Dem. 1885. *Forpagter af Frihedsminde pr. Ryde.*
- 379 \***Rømer, H. K. G. F.** Bornholm. Dem. 1888. 1896 *Assistent ved Forsøgsstationen ved Lyngby.*
- 380 \***Salicath, J. D. F. F.** Toftegaard ved Aalborg. Dem. 1882. *Forvalter paa Dronninggaard ved København. Godsejer til Strandholm pr. Rødby.*
- 381 \***Sandbæk-Petersen, P. F.** Bøvling ved Lemvig. Dem. 1895. 1895 *Lærer ved Hasler Højskole pr. Hasler.*
- 382 **Sandgreen, O. L. E. F.** Stockholm. Dem. 1865. *Lærer ved Johannesberg Landbrugsskole i Sverige. — Død.*
- 383 **Schouenborg, P. Petersen. F.** Stourup ved Horsens. Dem. 1876. *Landinspektør i Holsted.*
- 384 \***Schmidt, C. F. Hane. F.** Ferslev ved Aalborg. Dem. 1878. *Inspektør paa Luisendal pr. Aalborg.*
- 385 **Schmidt, C. H. F.** Vilstrup ved Kolding. Dem. 1879. *Rejst til Ullandet.*
- 386 **Schmidt, H. K. F.** Hønssnap ved Flensborg. Dem. 1885. 1887—89 *Lærer paa Næsgaard ved Stubbekøbing. 1889—90 Lærer paa Lustrupholm ved Ribe. 1890—91 Lærer ved Lyngby Landboskole. 1891—93 Forvalter paa Hillerødsholm og Borsholm ved Helsingør. Død 1893.*

- 387 \***Schnitger, R. V.** F. København. Dem. 1883. *Løjtnant, Fotograf, Østergade 24, København K.*
- 388 **Schou, C. L.** F. Otting ved Skive. Dem. 1884. *Dyrlæge i Skive.*
- 389 \***Schou, R. J.** F. København. Dem. 1885. Forpagter af Gl. Antvorskov Teglværk, Slagelse. 1893 *Sekretær ved Det kgl. d. Landmusholdningsselskab, Ved Stranden 14, København K.*
- 390 **Schouboe, J.** F. Alleenborg ved Nakskov. Dem. 1889. *Proprietær til Alleenborg pr. Nakskov.*
- 391 \***Schroll, G. F. G.** F. Lykkenssæde ved Faaborg. Dem. 1872. Forvalter paa Holsteinborg ved Rude. *Forpagter af Hollufgaard pr. Højby.*
- 392 **Schumann, A.** F. Lenvik i Norge. Dem. 1887. *Mejeri-assistent i Romsdals Amt, Norge. Adresse: Molde.*
- 393 \***Schwensen, J.** F. Hørup paa Als. Dem. 1882. *Godsejer til Trudsholm pr. Hørndal.*
- 394 **Secher, A. H.** F. Ølsted ved Horsens. Dem. 1874. 1878 *Forpagter af Hofgaarden ved Wadstena i Sverige.*
- 395 **Secher, J. Th.** F. Elsted ved Aarhus. Dem. 1870. *Proprietær til Solvang pr. Kolding.*
- 396 **Sibbern, G. C.** F. Moss i Norge. Dem. 1863. *Forpagter af Værø Kloster ved Moss i Norge.*
- 397 **Silferberg, A. F.** F. Karis Socken i Finland. Dem. 1866. *Lehnsagronom i Finland. — Død.*
- 398 **Sjunneson, J. A.** F. Torsløs ved Landskrona. Dem. 1885. *Rejst til Nordamerika.*
- 399 **Sjöström, A.** F. Åbo i Finland. Dem. 1867. *Medlem af Landbrugsstyrelsen og som saadan Overinspektør for Statens Mejeri- og Landbrugsskoler, Helsingfors, Finland.*
- 400 \***Skou, J. P.** F. Bukkehave ved Haderslev. Dem. 1879. 1881–85 Forpagter i Nørre-Bjert ved Kolding. 1885 *Proprietær til Sandagergaard pr. Eltung.*



- 401 **\*Skov, F. H.** F. Sønder Broby ved Faaborg. Dem. 1882.  
Forvalter paa Rosvang ved Thisted og Wedellsborg ved  
Ejby. *Forpagter af Tybrind pr. Ejby.*
- 402 **Skovmand, J. J.** F. Jestrup paa Als. Dem. 1874. Lærer  
ved Bornholms Højskole. Mejeriejer og Forpagter paa  
Als. *Død 1896.*
- 403 **Smith, J. G.** F. Sorø. Dem. 1872. *Bestyrer ved Køben-  
havnens Mælkeforsyning, København F.*
- 404 **Sommer, J. F.** Poulsker paa Bornholm. Dem. 1879. *Pro-  
prietær, Poulsker pr. Nexø.*
- 405 **\*Sonne, O. C. S.** F. Møgeltønder. Dem. 1880. Forvalter  
paa Dronninggaard ved Holte. *Leder af Landhushold-  
ningsselskabets Hvede- og Bygforsøg. 1889 Forpagter af  
Knuthenborg Arlsgaard (FM. pp.) pr. Maribo.*
- 406 **Spang, J. J. G.** F. Køge. Dem. 1884. *Inspektør paa  
Rosenfeldt pr. Vordingborg.*
- 407 **\*Sporon-Fiedler, F. J.** F. København. Dem. 1885. 1885—  
87 Forvalter paa Iiverringe ved Kerteminde. 1889 *For-  
pagter af Bonderup pr. Ringsted. Løjtnant.*
- 408 **\*Staub, L. C.** F. Englerup Mølle ved Ringsted. Dem. 1868.  
Ejer af Pilegaard ved Slagelse. — *Bianco Lunos Alle 4,  
København V.*
- 409 **\*de Steensen-Leth, C. F.** F. Højris paa Mors. Dem. 1896.  
1896 *Assistent ved Det danske Hedeselskab, Skovvejen.  
Aarhus.*
- 410 **de Steensen-Leth, V. D.** F. Charlottenlund paa Langeland.  
Dem. 1889. *Forpagter af Stensgaard pr. Lohals.*
- 411 **Steenstrup, N. F.** F. Gjerding ved Aalborg. Dem. 1887.  
*Forvalter paa Hals Ladegaard pr. Hals.*
- 412 **Strange, C. L. T. T.** F. Vedelslund ved Skanderborg.  
Dem. 1877. *Proprietær til Lundgaard pr. Randers.*
- 413 **\*Suhr, J. Th.** F. Taars ved Saxkøbing. Dem. 1885. *Gods-  
ejer til Rosengaarden pr. Ringsted.*

- 414 \***Svendsen, A. F.** Steenmarksgaard ved Ringsted. Dem. 1869. 1871—96 Forstander for Tune Landboskole ved Taastrup. Adresse: *Tune pr. Taastrup*. (R\*).
- 415 **Svendsen, D. C. E. F.** Egeborg ved Korinth. Dem. 1877. Forvalter, senere *Forpagter af Egeborg pr. Korinth*.
- 416 \***Søgaard-Larsen, J. F.** Langkjær ved Skjern. Dem. 1896. 1896—97 Lærer for Landbrugslæringerne paa Tybrind pr. Ejby. 1897 *Assistent ved de samr. sjællandske Landboforeninger, København*.
- 417 \***Søltøft, V. F.** Tyrrestrup ved Horsens Dem. 1874. 1875—78 Forvalter, 1878—84 Forpagter og 1884 *Proprietær til Tyrrestrup pr. Horsens*.
- 418 **Søkjær, N. L. F.** København. Dem. 1876. Ejer af Nyfæste ved Aarup. — *Rejst til Sverige*.
- 419 **Søndergaard, C. F.** Thingstrup ved Thisted. Dem. 1894. 1894—97 Assistent ved det landøkonomiske Forsøgslaboratorium, København. 1897 *paa Fortsættelseskursus ved Landbohøjskolen, København*.
- 420 **Sørensen, A. E. K. F.** Amager. Dem. 1872.
- 421 **Sørensen, C. A. F.** Olsker paa Bornholm. Dem. 1881. Forvalter paa Grevens Vænge ved Næstved. — *Rejst til Amerika*.
- 422 **Teilmann, Th. H. F.** Store Hedebo ved Varde. Dem. 1870. *Forpagter under Nørholm ved Varde*.
- 423 \***Tesdorpf, A. V. F.** Ourupgaard ved Nykjøbing F. Dem. 1883. *Hofjægermester, Gods ejer til Pandebjerg, Gjedsergaard m. fl. G., Løjtnant, Pandebjerg pr. Nykjøbing F.*
- 424 **Therkelsen, F. F.** Vrigsted ved Horsens. Dem. 1888. *Død*.
- 425 \***Therkildsen, T. P. F.** Kroghede ved Hjørring. Dem. 1889. *Dyr læge i Brønderslev*.
- 426 \***Thomsen, E. A. F.** Segalt ved Randers. Dem. 1887. *Forvalter paa Store Restrup pr. Aalborg*.
- 427 \***Tillisch, N. J. F. F.** Borup ved Roskilde. Dem. 1866. *Forpagter af Gunderup pr. Vallø*.

- 428 **Timm, T. F.** København. Dem. 1890. *Madrigs Alle 10, København V.*
- 429 **Torup, L. Th. D. F.** Aunslev ved Nyborg. Dem. 1877. *Dyrplæge i Nyborg.*
- 430 **\*Tram, C. V. F.** Ølby ved Holstebro. Dem. 1871. 1871—83 Forvalter paa forskellige Gaarde. 1883—91 Forpagter af Skovly ved Øverød. 1891 *Fouragehandler, Münstersvej 2, København V.*
- 431 **Truelsen, C. O. F.** Ryde ved Holbæk. Dem. 1891. *Gaardejer, Vennergaard pr. Vinderup.*
- 432 **\*Tutein, E. F.** København. Dem. 1885. *Godsejer til Edelgave pr. Maaløv.*
- 433 **Tuxen, A. V. F.** Tandslet paa Als. Dem. 1875. Forvalter paa Rosenfeldt ved Vordingborg. *Inspektør paa Thurebylille pr. Thureby.*
- 434 **\*Tuxen, C. F. A. F.** København. Dem. 1874. 1875—92 Assistent og 1892 *Lektor ved den kgl. Veterinær- og Landbohøjskole, Nørrebrogade 44, København N.*
- 435 **Tuxen, S. C. A. F.** København. Dem. 1869. 1879—89 Overlærer paa Næsgaard ved Stubbekøbing. 1889 *Forstander for Malling Landboskole (R.\*) pr. Malling.*
- 436 **Uldall, J. L. C. C. F.** Tybrind ved Middelfart. Dem. 1876. *Assistent ved St. Hans Hospital, Roskilde.*
- 437 **\*Ulrich, J. S. F.** Lindholm. Dem. 1894. Forvalter paa Ledreborg ved Lejre. 1897 *Forvalter paa Agdrup pr. Sulsted.*
- 438 **\*Ulrich, N. B. A. S. F.** Rødehus ved Thureby. Dem. 1886. *Forpagter, Storehedinge.*
- 439 **\*Ulrik, F. H. F.** Hobro. Dem. 1864. *Forpagter af Rosendal pr. Faxe.*
- 440 **\*Ulrik, V. F.** Tønder. Dem. 1877. Forvalter paa Bregentved. *Formand for Bregentved-Gisselfeld og Omegns Landboforening, Forpagter af Sofiendal pr. Haslev.*

- 441 **Vedel, A. S.** F. København. Dem. 1860. Assistent ved Landbohøjskolen. *Hotelejer, Skrædderbakken, Vejle.*
- 442 **\*Vestergaard, H. A. B.** F. Nørhaa ved Thisted. Dem. 1893. Lærer paa Brahetrolleborg Højskole ved Korinth. 1897 *Lærer ved den Classenske Agerbrugsskole paa Næsgaard pr. Stubbekøbing.*
- 443 **\*Vestergaard, J. P.** F. Otting ved Skive. Dem. 1895. 1896 *Assistent ved Det danske Hedeselskab, Aarhus.*
- 444 **\*Vestergaard, P. Holm.** F. Vodskov ved Aalborg. Dem. 1881. Assistent ved Docent Fjords Forsøg. *Grosserer, Central Compagniet, Vesterbrogade 19, København V.*
- 445 **Voss, J. O.** F. Faaborg. Dem. 1882. Adresse: *Købmand Voss, Faaborg.*
- 446 **Warhuus, W.** F. København. Dem. 1885. 1887—90 Assistent ved Landbohøjskolen. *Landinspektør, Vesterbrogade 124, København V.*
- 447 **\*Wedell-Wedellsborg, H. R. G. Baron.** F. Overdrevsgaarden ved Borup. Dem. 1894. *Thurebylille pr. Thureby.*
- 448 **Wegener, C. L. F.** F. Odense. Dem. 1869. Ejer af Grønnegaard ved København. *Kasserer ved Københavns Frihavns-Aktieselskab, Sekretær ved »Foreningen til den ædle Hestearls Fremme«, Løvstræde 9, København K.*
- 449 **Weis, H.** F. Aarhus. Dem. 1877. Forpagter af Aaby Østergaard ved Aarhus. *Proprietær til Løvenholt pr. Silkeborg.*
- 450 **Weller, E. C. I.** F. København. Dem. 1888. *Proprietær, Drastrup pr. Uggellusene.*
- 451 **\*Welling J. A. E. R.** F. Næsborg ved Løgstør. Dem. 1884. *Forpagter af Visborggaard pr. Hadsund.*
- 452 **Westenholz, Th. F.** F. Aalborg. Dem. 1872. 1872—79 Forpagter og 1879—84 Godsejer til Mattrup ved Brædstrup. *Død 1884.*

- 453 \***Westermann, A. M. T.** F. Bogense. Dem. 1883. *Professor ved Den kgl. Veterinær- og Landbohøjskole, Amalievvej 4, København V.*
- 454 \***Westh, T. C.** F. Store Hallegaard paa Bornholm. Dem. 1891. 1891—92 Forvalter paa Pandebjerg ved Nykøbing F. 1892 *Moseingeniør ved Det danske Hedeselskab, Aarhus.*
- 455 **Westrup, V. A. Th.** F. København. Dem. 1860. *Jægermester, Bjørungaard pr. Sulsted.*
- 456 **Wichmand, H. B. B.** F. Fuglse ved Maribo. Dem. 1891. *Rejst til Amerika 1892.*
- 457 **Wichmand, P. S.** F. Frederiksminde ved Maribo. Dem. 1876. Proprietær til Bundgaard ved Aabybro. 1883—93 Forpagter af Axelholm ved Hjørring. *Død 1893.*
- 458 \***Wied, C. B.** F. Holmegaard ved Nakskov. Dem. 1874. 1876—84 Avlsforvalter paa forskellige Gaarde paa Sjælland og Lolland-Falster. 1881—83 Stationsforvalter paa Nakskov Sukkerfabrik. 1883 *Stationsforvalter paa Stege Sukkerfabrik, Stege.*
- 459 **Winkel, F. A. S.** F. Dybvad ved Sæby. Dem. 1873. *Administrerende Direktør for Chokoladefabrikken „Elisabetsminde“, Nørresøgade 35, København K.*
- 460 **Winther, M. Jensen.** F. Skjærup ved Børkop. Dem. 1897. *Assistent ved Forsøgsstationen ved Lyngby.*
- 461 **Winther, W.** F. København. Dem. 1860. *Værktøjsfabrikant, Ewaldsgade 1, København N.*
- 462 **v. Wright, A.** F. Helsingfors. Dem. 1876. *Statens Mejerikonsulent i Østre Finland. Adresse: Kuopio,*
- 463 **Wulff, C. C.** F. Hjortlunde ved Ribe. Dem. 1876. *Død (?)*
- 464 \***Wulff H. C. C.** F. Adsbøjl ved Slesvig. Dem. 1892. 1893 *Redaktør af »Nordslesvigs Landbrugs- og Mejeritidende«, Sekretær ved Fælleslandboforeningen for Nordslesvig, Haderslev.*

- 465 **Zahrtmann, C. C. F.** Vammen ved Viborg. Dem 1864.  
Forpagter af Nebelgaard ved Silkeborg. — *Vandløbs-  
inspektør (?) ved Gudenaå.*
- 466 **Zahrtmann, H. B. F.** Rønne. Dem. 1877. Adresse:  
*København.*
- 467 **\*Zeuthen, H. S. F.** Grimstrup ved Varde. Dem. 1860.  
1860—62 Underforvalter paa Marienborg paa Møen.  
1862—68 Bestyrer af Sludegaard ved Nyborg. 1869—81  
Gaardejer og Forpagter ved Wexiø i Sverige. 1881 *Ejer  
af Fogdaröd ved Höör i Sverige.*
-

