



## **Dette værk er downloadet fra Danskernes Historie Online**

**Danskernes Historie Online** er Danmarks største digitaliseringsprojekt af litteratur inden for emner som personalhistorie, lokalhistorie og slægtsforskning. Biblioteket hører under den almennyttige forening Danske Slægtsforskere. Vi bevarer vores fælles kulturarv, digitaliserer den og stiller den til rådighed for alle interesserede.

### **Støt Danskernes Historie Online - Bliv sponsor**

Som sponsor i biblioteket opnår du en række fordele. Læs mere om fordele og sponsorat her: <https://slaegtsbibliotek.dk/sponsorat>

### **Ophavsret**

Biblioteket indeholder værker både med og uden ophavsret. For værker, som er omfattet af ophavsret, må PDF-filen kun benyttes til personligt brug.

### **Links**

Slægtsforskerens Bibliotek: <https://slaegtsbibliotek.dk>

Danske Slægtsforskere: <https://slaegt.dk>

# VAABENER

BENYTTET I

SLÆGTERNE FABRICIUS OG FABRITIUS

I

DANMARK

SAMLET, UDARBEJDET OG UDGIVET AF

F. B. FABRICIUS

3. HÆFTE

KØBENHAVN

MUNKSGAARDS FORLAG

1965



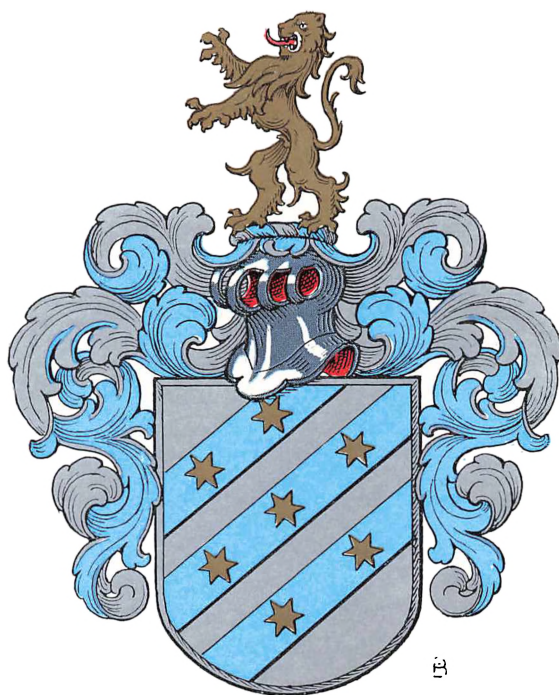
CHRISTEN SØRENSEN FABRICIUS. 1673—1730.  
Sognepræst til Rise paa Ærø.  
Stamtavlen Nr. 3.

Skjoldet: En i nederste højre Hjørne opflyvende Fugl (Ørn), opflyvende mod en i øverste venstre Hjørne straalende Sol.

Hjælmmerke: En opflyvende Fugl.

Farverne kendes ikke.

Det afbillede Vaaben er det eneste Exemplar, vi har fundet, af denne Vaabentype.



## SLÆGTEN FABRICIUS FRA FAABORG ÆRØ-LINIEN II

I Skjoldet tre venstre Skraabjælker belagt med henholdsvis to, tre og to seksoddede Stjærner.

Hjælmmærke: En oprejst Løve.

Gengivelse af Tegning udført 1945 af Gravør F. Britze, København.

Kun efterkommere af Ejer af Søbygaard paa Ærø, Kirkeinspektør paa Ærø OVE FABRICIUS, 1762—1821 (Stamtavlen Nr. 129) og Sognepræst til Skanderborg, Hofpræst CHRISTEN FABRICIUS 1753—1819 (Stamtavlen Nr. 90) og disses Hustruer har — når de bærer Navnet FABRICIUS — Ret til at benytte dette Vaaben.



OVE FABRICIUS. 1762—1821.  
Ejer af Søbygaard paa Ærø.  
Kirkeinspektør paa Ærø.  
Stamtavlen Nr. 129.



ANNA CATHRINE FABRICIUS. 1781—1849.  
FØDT NISSEN.  
Stamtavlen Nr. 129.



**CHRISTEN FABRICIUS. 1753—1819.**  
Sognepræst til Skanderborg-Skanderup-Stilling. Hofpræst.  
Stamtavlen Nr. 90.



**CHRISTIAN JULIN FABRICIUS. 1802—1875.**  
Dr. phil. Lektor ved Upsala Universitet. Litterat.  
Stamtavlen Nr. 130.



SIGNE FABRICIUS. 1881—.  
Ansæt i „Rænte- och Kapitalförsäkringsanstalten“ i Stockholm.  
Stamtavlen Nr. 138.



ELLEN FABRICIUS. 1883—1951.  
Ansæt i „Lifförsäkringsaktiebolaget Thule“ i Stockholm.  
Stamtavlen Nr. 139.



Ukendt Ejer.  
Segl i Rigsarkivets Seglsamling.

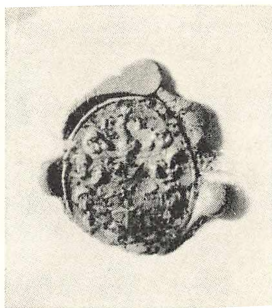


Ukendt Ejer.  
Segl i Rigsarkivets Seglsamling.



Ukendt Ejer.  
Segl i Rigsarkivets Seglsamling.





Samme Ejer som Signetet nedenunder.



**LAURS SØRENSEN FABRICIUS. 1695—1761.**  
Overinspektør ved Laurvig Jernværker. Overdommer i Grevskabet Laurvig.  
Stamtavlen Nr. 253.



Samme Ejer som Signetet nedenunder.



**FREDERIK LUDVIG FABRICIUS. 1731—1784.**  
Overinspektør ved Laurvig Jernværker. Overdommer i Grevskabet Laurvig. Justitsraad.  
Stamtavlen Nr. 254.



M. FABRICIUS. 17. .—.

Segl paa Brev af 19. Januar 1756 fra Bamble Præstegaard til Overinspektør Laurs Fabricius.



EDUARD FABRICIUS. 1809—1850.

Ritmester. Ejer af „Skovsgaard“ ved Slagelse.  
Stamtavlen Nr. 395.



Ukendt Ejer.  
Segl i Læge F. B. Fabricius Seglsamling.



Ukendt Ejer.  
Segl i Læge F. B. Fabricius Seglsamling.