



Danskernes Historie Online

Danske Slægtsforskeres Bibliotek

Dette værk er downloadet fra Danskernes Historie Online

Danskernes Historie Online er Danmarks største digitaliseringsprojekt af litteratur inden for emner som personalhistorie, lokalhistorie og slægtsforskning. Biblioteket hører under den almennyttige forening Danske Slægtsforskere. Vi bevarer vores fælles kulturarv, digitaliserer den og stiller den til rådighed for alle interesserede.

Støt Danskernes Historie Online - Bliv sponsor

Som sponsor i biblioteket opnår du en række fordele. Læs mere om fordele og sponsorat her: <https://slaegtsbibliotek.dk/sponsorat>

Ophavsret

Biblioteket indeholder værker både med og uden ophavsret. For værker, som er omfattet af ophavsret, må PDF-filen kun benyttes til personligt brug.

Links

Slægtsforskeres Bibliotek: <https://slaegtsbibliotek.dk>

Danske Slægtsforskere: <https://slaegt.dk>

HISTORISKE

Tidsskrifter

Magasiner

Årbøger

**ARBEJDS
UDVALG**

**KATALOG
GUIDE**

A'JOUR

HISTORISKE

Tidsskrifter

Magasiner

Årbøger

A'JOUR

© DANSK HISTORISK FÆLLESRÅD

Redaktion og index:

Grethe Ilsøe

Foto:

Bodil Barsøe

Omslag, lay-out, sats og tryk:

Winds Bogtrykkeri ApS, Haderslev

ISBN: 87-7423-087-5

OM àjour

àjour er et katalog over 60 danske og fællesnordiske tidsskrifter, magasiner og årbøger med indhold, der strækker sig fra oldtid til nutid og fordeler sig på mange historiske discipliner:

- politisk, social og økonomisk historie
- kirke- og skolehistorie
- rets- og politihistorie, administrationshistorie
- kulturhistorie, kunsthistorie, heraldik
- lokalhistorie, topografi og bygningshistorie
- landbohistorie, søfartshistorie
- finanshistorie, handelshistorie
- industri- og håndværkshistorie
- slægts- og personalhistorie
- arkæologi, etnografi, folkloristik

àjour omfatter tidsskrifter, magasiner og årbøger fra historiens mange værksteder, lige fra universiteter, arkiver, biblioteker og museer til foreninger, sammenslutninger, selskaber og forlag.

àjour dækker alle genrer fra det strengt videnskabelige tidsskrift til det populære magasin.

àjour skaber overblik over tidsskrifterne og viser vej gennem mangfoldigheden af de indeholdte emner og problemstillinger.

àjour er en hjælp til at holde sig àjour !

àjour er initieret og udgivet af **DANSK HISTORISK FÆLLESRÅD**.

OPBYGNING OG INDHOLD

60 tidsskrifter, magasiner og årbøger har reageret positivt på DANSK HISTORISK FÆLLESRÅDs tilbud om optagelse i kataloget. Således har alle landsdækkende og fællesnordiske tidsskrifter, der er kontaktet, ønsket at blive optaget. Det er DHFs vurdering, at katalogets brugsværdi hermed vil være høj.

I kataloget præsenteres de 60 tidsskrifter, magasiner og årbøger i streng alfabetisk orden. For hvert tidsskrift indeholder kataloget oplysning om udgiver, redaktion, ekspedition, postadresse, giro, telefon, fax, ISSN og abonnementspris etc. Desuden oplyser kataloget om det enkelte tidsskrifts emne- og specialeområder, om faglige metoder, synsvinkler, tema'er, debat, servicestof m.v. og om bidragydere og målgrupper. Oplysningerne er gengivet nøjagtig således som de pågældende redaktioner/udgivere har meddelt dem.

Til kataloget er udarbejdet sagregister og topografisk register samt index over bibliografier, forskningsoversigter, temahæfter og udgivere

INDHOLDSFORTEGNELSE

ALFABETISK OVERSIGT	s. 9
KATALOG	s. 11
INDEX	s. 73
- sagregister	s. 75
- topografisk register	s. 79
- personregister	s. 81
- bibliografi	s. 83
- anmeldelser	s. 85
- forskningsoversigter	s. 87
- temahæfter	s. 89
- udgivere	s. 91

ALFABETISK OVERSIGT

1066 - Tidsskrift for Historisk Forskning
Arkiv
Ask
Bol og By
Bygningsarkæologiske Studier
Byplanhistoriske noter
DDA-Nyt
Den jyske Historiker
Erhvervshistorisk Årbog
Fabrik og Bolig
Fogtdals Illustreret Tidende
Folk og Kultur
Fortid og Nutid
Fra Himmerland og Kjær Herred
Fra Viborg Amt
Fund og Forskning
Fynske Minder
Fynske Årbøger
Handels- og Søfartsmuseet på Kronborg. Årbog
Handicap & Samfund
Hardsyssels Årbog
Heraldisk Tidsskrift
hikuin
Historie
Historiske Meddelelser om København
Historisk Tidsskrift
Historisk Årbog fra Roskilde Amt
Hvem forsker hvad
Journalen
Kirkehistoriske Samlinger
Koldingbogen
Liv og Levn
Lyngby-Bogen
Magasin fra Det Kgl. Bibliotek
Majtræet
Mark og Montre
Nationalmuseets Arbejdsmark
Nord Nytt
Nordic Archaeological Abstracts
Nyt fra Historien
Personalhistorisk Tidsskrift
Politihistorisk Selskab. Årsskrift
Scandia
Scandinavian Economic History Review
Scandinavian Journal of History
Sfinx
Siden Saxo
Skalk
Slægt & Data

Slægt & Stavn

Slægten

Sydslesvigsk Årbog

Søllerødbogen

Sønderjyske Årbøger

Uddannelseshistorie

Vandkunsten

Vendsyssel Årbog

Zise

Årbog for arbejderbevægelsens historie

Århus Stifts Årbøger

KATALOG

1066

Tidsskrift for Historisk Forskning**Redaktionsadresse:**

Institut for historie
 Københavns Universitet
 Njalsgade 102
 2300 København S
 Tlf.: 42 84 64 14

Udkommer årligt med 4 numre
 Oplag: 800

Udgivet siden 1971 af
 Redaktionen af 1066
 v/ red. Svend Honoré (ansvarsh.)
 ISSN: 0106-0627

Ekspedition:

c/o Bjørn Wied
 Parkvej 17
 3450 Allerød
 Tlf.: 42 27 55 85
 Giro: 418-8551

Abonnementspris: 155 kr.
 Løssalgspris: 45 kr.

Prøvenummer tilsendes ikke.

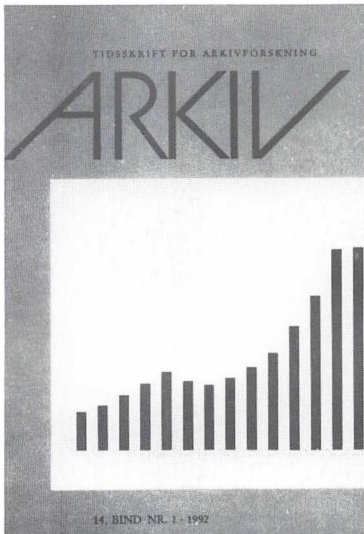
1066 er mere end Slaget ved Hastings

1066 er et tidsskrift, der henvender sig til alle historisk interesserede. Stofvalget spænder fra oldtiden til dagsaktuelle begivenheder, og både dansk og udenlandsk historie er repræsenteret. Mange artikler har udspring i studentspecialer og ph.d.-afhandlinger, og **1066** bringer jævnligt oversigter over nye historiespecialer fra universiteterne. Desuden kan **1066** byde på anmeldelser af historisk litteratur og museumsudstillinger.

Redaktionen består af en uafhængig kreds af historikere med tilknytning til Institut for historie ved Københavns Universitet. Tidsskriftet udkommer fire gange årligt.

Arkiv

Tidsskrift for arkivforskning



Redaktionsadresse:

Landsarkivet for Sjælland
 Jagtvej 10
 Postboks 661
 2200 København N
 Tlf.: 31 39 35 20
 Fax: 31 39 05 35

Udkommer årligt med 2 numre
 Oplag: 500

Udgivet siden 1966 af
 Statens Arkiver
 ISSN: 0004-203x

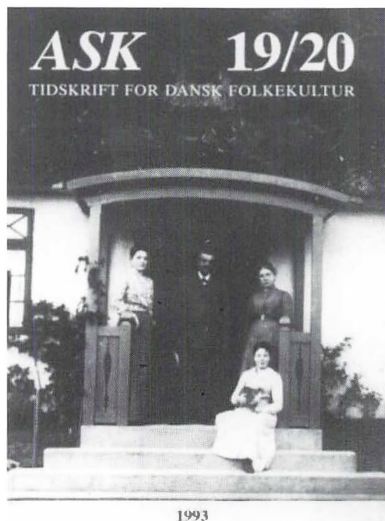
Ekspedition:

Rigsarkivet
 Rigsdagsgården 9
 1218 København K
 Tlf.: 33 92 23 18
 Fax: 33 15 56 43
 Giro: 640-1368

Abonnementspris: 86 kr.
 Løssalgpris: 50 kr.

Prøvenummer tilsendes ikke.

Arkiv udgives af Statens Arkiver som Danmarks arkivfaglige tidsskrift. **Arkiv** indeholder artikler, debatindlæg og anmeldelser om arkivforhold, herunder om arkivteoretiske emner, arkivforvaltning og benyttelse af arkivalier. Bidragyderne i **Arkiv** er fortrinsvis arkivansatte i og udenfor Statens Arkiver, forskere og administratorer.

Ask*Tidsskrift for dansk folkekultur***Redaktionsadresse:**

Hørhaven 5
2750 Ballerup
Tlf.: 44 97 19 12

Udkommer årligt med 2-3 numre
Oplag: 600

Udgivet siden 1983 af
Dansk Folkekultur
ISSN: 0109-4718

Ekspedition:

Hørhaven 5
2750 Ballerup
Tlf. 44 97 19 12

Giro: 317-6665

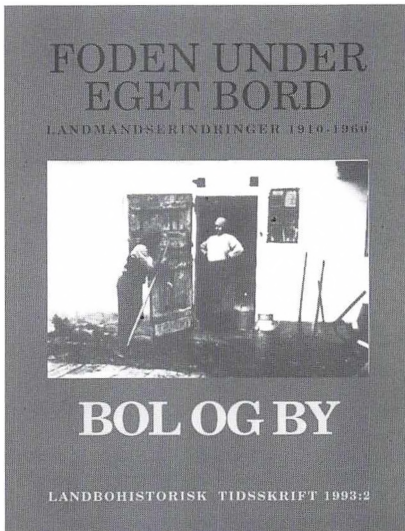
Abonnementspris: 105 kr. for 3
numre

Løssalgpris: 40 kr.

Prøvenummer tilsendes.

Ask redigeres af kredsen omkring den i 1983 startede selvejende institution Dansk Folkekultur, hvis formål det er at udbrede kendskabet til den folkelige kulturhistorie - specielt med fokus på erindringsmaterialer som dagbøger, breve, rejsebeskrivelser, erindringer, fotografier m.m., som ikke tidligere er blevet udgivet.

Tidsskriftet er ikke videnskabelig og redaktionen bestræber sig på at gengive erindringsmaterialet i så uberørt stand som muligt, altså med bidragsydernes egne ord og vendinger. Den videnskabelige bearbejdelse overlades dermed til andre.

Bol og By*Landbohistorisk Tidsskrift***Redaktionsadresse:**

B. Poulsen
 Landsarkivet for Sønderjylland
 Haderslevvej 45
 6200 Aabenraa
 Tlf.: 74 62 58 58
 Fax: 74 62 32 88

Udkommer årligt med 2 numre
 Oplag: 700

Udgivet siden 1956 af
 Landbohistorisk Selskab
 ISSN: 0900-7334

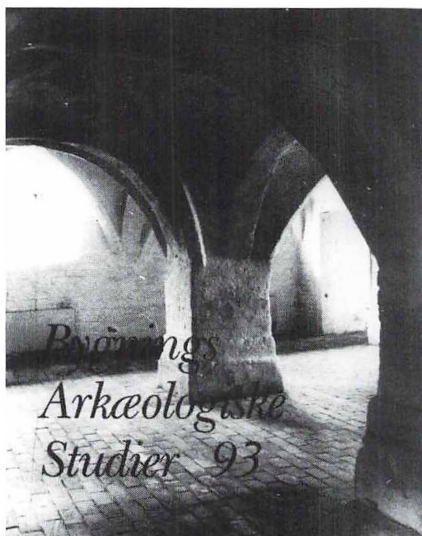
Ekspedition:

Landbohistorisk Selskab
 Kerteminde Museum
 Strandgade 7
 5300 Kerteminde
 Tlf.: 65 32 37 27
 Fax: 65 32 47 07
 Giro: 891-6446

Abonnementspris: 160 kr.
 Løssalgspris: 100 kr.

Prøvenummer tilsendes ikke.

Bol og By indeholder artikler om alle aspekter af landbrugshistorien. Man kan her læse om hele landbobefolkningens virke, om bebyggelse, drift og økologi, men også om forestillinger, omverdensorientering og erindringer. Tidsskriftet rummer bidrag fra mange faggrupper, også naturvidenskabelige. De kommende numre vil dække udvalgte temaer: skove, 20. -århundredes protestbevægelser på landet, retsforhold i 16-1700-tallet, økologi og godsdrift. Der kommer såvel danske som svenske, norske og tyske bidrag.



Redaktionsadresse:

c/o Peter Kristiansen
Østervoldgade 4A
1350 København K
Fax: 33 15 20 46

Udkommer årligt med 1 nummer
Oplag: 2.800

Resuméer: engelske

Udgivet siden 1984 af
Redaktionen
ISSN: 0109-6249

Ekspedition:

c/o Peter Kristiansen
Østervoldgade 4A
1350 København K
Fax: 33 15 20 46
Giro: 384-2878

Abonnementspris: 110 kr.
Løssalgpris: 110 kr.

Prøvenummer tilsendes ikke.

Bygningsarkæologiske Studier publicerer iagttagelser af arkitektur-, konstruktions-, bebyggelses- og bolighistorisk art. Alle indlæg med tilknytning hertil, store som små, er velkomne - særlig aktuelle undersøgelser. Tidsskriftets indhold omfatter også kataloger og sammenfatninger om detaljer som f.eks. dør- og vinduesprofiler, teglstensmærker, tømmernummereringsformer og lignende. Tegninger og opmålinger prioriteres højt som illustrationsmateriale.

Tidsskriftets bidragydere og målgruppe er arkitekter, arkæologer, historikere, kunsthistorikere, etnologer og alle andre arkitekturhistorisk og bygningsarkæologisk interesserede personer.

Byplanhistoriske noter

KØBENHAVNS KOMMUNE

humanitær byplanlægning 1940-70

Max Siegmundfeldt



Kære Siegmundfeldt!
 Mandagen d. 25. Oktober 1945 er det 15 år
 siden De opstodte den afsluttende Aftale som
 blev kaldt "Aftalen om København's frem-
 tid".

Omkring 15 år har De haft Aftalen
 som Grundlag i det nationale Byplanarbejde
 og med det menneskelige De har bygget København
 og med andre Ord: De har givet København
 karakter med en stor Børnehaver, store skole-
 stræder, store offentlige bygninger, fremmede Børnehaver,
 store og smalle Gader.

De bygger Dem og dem som alle
 på og glæder os med Dem over de glæder,
 som De har givet Byplanarbejdet og Byplan-
 ten som Forfatteren har i det Aftale, det
 inden for Byplanarbejdet, men også her i
 Aftalen.

Dansk Byplanlaboratorium

Byplanhistoriske noter 20

Redaktionsadresse:

Dansk Byplanlaboratorium
 Peder Skrams Gade 2B
 1054 København K
 Tlf.: 33 13 72 81

Udkommer årligt med 2-3 numre
 Oplag: 300-600

Udgivet siden 1984 af
 Byplanhistorisk udvalg
 ISSN: 0900-3274

Ekspedition:

Dansk Byplanlaboratorium
 Peder Skrams Gade 2B
 1054 København K
 Tlf. 33 13 72 81

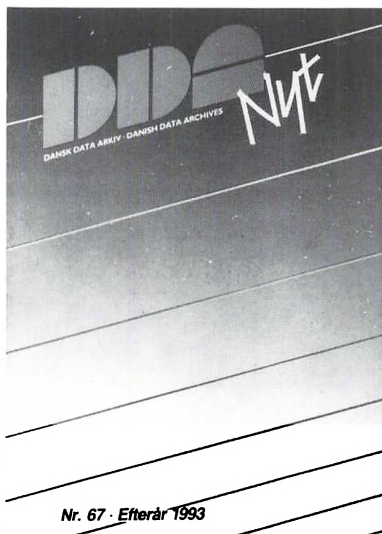
Abonnementspris: 60-90 kr.
 Løssalgspris: 60-90 kr.

Prøvenummer tilsendes.

Byplanhistoriske noter udgives af Byplanhistorisk udvalg for at belyse nyere byplanhistorie i Danmark gennem indsamling og udgivelse af væsentligt kilde materiale om byplanlovgivningens udvikling og planlægningens praktiske gennemførelse, fortrinsvis i tiden efter 1. verdenskrig.

Udvalget arbejder for på længere sigt at foretage en egentlig byplanhistorisk beskrivelse af perioden og har som forberedelse hertil siden 1984 udgivet serien "Byplanhistoriske noter", til dato ialt 26, omhandlende dels løbende gennemgang af byplanlægningens historie fra 1930'erne, dels konkrete, særlige byplanopgaver, beskrevet af personer, som har deltaget heri. Notearbejdet vil fortsætte, f. m. t. med 2 à 3 udgivelser pr. år.

DDA-Nyt



Redaktionsadresse:

Dansk Data Arkiv
Islandsgade 10
5000 Odense C
Tlf.: 66 11 30 10
Fax: 66 11 30 60

Udkommer årligt med 4 numre
Oplag: 1.600

Resuméer: engelske

Udgivet siden 1976 af
Dansk Data Arkiv
ISSN: 0105-3272

Ekspedition:

Dansk Data Arkiv
Islandsgade 10
5000 Odense C
Tlf.: 66 11 30 10
Fax: 66 11 30 60
Giro: 401-1740

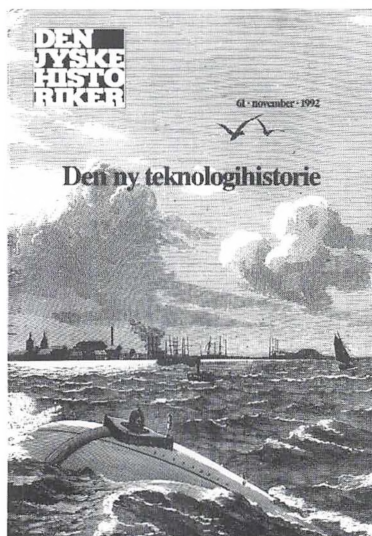
Abonnementspris: gratis
Løssalgpris: gratis
Prøvenummer tilsendes.

DDA-Nyt er et kvantalsvist nyhedsblad for donorer til og brugere af Dansk Data Arkiv. Bladet henvender sig til samfundsvidenskabeligt, sundhedsvidenskabeligt og historisk interesserede - som arbejder med kvantitative tilgange og edb-anvendelse.

Det er **DDA-Nyts** formål at orientere om metodemæssige, tekniske og edb-mæssige forhold af betydning for brugerne. Samtidig virker bladet som en løbende katalogopdatering, idet alle nye lokaliseringer, akquisitioner og færdigbearbejdede datamaterialer er genstand for beskrivelse.

DDA-Nyt modtager gerne bidrag, der ligger inden for arkivets forskningsområde og tilgrænsende emner, med henblik på offentliggørelse.

Den jyske Historiker



Redaktionsadresse:

Den jyske Historiker
 Historisk Institut
 Aarhus Universitet
 8000 Århus C
 Tlf.: 89 42 20 28
 Fax: 89 42 20 47

Udkommer årligt med 4 numre
 Oplag: 1.000

Resuméer: engelske

Udgivet siden 1969 af
 Den jyske Historiker
 ISSN: 0109-9280

Ekspedition:

Aarhus Universitetsforlag
 Aarhus Universitet
 8000 Århus C
 Tlf.: 86 19 70 33

Abonnementspris: 320 kr.
 (studenter 250 kr.)
 Løssalgspris: 125 kr.

Prøvenummer tilsendes ikke.

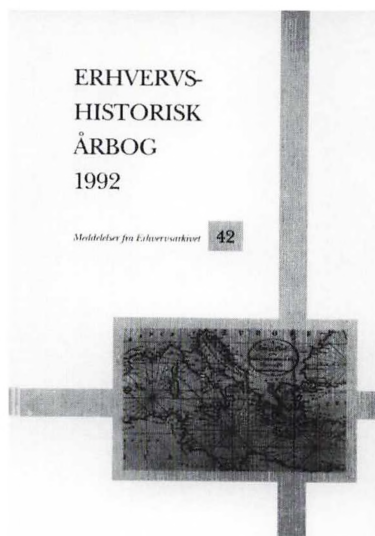
Den jyske Historiker er et utraditionelt, moderne og debatskabende tidsskrift inden for dansk historieforskning.

Hvert nummer har en aktuell tematik, som bliver belyst fra forskellige historiske, teoretiske, metodiske og tværfaglige vinkler. Antikken, de fremmede, Indianerne, populærmusikken, rejsen, det historiske jubilæum, kærligheden, seksualiteten, kønnet, kroppen, byens rum, Europas nationalstater er blandt de temaer, som har været bragt i **Den jyske Historiker**.

Hvert nummer har form af en bog eller artikelsamling om et bestemt tema. Fælles for temanumrene er den engagerede historie og den tværfaglige tilgang, hvor ikke kun historikere, men også andre fag kommer til orde og er med til at præge debatten om historie som videnskab, fag og fortælling. Derfor skriver også etnografer, litterater, idehistorikere, naturvidenskabsfolk, arkitekter og arkæologer i **Den jyske Historiker**.

Erhvervshistorisk Årbog

Meddelelser fra Erhvervsarkivet



Redaktionsadresse:

Erhvervsarkivet
Vester Allé 12
8000 Århus C
Tlf.: 86 12 85 33
Fax: 86 12 85 60

Udkommer årligt med 1 nummer
Oplag: 500

Udgivet siden 1949 af
Erhvervsarkivet
ISSN: 0071-1152

Ekspedition:

Erhvervsarkivet
Vester Allé 12
8000 Århus C
Tlf.: 86 12 85 33
Fax: 86 12 85 60
Giro: 706-1099

Abonnementspris: 170 kr.
Løssalgpris: 220 kr.

Prøvenummer tilsendes.

Erhvervshistorisk Årbog bringer artikler om alle områder af dansk erhvervs-historie: industri, landbrug, handel, finans og service.

Erhvervshistorisk Årbog præsenterer og anmelder den erhvervshistoriske lit-teratur, der udgives i Danmark. Det gælder både større videnskabelige frem-stillinger og mere prunkløse jubilæumsskrifter.

Erhvervshistorisk Årbog fortæller om nye arkiver indgået til Erhvervsarkivet og bringer artikler, der hjælper brugerne med oplysninger om vigtige arkivers indhold og indgange.

Fabrik og Bolig

Det industrielle miljø i Danmark 2 · 1993 ISSN 0106-3324



Redaktionsadresse:

Poul Strømstad
Kirstineparken 41
2970 Hørsholm
Tlf.: 45 76 82 77

Udkommer årligt med 2 numre
Oplag: 500

Udgivet siden 1979 af
Selskabet til bevaring af
industrimiljøer
ISSN: 0106-3324

Ekspedition:

Alfred H. Nørregaard
Gammel Kongevej 29B
1610 København V
Tlf.: 36 44 16 88 lokal 2514
Giro: 190-7379

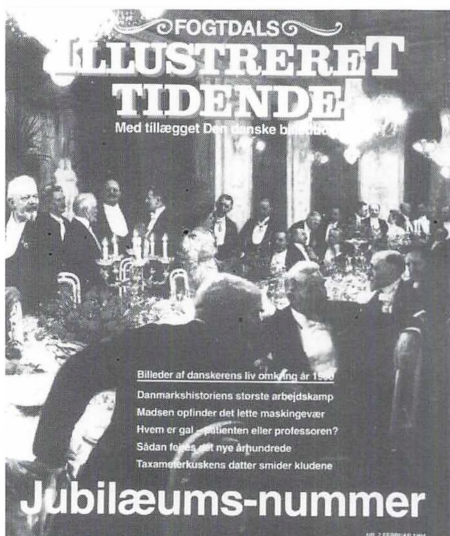
Abonnementspris: 120 kr.
Løssalgspris: 60 kr.

Prøvenummer tilsendes ikke.

Fabrik og Bolig udgives af Selskabet til bevaring af industrimiljøer, der er stiftet 1979. Selskabets formål er at skabe almen interesse for udforskning og dokumentation af industrialismens historie og for bevaring af industrialismens bygninger, anlæg, maskiner, boliger og miljøer. Selskabet søger ved henvendelser til ejere, myndigheder eller andre besluttede instanser at henlede opmærksomheden på sager, hvor industrihistoriske værdier er i fare for at blive tilintetgjort, og at påvirke beslutningstagere til større agtpågivenhed, når afgørelser om nedrivning eller andre indgribende ændringer skal træffes. Selskabet arrangerer foredrag og ekskursioner. Alle kan blive medlem. Kontingentet er 120 kr. årligt og inkluderer tidsskriftet **Fabrik og Bolig**, der udsendes to gange om året.

Fogtdals Illustreret Tidende

Billeder af danskerens liv



Redaktionsadresse:

Østergade 22
1100 København K
Tlf.: 33 15 39 15
Fax: 33 93 35 05

Udkommer årligt med 12 numre
Oplag: 40.000

Udgivet siden 1992 af
Forlaget Palle Fogtdal A/S

Ekspedition:

Fogtdals Illustreret Tidende
Tlf.: 33 15 86 86
Fax: 33 14 46 77
Giro: 406-8009

Abonnementspris: 38,50 kr. pr. nr.
Ikke i løssalg

Prøvenummer tilsendes.

Fogtdals Illustreret Tidende er et aktuelt billedmagasin, som årti for årti skildrer, hvordan Danmark og danskerne ændrer sig i stort og småt. Fra folkestyrets fødsel i 1849 til nej'et til EF's union i 1993.

Museumsdirektør Erik Kjersgaard er hovedredaktør for magasinet, som i hvert nummer præsenterer tidens aktuelle nyheder, gennemillustreret med over 100 billeder. Hvert tiår dækkes af otte numre.

Folk og Kultur

Årbog for dansk etnologi og folkemindevidenskab

Folk og Kultur

Årbog for Dansk

Etnologi og Folkemindevidenskab

1993

Udgivet af Foreningen Danmarks Folkeminder
København 1993

Redaktionsadresse:

Dansk Folkemindesamling
Birketinget 6
2300 København S
Tlf.: 31 58 58 00
Fax: 31 58 62 55

Udkommer årligt med 1 nummer
Oplag: 1.600

Resuméer: engelske

Udgivet siden 1972 af
Foreningen Danmarks Folkeminder
ISSN: 0105-1024

Ekspedition:

Foreningen Danmarks Folkeminder
Birketinget 6
2300 København S
Tlf.: 31 58 54 93
Fax: 31 58 62 55
Giro: 505-1983

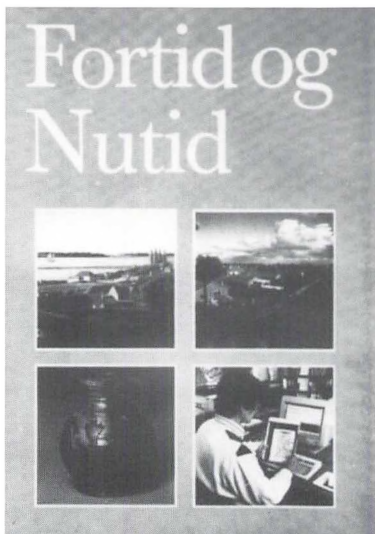
Abonnementspris: 135 kr.
Løssalgpris: 135 kr.

Prøvenummer tilsendes.

Årbogen henvender sig til kulturhistorisk interesserede boglæsere uden særlige faglige forkundskaber og formidler blandt andet fagenes, og beslægtede fags nyeste resultater i artikler (med summaries), anmeldelser og bognotitser og publicerer hvert år en selektiv bibliografi "Dansk folkekultur".

Fortid og Nutid.

Tidsskrift for kulturhistorie og lokalhistorie



Redaktionsadresse:

Rigsarkivet
Inge Bundsgaard og
Michael H. Gelting
Rigsdagsgården 9
1218 København K
Tlf.: 33 92 23 39 / 31 39 35 20
Fax: 33 15 32 39

Udkommer årligt med 4 numre
Oplag: 1.200

Udgivet siden 1914 af
Dansk Historisk Fællesråd.
ISSN: 0106-4797

Ekspedition:

Landsarkivet for Sjælland
Jagtvej 10
Postboks 661
2200 København N
Tlf.: 31 39 66 11
Fax: 31 39 05 35
Giro: 508-6264

Abonnementspris: 185 kr. pr. år.
Løssalgpris: 50 kr.

Prøvenummer tilsendes.

Fortid og Nutid udgiver artikler, debatindlæg, forskningsoversigter og anmeldelser om aktuelle emner og værker inden for kultur- og lokalhistorie i bredeste forstand.

Det er **Fortid og Nutids** mål at fremme debatten og forskningen inden for kultur- og lokalhistorien på tværs af institutions- og faggrænser.

Fortid og Nutid tæller blandt sine bidragydere såvel faghistorikere, etnologer, arkæologer m.m. fra arkiv-, museums- og universitetsverdenen som andre historisk og kulturhistorisk interesserede skribenter i og uden for den professionelle forskerverden.

Fra Himmerland og Kjær Herred

FRA HIMMERLAND OG KJÆR HERRED

1993



Udsnit af
Historisk Samfund for Himmerland og Kjær Herred

Redaktionsadresse:

Gunnar H. Rebstrup
Birkeallé 8
9200 Aalborg SV
Tlf.: 98 18 14 76

Udkommer årligt med 1 nummer
Oplag: 1.000

Udgivet siden 1912 af
Historisk Samfund for Himmerland
og Kjær Herred

Ekspedition:

Anne-Marie Møller Knudsen
Linde Alle 1A
9000 Aalborg
Tlf.: 98 12 85 63
Giro: 304-5730

Abonnementspris: 110 kr.
+ ekspedition
Løssalgpris: –
Prøvenummer tilsendes.

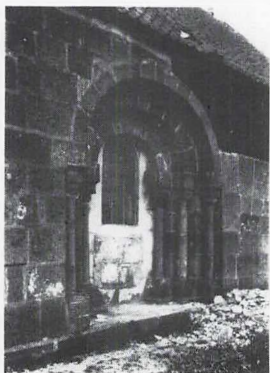
Fra Himmerland og Kjær Herred indeholder artikler om egnens historie, fremdrager minder om befolkningens liv og færd i tidligere tid og oplyser om egnens historiske steder.

Der gives en beretning om den virksomhed, der udfolder sig i Historisk Samfund, herunder boganmeldelser og fortegnelse over lokallitteratur.

Det er Historisk Samfunds mål at vække og nære sansen for egnens historie.

Fra Himmerland og Kjær Herred tæller blandt bidragsyderne såvel faghistorikere, arkæologer m.fl. fra arkiv- og museumsverdenen samt andre historisk og kulturhistorisk interesserede skribenter.

Fra Viborg Amt



FRA VIBORG AMT
1993

Redaktionsadresse:

Paul G. Ørberg
Pramhusvej 6
8800 Viborg
Tlf.: 86 67 19 88

Udkommer årligt med 1 nummer
Oplag: 800

Udgivet siden 1929 af
Historisk Samfund for Viborg Amt
ISBN: 87-87235

Ekspedition:

Else Hansen
Centralbiblioteket
Vesterbrogade 15
8800 Viborg
Tlf.: 86 62 44 88

Abonnementspris: 85 kr.
Løssalgspris: 125 kr.

Prøvenummer tilsendes.

Den historiske årbog **Fra Viborg Amt**, som udkommer hvert efterår, fortæller byens og egnens historie i det rette perspektiv, dvs. sådan at tilknytningen til danmarkshistorien ikke bliver glemt. Det fortælles på en måde, så alle kan være med - og der er mange billeder, de fleste af dem har aldrig været vist før. Årbogen er udkommet siden 1929, og der er knap nok det sogn i vores amt, som der ikke er beretninger fra, om alt mellem himmel og jord - om kirker og klostre, om bønder og fiskere, veje og skove, hekse og natmandsfolk, skoler og herregårde, håndværksfolk og arbejdere - men historien er så vidtspændende, at der altid vil være nok at øse af!

Fund og Forskning

i Det kongelige Biblioteks Samlinger

FUND OG FORSKNING



Bind 32 · 1993

DET KONGELIGE BIBLIOTEK KØBENHAVN

Redaktionsadresse:

Det kongelige Bibliotek
John T. Lauridsen og
Stig T. Rasmussen
Tlf.: 33 93 01 11 lokal 368 /
35 32 90 41
Fax: 33 32 98 46 / 31 54 09 33

Udkommer årligt med 1 nummer
Oplag: 1.000

Resuméer: engelske

Udgivet siden 1954 af
Det kongelige Bibliotek
ISSN: 0069-9896

Ekspedition:

Det kongelige Bibliotek
Driftsafdelingen
Tlf.: 33 93 01 11
Fax: 33 32 98 46
Giro: 540-0317

Abonnementspris: 200 kr.
Løssalgpris: 300 kr.

Prøvenummer tilsendes ikke.

Fund og Forskning i Det kongelige Biblioteks samlinger er en videnskabelig årbog. Den bringer artikler om bog-, biblioteks-, litteratur-, lærdoms- og anden kulturhistorie sideløbende med videnskabs- og samfundshistorie. Fra oldtiden til i dag. Det er **Fund og Forsknings** fornemste opgave at formidle Det kongelige Biblioteks righoldige samlinger: man tager med årbogen på opdagelse i både dansk, europæisk og oversøisk kultur i bred forstand: fra dagbøger fra den arktiske kulde til noder med toner fra musikkens verden, fra de ydmygeste pjecer til de kostbareste håndskrifter, fra tegninger af Melchior Lorck til fotos af Marilyn Monroe, fra Samarkand til Amagerterov. Artiklerne skrives af både danske og udenlandske forskere.

Fund og Forskning er illustreret (farve og s/h) og bringer i hvert bind en forskningsoversigt om et centralt tema. Med register.

Fynske Minder

Årbog for Odense Bys Museer

Fynske minder



Redaktionsadresse:

Jørgen Ganshorn
Den fynske Landsby
Sejerskovvej 20
5260 Odense S
Tlf.: 66 13 13 72 lokal 4640
Fax: 66 12 79 56

Udkommer årligt med 1 nummer
Oplag: 3.000
Resuméer: engelske og tyske

Udgivet siden 1951 af
Odense Bys Museer
ISBN: 87-87162

Ekspedition:

Odense Bys Museer
Sekretariatet
Jernbanegade 13
5000 Odense C
Tlf.: 66 13 13 72 lokal 4603
Fax: 65 91 89 00
Giro: 703-7333

Abonnementspris: 100 kr.
Løssalgspris: 120 kr.

Prøvenummer tilsendes.

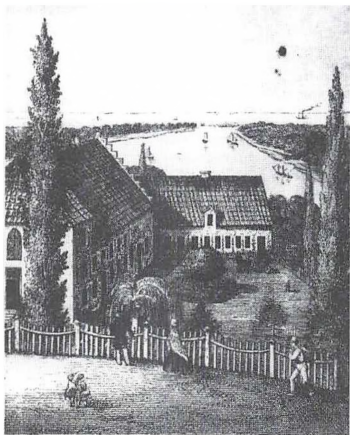
Fynske Minder indeholder artikler om Odense Bys Museers arbejdsområde. Indholdet spænder vidt; over arkæologi, kultur- og kunsthistorie til litteratur- og musikhistorie i relation til H.C. Andersens og Carl Nielsens liv og virke.

Fynske Minders bidragsydere er museernes medarbejdere og andre forskere, der arbejder med Odense Bys Museers samlinger.

Årbogen henvender sig til den historisk interesserede offentlighed og til professionelle fagkredse.

Abonnement på årbogen giver gratis adgang for 2 personer til Odense Bys Museer.

Fynske Årbøger



Fynske Årbøger · 1993

Redaktionsadresse:

Hans Henrik Jacobsen
Hyrdinden 5
5270 Odense N
Tlf.: 66 18 01 00

Udkommer årligt med 1 nummer
Oplag: 1.200

Udgivet siden 1939 af
Historisk Samfund for Fyns Stift

Ekspedition:

Hans Henrik Jacobsen
Hyrdinden 5
5270 Odense N
Tlf. 66 18 01 00
Giro: 540-7176

Abonnementspris: 90 kr.
Løssalgspris: 70 kr.

Prøvenummer tilsendes.

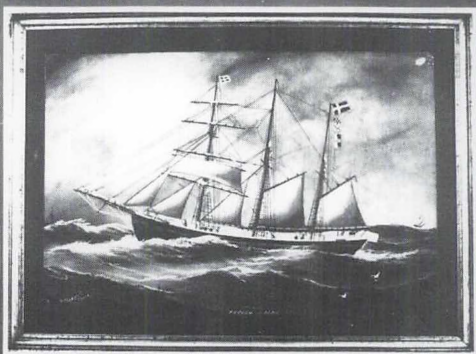
Fynske Årbøger er årbog for Historisk Samfund for Fyns Stift, hvis formål er "at nære den historiske interesse og at fremme studiet af den fynske øgruppes historie". Årbogen indeholder artikler med relation til fynsk historie, og der lægges vægt på, at både faghistorikeren og lokalhistorikeren kommer til orde. Yderligere lægges der vægt på, at emnevalget er så varieret som muligt. Et særligt afsnit orienterer om ny lokalhistorisk litteratur.

Tidligere årgange kan erhverves til reduceret pris.

Til Historisk Samfund er knyttet et Udgiverselskab, der udgiver større publikationer, siden 1990: de oprindelige amtsbeskrivelser i nye udgaver (Odense amt beskrevet 1843, Svendborg amt beskrevet 1837), biskop Hans Mikkelsens dagbøger 1626-41. Næste publikation vil være ny udgave af biskop Jacob Madsens dagbøger.

Handels- og Søfartsmuseet på Kronborg. Årbog 19etc.

Handels- og Søfartsmuseet på Kronborg . Årbog 1993



Redaktionsadresse:

Handels- og Søfartsmuseet
på Kronborg
3000 Helsingør
Tlf.: 49 21 06 85
Fax: 49 21 34 40

Udkommer årligt med 1 nummer
Oplag: 2.000

Resuméer: engelske

Udgivet siden 1942 af
Selskabet Handels- og Søfarts-
museets Venner
ISSN: 0085-1418

Ekspedition:

Handels- og Søfartsmuseet
på Kronborg
3000 Helsingør
Tlf.: 49 21 06 85
Fax: 49 21 34 40
Giro: 705-9000

Abonnementspris: 150 kr.
+ porto (1993)
Løssalgspris: 200 kr. + porto

Prøvenummer tilsendes.

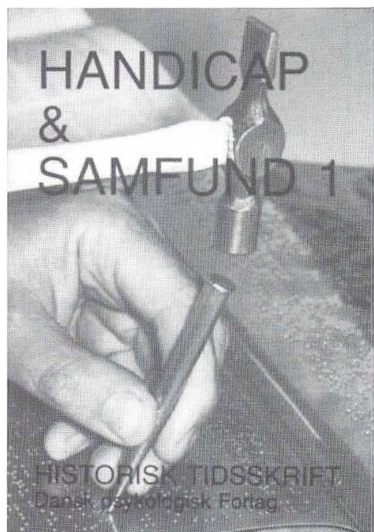
Handels- og Søfartsmuseets årbog indeholder artikler dækkende emner som: søfarts-, handels-, og skibsbygningshistorie. Fortrinsvis vedr. Danmark, men udenlandsk maritim historie er også behandlet. Udover det rummer bogen artikler om emner som: maritime genstande, navigationshistorie, erindringer og andre emner vedr. søfart og handel.

Artiklerne er skrevet af forskere og amatører, såvel som af folk med egne erfaringer fra livet til søs. Artiklerne søges da også holdt i et sprog som alle kan læse.

Alle artikler har engelsk summary og hvert femte år udgives et indeks med emner, sted- og personnavne.

Handicap & Samfund

Historisk Tidsskrift



Redaktionsadresse:

Søren Thorlacius-Ussing
Gærdesmuttevej 3
3450 Allerød
Tlf.: 48 14 25 74

Udkommer årligt med 2-3 numre
Oplag: 500

Udgivet siden 1987 af
Historisk Selskab for
Handicap & Samfund/
Dansk psykologisk Forlag
ISSN: 0907-8738

Ekspedition:

Dansk psykologisk Forlag
Hans Knudsens Plads 1A
2100 København Ø
Tlf.: 31 18 27 57
Fax: 31 18 57 58

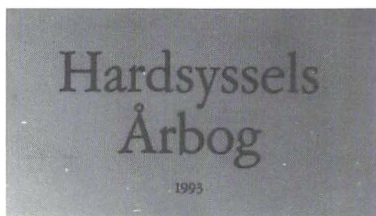
Abonnementspris: 150 kr.
(institutioner 300 kr.)
Løssalgspris: 50-75 kr.
(varierende efter størrelse)

Prøvenummer tilsendes.

Handicap & Samfunds formål er at fremme interessen for handicappedes historie. Dette søges opnået ved udgivelse af artikler, debatindlæg, interviews og boganmeldelser indenfor det handicaphistoriske område.

Handicap & Samfund henvender sig til alle handicaphistorisk interesserede på tværs af fag- og institutionsgrænser. I **Handicap & Samfund** optages bidrag fra professionelle såvel indenfor museums-, arkiv- og forskningsverdenen som indenfor handicapverdenen samt fra interesserede i øvrigt.

Hardsyssels Årbog



Historisk Samfund for Ringkøbing Amt

Redaktionsadresse:

Esben Graugaard
Mølleparken 25
7500 Holstebro
Tlf.: 97 42 63 96

Udkommer årligt med 1 nummer
Oplag: 1.600

Udgivet siden 1907 af
Historisk Samfund for
Ringkøbing Amt
ISSN: 0046-6840

Ekspedition:

Holstebro Bibliotek
Erik Nørgaard
Kirkestræde 11
7500 Holstebro
Tlf.: 97 42 33 99
Fax: 97 42 62 39
Giro: 643-9233

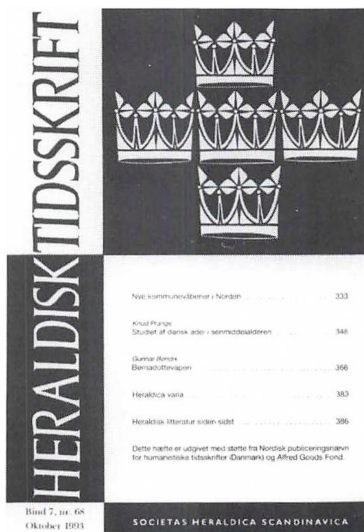
Abonnementspris: 135 kr.
Løssalgpris: 160 kr.

Prøvenummer tilsendes ikke.

Hardsyssels Årbog bringer lokalhistoriske og personalhistoriske artikler, der belyser emner fra Ringkøbing Amt, og henvender sig til alle, der interesserer sig for Vestjyllands historie.

Hardsyssels Årbog's bidragydere er såvel fagfolk som amatørhistorikere. Med mellemrum udskrives prisopgaver om bestemte emner fra Ringkøbing Amts historie, og de tre højst præmierede bidrag bringes i Hardsyssels Årbog. **Hardsyssels Årbog** bringer hvert andet år en udførlig bibliografi over litteratur om Ringkøbing Amt.

Heraldisk Tidsskrift



Redaktionsadresse:

Poul Holstein
Livjærggade 29, 4. sal
2100 København Ø
Tlf.: 31 42 87 65

Udkommer årligt med 2 numre
Oplag: 1.000

Udgivet siden 1960 af
Heraldisk Selskab
(Societas Heraldica Scandinavica)
ISSN: 0440-6966

Ekspedition:

Carsten Frölich
Maltevangen 15
2820 Gentofte
Tlf.: 31 65 06 08
Giro: 611-2374

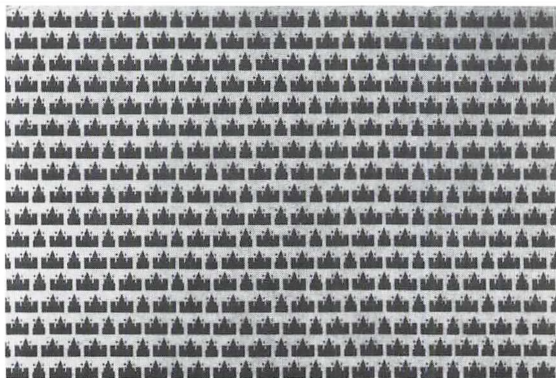
Abonnementspris: 175 kr.
Løssalgspris: 70 kr.

Prøvenummer tilsendes.

Heraldisk Tidsskrift

- bringer artikler om våbenskjolde, segl, bomærker og symbolik, skrevet af nordiske eksperter
- behandler heraldiske enmer fra middelalder til nutid såvel ud fra en videnskabelig historisk som ud fra en æstetisk synsvinkel
- er rigt illustreret - ofte i farver
- anmelder litteratur om heraldik fra hele verden
- tilbyder abonnenterne Heraldisk Selskabs publikationer til favørpris
- er derfor uundværligt for historikere, museumsfolk og genealoger, der har brug for at være orienteret i den nyeste forskning og en fornøjelse for den alment interesserede.

hikuin



hikuin 19



Redaktionsadresse:

Moesgård
8270 Højbjerg
Tlf.: 86 27 24 33
Fax: 86 27 23 78

Udkommer årligt med 1 nummer
Oplag: 1.500

Resuméer: engelske

Udgivet siden 1974 af
Forlaget Hikuin
ISSN: 0105-8118

Ekspedition:

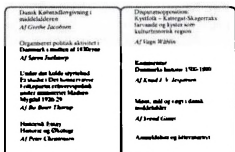
Museumstjenesten
Sjørupvej 1
Lysgård
8800 Viborg
Tlf.: 86 66 76 66
Fax: 86 66 76 11
Giro: 203-5162

Abonnementspris: 150 kr.
Løssalgspris: –
Prøvenummer tilsendes ikke.

hikuin danner forum for offentliggørelse af arkæologiske, kunsthistoriske og kulturhistoriske undersøgelser. Bindene er ofte temaorienterede og kan da bestå af bearbejdede foredrag fra symposier arrangeret af udgiverforlaget i samarbejde med skiftende institutioner. Eksempler herpå er bindene om kirkearkæologi, borge, renæssance. Alle bindene er fyldigt illustrerede. Forfatterkaren udgør fagfolk fra museer, universiteter og arkiver i Norden.

Historie

HISTORIE



FYSKE SAMLINGER - NY RÆKKE 19.3 1992

Redaktionsadresse:

Erhvervsarkivet
Vester Allé 12
8000 Århus C
Tlf.: 86 12 85 33
Fax: 86 12 85 60

Udkommer årligt med 2 numre
Oplag: 1.200

Udgivet siden 1866 af
Jysk Selskab for Historie
ISSN: 0107-4725

Ekspedition:

Aarhus Universitetsforlag
Bygning 170
Aarhus Universitet
8000 Århus C
Tlf.: 86 19 70 33
Fax: 86 19 84 33

Abonnementspris: 280 kr.
(incl. Nyt fra Historien)
Løssalgspris: 560 kr.

Prøvenummer tilsendes ikke.

Historie bringer artikler om både nordisk og ikke-nordisk historie. Tyngdepunktet ligger på nyere dansk historie, men tidsskriftet søger at modvirke historiefagets opsplitning i specialdiscipliner ved at orientere om alle sider af historien.

Desuden bringer **Historie** essays-artikler hvor mere dristige hypoteser og overordnede synspunkter kan præsenteres samt dybtgående anmeldelser i form af disputatsoppositioner og længere kommentarer.

Tidsskriftet rummer også et afsnit med kortere anmeldelser og omtale af dansk og nordisk historisk litteratur.

Historiske Meddelelser om København



Redaktionsadresse:

Københavns Stadsarkiv
Rådhuset
1599 København V
Tlf.: 33 66 23 70
Fax: 33 15 92 12

Udkommer årligt med 1 nummer
Oplag: 1.500

Udgivet siden 1907 af
Københavns Kommune
ISBN: 87-89457

Ekspedition:

Københavns Stadsarkiv
Rådhuset
1599 København V
Tlf. 33 66 23 77
Fax: 33 15 92 12

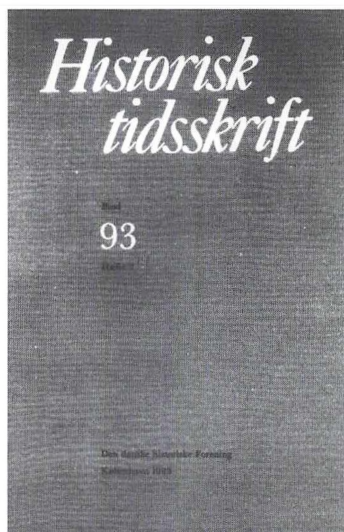
Abonnementspris: 110 kr.
Løssalgspris: 110 kr.

Prøvenummer tilsendes ikke.

Historiske Meddelelser om København er en årbog på ca. 200 sider, som indeholder artikler om Københavns historie og anmeldelser af de væsentligste bøger om København. Årbogen er illustreret med billeder, som uddyber eller supplerer teksten, men det er ikke en billedbog. Forfatterne er både faghistorikere og amatørhistorikere, og den er skrevet for alle, der interesserer sig for Københavns historie.

Medlemmer af Selskabet for Københavns Historie får årbogen som en del af kontingentet, men man kan også bestille den på Københavns Stadsarkiv eller hos boghandleren.

Historisk Tidsskrift



Redaktionsadresse:

Historisk Tidsskrift
 Institut for Historie
 Københavns Universitet
 Njalsgade 102
 2300 København S
 Tlf.: 35 32 88 11
 Fax: 35 32 82 41

Udkommer årligt med 2 numre
 Oplag: 1.600

Resuméer: engelske

Udgivet siden 1840 af
 Den danske historiske Forening
 ISSN: 0106-4991

Ekspedition:

Historisk Tidsskrift
 Institut for Historie
 Københavns Universitet
 Njalsgade 102
 2300 København S
 Tlf. 35 32 88 11
 Fax: 35 32 82 41
 Giro: 540-1461

Abonnementspris: 280 kr.
 (studerende 125 kr.)

Prøvenummer tilsendes.

Historisk Tidsskrift bringer artikler, forskningsoversigter, vægtigere faglige diskussionsindlæg og større og mindre anmeldelser om dansk og i nogen udstrækning international historie. Bidragene spænder over hele det historiske forløb, kronologisk og emnemæssigt.

Historisk Tidsskrift har som det nationale historiske tidsskrift gennem mere end 150 år stået centralt i den videnskabelige debat. Mange nye forskningsresultater offentliggøres her for første gang, og nye tolkninger bliver kritisk afprøvet.

Tidsskriftets indhold er af høj faglig kvalitet, men vi lægger vægt på, at bidragene er velskrevne og tilgængelige for interesserede uden for fagfolkernes kreds.

Historisk Årbog fra Roskilde Amt



Historisk årbog fra Roskilde amt 1983

Udgivet af Historisk Samfund for Roskilde amt

Redaktionsadresse:

Ernst Verwohlt
Strandengen 4
4000 Roskilde
Tlf.: 42 35 10 60

Udkommer årligt med 1 nummer
Oplag: 1.000

Udgivet siden 1910 af
Historisk Samfund for Roskilde Amt

Ekspedition:

Tove Jensen
Engblommevej 8
4000 Roskilde
Tlf.: 42 35 58 97
Giro: 400-9053

Abonnementspris: 90 kr.
Løssalgspris: 100 kr.
Prøvenummer tilsendes.

Historisk Samfund for Roskilde Amt har siden 1910 hvert år udsendt sin årbog på ca. 100 sider, hvor faghistorikere, arkæologer samt historisk og kulturhistorisk interesserede skribenter i rigt illustrerede artikler behandler amtets kultur- og lokalhistorie fra oldtid til nutid.

Historisk Samfund har endvidere gennem årene udsendt særpublikationer, senest "Roskilde bys historie - tiden indtil 1536" - en rigt illustreret bog med udførlige litteraturhenvisninger på 430 sider skrevet af faghistorikere. Bogen er endnu til salg til favørpris 395 kr. (ibd.). 2. bind (tiden fra 1536-1970) er under redaktion.

Hvem forsker hvad

HVEM FORSKER HVAD 1993



Redaktionsadresse:

Hvem forsker hvad
v/Elsebeth Paikin
Kildevænget 37
2100 København Ø
Tlf.: 39 27 24 33
Fax: samme nummer efter aftale

Udkommer årligt med 1 nummer
Oplag: 2.600

Udgivet siden 1969 af
Samfundet for dansk genealogi og
Personalhistorie
Sammenslutningen af Slægtshistoriske Foreninger
DIS-Danmark (Databehandling i Slægtsforskning)
ISSN: 0901-4780

Ekspedition:

Hvem forsker hvad
v/ Helle Villesen
Christian Xs Vej 27
8260 Viby J
Tlf.: 86 14 64 96
Giro: 567-2260

Abonnementspris: 45 kr.
Løssalgspris: 45 kr.

Prøvenummer tilsendes ikke.

Hvem forsker hvad er et tidsskrift for slægtsforskere og lokalhistorikere, som ønsker at udveksle oplysninger. Formålet er at skabe kontakt mellem forskere i ind- og udland til gensidig hjælp og inspiration.

Indlæg kan indeholde oplysninger om arbejdsområder (slægter, sogne eller specielle emner som fx. cirkusartister, sagførere, ammer, hekse, guldsmede, skuespillere m.v.) gerne i form af forskningsoversigter.

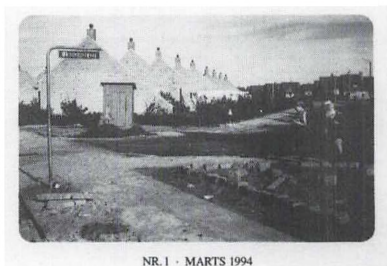
Indlæg kan også være efterlysninger af enhver art vedrørende fx. personal- og lokalhistorie eller specielle emner.

Deadline for indlæg er hvert år den 1. maj. Indlæg optages gratis men forudsætter køb af den årgang, i hvilket indlægget trykkes.

Retningslinjer for indsendelse af indlæg og yderligere oplysninger kan fås ved henvendelse til redaktøren eller ekspeditionen.

Journalen

Lokal- og kulturhistorisk tidsskrift



NR. 1 · MARTS 1994

Redaktionsadresse:

H. Ringgaard Lauridsen
Holbergsvej 15
Postboks 255
8800 Viborg
Tlf.: 86 62 30 66

Udkommer årligt med 5 numre
Oplag: 2.300

Udgivet siden 1991 af
Dansk Lokalhistorisk Forening
ISSN: 0996-1614

Ekspedition:

Karen Margrethe Sørensen
Ormslevvej 432
8260 Viby J
Tlf.: 86 28 33 71
Giro: 215-4714

Abonnementspris: 130 kr.
Løssalgpris: 30 kr.

Prøvenummer tilsendes.

Journalen orienterer om og inspirerer til dansk og udenlandsk lokalhistorie. **Journalen** henvender sig til aktive lokalhistorikere, undervisere, der bruger lokalhistorie, og til dem, der ønsker at følge med i emnet. I et årshæfte bringes anmeldelser og oversigter om den væsentlige lokalhistoriske litteratur.

Kirkehistoriske Samlinger



Kirkehistoriske Samlinger 1993

Redaktionsadresse:

Institut for Kirkehistorie
Københavns Universitet
Købmagergade 46
1150 København
Tlf.: 35 32 36 10
Fax: 35 32 36 39

Udkommer årligt med 1 nummer
Oplag: 800

Resuméer: engelske og tyske

Udgivet siden 1849 af
Selskabet for Danmarks
Kirkehistorie
ISBN: 87-89203

Ekspedition:

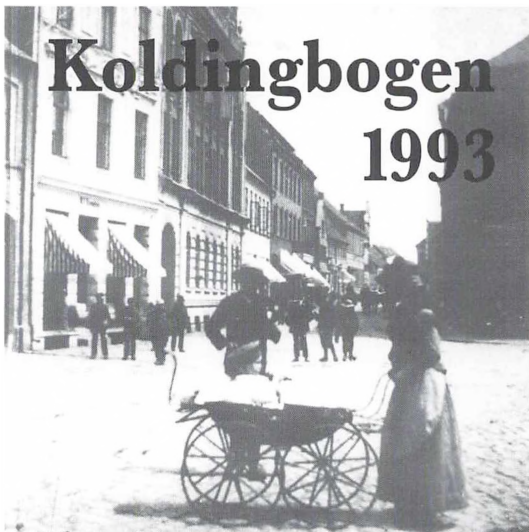
Institut for Kirkehistorie
Københavns Universitet
Købmagergade 46
1150 København
Tlf. 35 32 36 10
Fax: 35 32 36 39
Giro: 525-3268

Abonnementspris: 170 kr.
(studerende 100 kr.)
Løssalgspris: –

Prøvenummer tilsendes.

Kirkehistoriske Samlinger, som er en af de ældste kirkehistoriske årbøger i Norden indeholder afhandlinger, hidtil utrykte kildetekster, oppositionsindlæg fra kirkehistoriske disputater, artikler om kirkekunst, ofte illustrerede, alt vedr. Danmarks kirkehistorie. Hver årgang er desuden forsynet med en 30 siders oversigt over årets væsentligste begivenheder i dansk kirkeliv, hvor folkekirkens aktuelle sager og love, de kirkelige retningers standpunkter og den aktuelle debat refereres sagligt og afbalanceret. Sammen med årbogen følger som regel særlige medlemstilbud. Det kan fx. være rabattilbud, 20-25% på ny eller nyere kirkehistorie eller favorable tilbud - bøger som er udsolgt fra forlagene.

Koldingbogen



Redaktionsadresse:

Birgitte Dedenroth-Schou
Kolding Stadsarkiv
Postboks 21
6000 Kolding
Tlf.: 75 50 15 00 lokal 5220
Fax: 75 52 00 14

Udkommer årligt med 1 nummer
Oplag: 1.500

Udgivet siden 1970 af
Kolding Kommunes Kulturudvalg
ISSN: 0901-8077

Ekspedition:

Kolding Stadsarkiv
Postboks 21
6000 Kolding
Tlf.: 75 50 15 00
Fax: 75 52 00 14

Abonnementspris: –
Løssalgpris: 75 kr.

Prøvenummer tilsendes.

Koldingbogen indeholder erindringer og artikler om Kolding og Kolding-egnens historie, fortrinsvis skrevet af lokalhistorikere, men forskere fra universiteter og forskningsinstitutioner uden for lokalområdet bidrager også lejlighedsvis. Hver årbog indeholder desuden en oversigt over de vigtigste begivenheder i Kolding i det forløbne år.

Liv og Levn*Næstved Museum – årsskrift***NÆSTVED MUSEUM****Liv og Levn**
7 - 1993**Redaktionsadresse:**

Ringstedgade 4
4700 Næstved
Tlf.: 55 77 08 11

Udkommer årligt med 1 nummer
Oplag: 700

Udgivet siden 1987 af
Næstved Museum
ISSN: 0903-5125

Ekspedition:

Ringstedgade 4
4700 Næstved
Tlf. 55 77 08 11
Giro: 632-7370

Abonnementspris: 50 kr.
Løssalgspris: 50 kr.

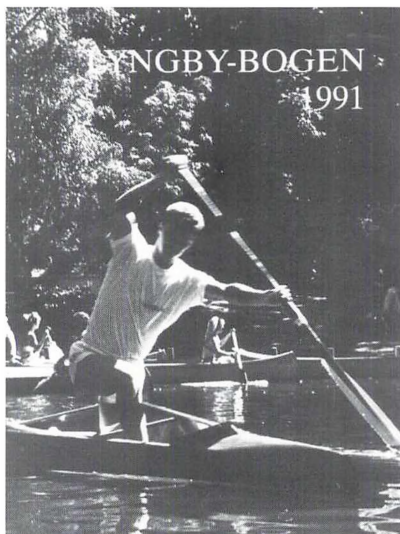
Prøvenummer tilsendes ikke.

Liv og Levn er Næstved Museums årsskrift som sendes til museumsforeningens medlemmer.

Liv og Levn bringer artikler om arkæologiske/kulturhistoriske emner med udgangspunkt i museets arbejde i Næstved, Suså, Holmegaard og Fladså kommuner.

Museets medarbejdere og andre leverer artikler.

Lyngby-Bogen



Redaktionsadresse:

Byhistorisk Samling
Lyngby Hovedgade 2
2800 Lyngby
Tlf.: 42 88 43 83
Fax: 45 88 86 27

Udkommer årligt med 1 nummer
Oplag: 1.800

Udgivet siden 1933 af
Historisk-topografisk Selskab
for Lyngby-Taarbæk Kommune
ISSN: 0107-7848

Ekspedition:

Byhistorisk Samling
Lyngby Hovedgade 2
2800 Lyngby
Tlf. 42 88 43 83
Fax: 45 88 86 27
Giro: 506-5364

Abonnementspris: 100 kr.
Løssalgpris: 128 kr.

Prøvenummer tilsendes ikke.

Lyngby-Bogen indeholder artikler om forskellige sider af Lyngby-Taarbæk Kommunes historie. Undertiden er årbogen udformet som temabind eller monografi. De enkelte årgange indeholder register, og redaktionen lægger vægt på et omfattende illustrationsmateriale, en let forståelig tekst og dokumentation for de i teksten givne oplysninger.

Magasin fra Det kongelige Bibliotek

MAGASIN

fra Det kongelige Bibliotek



8. Årgang nr. 2 september 1993

Redaktionsadresse:

Det kongelige Bibliotek
Lotte Philipson
Postboks 2149
1016 København K
Tlf.: 33 93 01 11
Fax: 33 93 22 18

Udkommer årligt med 4 numre
Oplag: 3.600

Udgivet siden 1986 af
Det kongelige Bibliotek
ISSN: 0905-5533

Ekspedition:

Kontakt- og Oplysningsafdelingen
Det kongelige Bibliotek
Postboks 2149
1016 København K
Tlf.: 33 93 01 11
Fax: 33 93 22 18

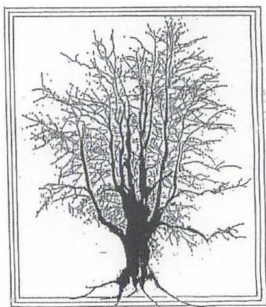
Abonnementspris: gratis
Løssalgspris: –

Prøvenummer tilsendes.

Magasin har to formål: dels er det et informationsblad fra Det kongelige Bibliotek, dels, og ikke mindst, er det et populærvidenskabeligt tidsskrift, der i emnevalg såvel som i synsvinkel er "arkæologi" i bibliotekets samlinger og dermed i den danske kulturhistorie i bredeste forstand. - Artiklerne behandler ofte eksempler fra samlingerne ud fra skæve og overraskende vinkler og er således, foruden at være alment oplysende, en let tilgængelig indførelse i de muligheder, som bibliotekets bestand af bøger, håndskrifter, kort, billeder m.m. rummer.

Majtræet

MAJTRÆET



NR. 36 OKTOBER 1993

Redaktionsadresse:

Farums Arkiver og Museer
 Paltholmcentret (E)
 3520 Farum
 Tlf.: 42 95 89 48
 Udkommer årligt med 6 numre
 Oplag: 340

Udgivet siden 1987 af
 Farums Arkiver og Museer
 ISSN: 0903-5370

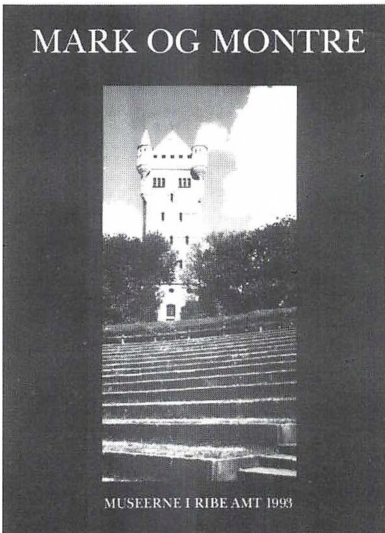
Ekspedition:

Farums Arkiver og Museer
 Paltholmcentret (E)
 3520 Farum
 Tlf. 42 95 89 48
 Giro: 042-8515
 Abonnementspris: 50 kr. årligt
 Løssalgspris: 10 kr.
 Prøvenummer tilsendes.

Majtræet bringer nyt om arbejdet med Farums historie, herunder mindre artikler samt oplysninger om andre udgivelser, udstillinger og arrangementer. Det udsendes gratis til medlemmer af den lokalhistoriske forening i Farum.

Mark og Montre

Årbog for kunst- og kulturhistorie



Redaktionsadresse:

Ribe Amts Museumsråd
 Sekretariatet
 Esbjerg Museum
 Nørregade 25
 6700 Esbjerg
 Tlf.: 75 12 78 11
 Fax: 75 13 59 49

Udkommer årligt med 1 nummer
 Oplag: 3.800

Udgivet siden 1964 af
 Ribe Amts Museumsråd
 ISSN: 0105-0826

Ekspedition:

Ribe Amts Museumsråd
 Sekretariatet
 Esbjerg Museum
 Nørregade 25
 6700 Esbjerg
 Tlf. 75 12 78 11
 Fax: 75 13 59 49

Abonnementspris: 50 kr.
 Løssalgspris: 50 kr.

Prøvenummer tilsendes.

Mark og Montre er årsskrift for museerne i Ribe Amt. Heri meddeler museerne deres aktuelle satsninger så som forskningsprojekter, udgravninger, etnologiske undersøgelser, nyanskaffelser, særudstillinger, formidlingstiltag o.m.a. Skriftets målsætning er gennem illustrerede artikler i populær form overfor en bred offentlighed at udfolde hele viften af arbejdsopgaver lige fra de kulturhistoriske museers spejling af regionens ældste fortid til kunstmuseernes pejlinger af de nyeste trends såvel nationalt som internationalt. Forfattere er først og fremmest museernes egne faglige medarbejdere, men andre med tilknytning til - eller ekspertise inden for - det amtsmuseale arbejdsfelt er også blandt bidragsyderne.

Nationalmuseets Arbejdsmark



Redaktionsadresse:

Nationalmuseet
Olaf Olsen og
Bente Gammeltoft
Frederiksholms Kanal 12
1220 København K
Tlf.: 33 13 44 11
Fax: 33 32 18 11

Udkommer årligt med 1 nummer
Oplag: 8.000

Udgivet siden 1928 af
Nationalmuseet
ISSN: 0084-9308

Ekspedition:

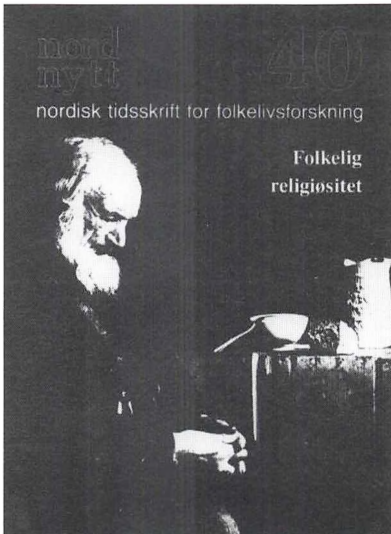
Poul Kristensens Forlag
Åkirkebyvej 2
7400 Herning
Tlf.: 97 12 10 22
Fax: 97 12 11 15
Giro: 901-5205

Abonnementspris: 258 kr.
Løssalgspris: 258 kr.
Prøvenummer tilsendes ikke.

Nationalmuseets Arbejdsmark bringer hvert år omkring 16 store rigt illustrerede artikler med nyt om fund og forskning inden for Nationalmuseets vidtstrakte arbejdsområde. Forfattere til artiklerne er først og fremmest Nationalmuseets egne videnskabelige medarbejdere, men også samarbejdspartnere fra universiteterne og andre forskningsinstitutioner leverer bidrag.

Nationalmuseets Arbejdsmark udgives i samarbejde med foreningen Nationalmuseets Venner, hvis medlemmer modtager et gratis eksemplar af årbogen.

Nord Nytt



Redaktionsadresse:

Nord Nytt
 Institut for arkæologi og etnologi
 Vandkunsten 5
 1467 København K

Udkommer årligt med 4-5 numre
 Oplag: 1.200

Udgivet siden 1963 af
 NEFA Norden
 ISSN: 0008-1345

Ekspedition:

Museumstjenesten
 Lysgård
 8800 Viborg
 Tlf.: 86 66 76 66
 Fax: 86 66 76 11

Abonnementspris: 300 kr.
 (studerende 180 kr.,
 institutioner 420 kr.)
 Løssalgspris: afhænger af nummer
 Prøvenummer tilsendes ikke.

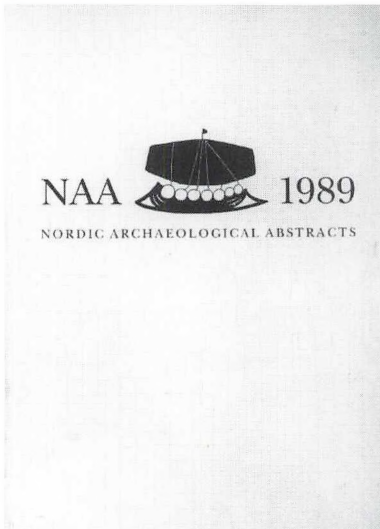
Nord Nytt er i dag det største nordiske tidsskrift inden for kulturforskning. **Nord Nytt** henvender sig til en bred vifte af kulturfag: etnologi, folkloristik, historie, etnografi, socialantropologi, sociologi og kulturgeografi - kulturfag som alle henter inspiration hos og profilerer sig mod hinanden.

Nord Nytt's artikler handler om kultur og om vore begreber om kultur. Om livet i dag, i går og i morgen.

Artiklerne er skrevet af forskere og studerende ved de nordiske universiteter, museer og kulturforskningscentre.

Hvert tidsskriftnummer er samlet omkring et tema, som f.eks. humor, helse eller religiøsitet. Ydermere er der et variabelt antal selvstændige artikler. Til tidsskriftet er knyttet et anmelderpanel, der vurderer de nyeste bøger fra ind- og udland i kortere eller længere anmeldelser.

Nordic Archaeological Abstracts



Redaktionsadresse:

Arkeologisk museum i Stavanger
Else Johansen Kleppe og
Jenny-Rita Næss
P.b. 478
4001 Stavanger
Tlf.: (+47) 51 53 41 40
Fax: (+47) 51 53 11 81

Udkommer årligt med 1 nummer
Oplag: 1.000

Udgivet siden 1975 af
Nordiske arkeologer og støttet av
de nordiske Riksantikvarene
ISSN: 0105-6492

Ekspedition:

Museumstjenesten
Sjørupvej 1
Lysgård
8800 Viborg
Tlf.: 86 66 76 66
Fax: 86 66 76 11
Giro: 203-5162

Abonnementspris: 250 kr.
(studerende 150 kr.)
Løssalgspris: 250 kr.

Prøvenummer tilsendes ikke.

Nordic Archaeological Abstracts (NAA) er en engelskspråklig emnesbibliografi over nyutkommet arkeologisk litteratur. Det geografiske området som dekkes av publikasjonen er Danmark, Finland, Norge, Sverige, Island og Færøyerne, samt områder utenfor Norden relatert til norrøn bosetning. Kronologisk spenner den fra de tidligste steinalderfunn opp til industriell arkeologi. NAA er kronologisk og tematisk ordnet og har en dypindeksing både når det gjelder emnes- og stedsangivelse.

Indeksene gjør publikasjonen meget brukervennlig og gjør det lett for forskere og andre som er interessert i et emne å orientere seg i den nye litteraturen. En cumulativ index over "site" og "author" for perioden 1974-1988 foreligger våren 1994. Foruten arkeologer er det knyttet runolog, fysisk antropolog, numismatiker osv. til redaksjonen, som består av i alt 25 medlemmer.

Nyt fra Historien

NYT FRA HISTORIEN

XLI, 2 Efterår 1992



JYSK SELSKAB FOR
HISTORIE

Redaktionsadresse:

Erhvervsarkivet
Vester Allé 12
8000 Århus C
Tlf.: 86 12 85 33
Fax: 86 12 85 60

Udkommer årligt med 2 numre
Oplag: 1.300

Udgivet siden 1950 af
Jysk Selskab for Historie
ISSN: 029-6848

Ekspedition:

Aarhus Universitetsforlag
Bygning 170
Aarhus Universitet
8000 Århus C
Tlf.: 86 19 70 33
Fax: 86 19 84 33

Abonnementspris: 280 kr.
(incl. Historie)
Løssalgspris: 150 kr.

Prøvenummer tilsendes ikke.

Nyt fra Historien orienterer om vigtige værker og forskningsresultater vedr. verdenshistorien, dvs. historien udenfor Norden. Det sker i form af anmeldelser og tematiske oversigtsartikler. De omtalte værker er fortrinsvis engelsk- eller tysksprogede.

Nyt fra Historien udsendes sammen med **Historie** og de to tidsskrifter gør det muligt at følge med i fagets udvikling både her i landet og internationalt.

Personalhistorisk Tidsskrift

Personalhistorisk Tidsskrift 1993:2



Samfundet for dansk genealogi og Personalhistorie

Redaktionsadresse:

Den fynske Landsby
Tommy P. Christensen
Sejerskovvej 20
5260 Odense S
Tlf.: 66 13 13 72 lokal 4646
Fax: 66 12 79 56

Udkommer årligt med 2 numre
Oplag: 1.500

Udgivet siden 1880 af
Samfundet for dansk genealogi
og Personalhistorie
ISSN: 0300-3655

Ekspedition:

Birgit Flemming Larsen
Klostermarken 13
9000 Aalborg
Tlf.: 98 12 57 93
Fax: 98 10 22 48

Abonnementspris: 150 kr..
Løssalgpris: –

Prøvenummer tilsendes.

Slægters liv og levned er levende kulturhistorie. **Personalhistorisk Tidsskrift** bringer artiklerne om danskerne, deres rødder og sociale arv. Gennem fokuseringen på den enkeltes sociale og familiemæssige situation fremlægges det stof, som bringer liv og farve til den historiske virkelighed.

De publicerede stamtavler og efterslægtstavler er nøglen til nye og upåagtede sammenhænge.

Ofte dokumenteres slægtsmæssige relationer, der har haft indgribende betydning på de mest forskelligartede områder af samfundslivet.

I **Personalhistorisk Tidsskrift** bringes også løbende en fortegnelse over alle de statslige arkivers publikationer og der orienteres om bogudgivelser, om databehandling i slægtsforskning, ligesom der afsættes spalteplass til bidrag om arkiver, metoder og forskningsmuligheder.

Politihistorisk Selskab. Årsskrift

POLITIHISTORISK SELSKAB

Årsskrift 1981



Redaktionsadresse:

Læssøesgade 17
2200 København N
Tlf.: 35 36 18 88

Udkommer årligt med 1 nummer
Oplag: 3.500

Udgivet siden 1981 af
Politihistorisk Selskab
ISBN: 87-88061

Ekspedition:

Læssøesgade 17
2200 København N
Tlf. 35 36 18 88
Giro: 669-1846

Abonnementspris: 80 kr.
Løssalgpris: –

Prøvenummer tilsendes.

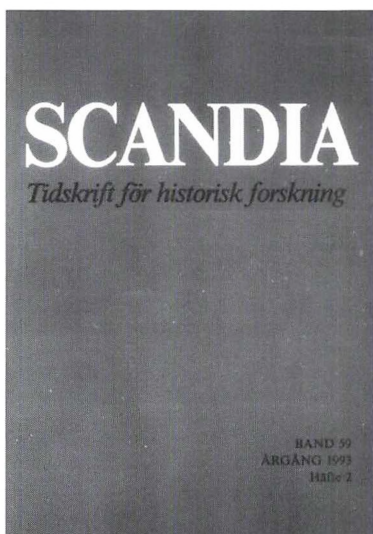
Årsskriftet er et led i opfyldelse af **Politihistorisk Selskabs** formål: "At skabe interesse for politiets historie, f.eks. gennem forskning, indsamling og publicering af materiale og afholdelse af foredrag. Selskabet samarbejder i videst muligt omfang med andre selskaber og foreninger, der har beslægtede formål".

Det tilstræbes at hvert årsskrift indeholder artikler af navnlig yngre forskere udover de mere fortællende artikler.

Årsskriftet udgår til alle selskabets medlemmer p.t. ca. 3.000.

Scandia

Tidskrift för historisk forskning



Redaktionsadresse:

Historiska institutionen
 Box 2074
 S-22002 Lund
 Tlf.: (+46) 46 10 79 64
 Fax: (+46) 46 10 42 07
 Udkommer årligt med 2 numre
 Oplag: 700
 Resuméer: engelske
 Udgivet siden 1928 af
 Stiftelse vid historiska institutionen
 i Lund
 ISSN: 0036-5483

Ekspedition:

Historiska institutionen
 Box 2074
 S-22002 Lund
 Tlf. (+46) 46 10 79 64
 Fax: (+46) 46 10 42 07
 Giro: 53 51 64-8 (Sverige)
 Abonnementspris: 110 kr.
 (studerende 80 kr.)
 Løssalgspris: 60 kr.
 Prøvenummer tilsendes.

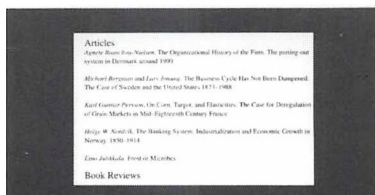
Scandia grundades 1928 av Lauritz Weibull i Lund. Genom decennierna har tidskriften haft ett stort intresse för metod - och teorifrågor. Ofta har tidsskriften haft en sydkandinavisk prägel.

Scandinavian Economic History Review

1
1993

SCANDINAVIAN ECONOMIC HISTORY REVIEW

VOL. XLII, NO. 1,
1993



Redaktionsadresse:

Ingrid Henriksen
 Økonomisk Institut
 Københavns Universitet
 Studiestræde 6
 1455 København K
 Tlf.: 35 32 30 44
 Fax: 35 32 30 00

Udkommer årligt med 3 numre
 Oplag: 600

Resuméer: engelske (som øvrige tekst)
 Udgivet siden 1953 af
 The Scandinavian Society for Economic and
 Social History and Historical Geography
 ISSN: 0358-5522

Ekspedition:

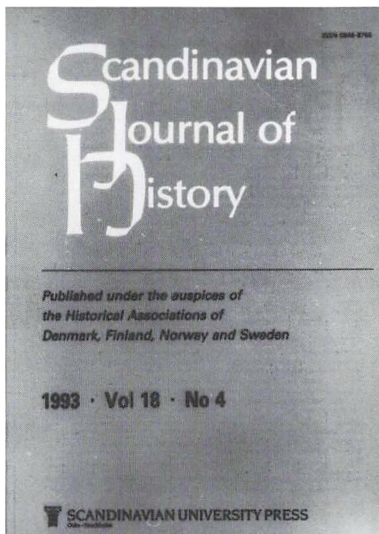
Odense Universitetsforlag
 Campusvej 55
 5230 Odense M
 Tlf.: 66 15 79 99
 Fax: 66 15 81 26
 Giro: 804-2020

Abonnementspris: 350 kr.
 (institutioner 450 kr.)
 Løssalgspris: 100 kr.

Prøvenummer tilsendes ikke.

Scandinavian Economic History Review (engelsksproget) udgives af Scandinavian Society for Economic and Social History and Historical Geography, som er en sammenslutning af videnskabelige selskaber i Danmark, Norge, Sverige og Finland. Tidsskriftet dækker ved anmeldelser og kortere afhandlinger den nyeste forskning vedrørende de nordiske landes økonomiske og sociale historie, men behandler også forhold i andre dele af verden - samt disciplinens metodiske problemer. I den forbindelse bemærkes, at tidsskriftet er åbent over for en relativ bred tilgang til økonomisk og social historie bl.a. omfattende kulturaspektet. Over halvdelen af abonnenterne findes blandt biblioteker, forskningsinstitutioner og videnskabsmænd i Europa og den øvrige del af verden.

Scandinavian Journal of History



Redaktionsadresse:

SJOH, Dept. of History
University of Oslo
P.O.Box 1008 Blindern
N-0315 Oslo
Tlf.: (+47) 22 85 68 74
Fax: (+47) 22 85 48 28

Udkommer årligt med 4 numre
Oplag: 700

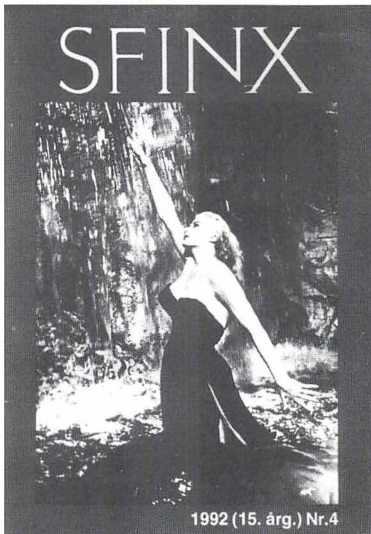
Udgivet siden 1976 af
Scandinavian University Press
ISSN: 0346-8755

Ekspedition:

Scandinavian University Press
Tlf.: (+47) 22 57 54 00
Fax: (+47) 22 57 53 53
Giro: 0803-5155288(Norge)

Abonnementspris: 360 nokr.
(institutioner 725 kr.)
Løssalgspris: 210 nokr.
Prøvenummer tilsendes.

Scandinavian Journal of History presents articles on scandinavian history and review essays surveying themes in recent scandinavian historical research. It concentrates on perspectives of national historical particularities and important long-term and short-term developments. **Scandinavian Journal of History** is published for The Historical Associations of Denmark, Finland, Norway, Sweden, and the scandinavian subcommittees of The International Committee of Historical Sciences. Please contact Scandinavian University Press for subscription, more information, or a free sample copy of **Scandinavian Journal of History**.

SFINX*Tidsskriftet om Middelhavslandene fra oldtid til nutid***Redaktionsadresse:**

Tidsskriftet SFINX
 c/o Institut for Klassisk Arkæologi
 Aarhus Universitet
 8000 Århus C
 Tlf.: 89 42 20 83
 Fax: 86 19 16 99

Udkommer årligt med 4 numre
 Oplag: 11.000

Udgivet siden 1977 af
 Fonden Orbis Terrarum
 ISSN: 0105-7618

Ekspedition:

Tidsskriftet SFINX
 c/o Institut for Klassisk Arkæologi
 Aarhus Universitet
 8000 Århus C
 Tlf. 89 42 22 95
 Fax: 86 19 16 99
 Giro: 410-2770

Abonnementspris: 152 kr.
 Løssalgpris: 35 kr.
 Temanummer 50 kr.
 Prøvenummer tilsendes ikke.

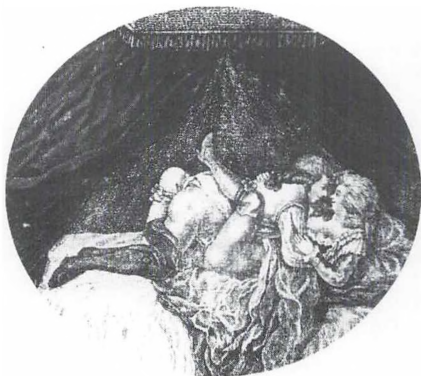
Tidsskriftet **SFINX** ønsker at udbrede kendskabet til Middelhavsområdets kulturelle arv ved at gøre forskningen herom alment tilgængelig. En årgang indeholder 30-35 rigt illustrerede artikler i farver, hvor danske forskere i et let forståeligt sprog fortæller om nye landvindinger inden for deres område. Det kan være alt fra den sensationelle opdagelse af et bronzealderpalads i Jordan til en ny spændende fortolkning af Trevi fontænen i Rom. I tre af årgangens numre formidler tidsskriftet nyheder fra alle videnskabsgrene, perioder og geografiske områder. Det fjerde nummer er et temanummer, på dobbelt sideantal og med emner, der begrænser sig til et bestemt geografisk område.

Siden Saxo*Magasin for dansk historie***SIDEN SAXO**

NR. 2

10 ÅRG

1993

**Redaktionsadresse:**

Rigsarkivet
 Rigsdagsgården 9
 1218 København K
 Tlf.: 33 92 33 10
 Fax: 33 15 32 39

Udkommer årligt med 4 numre
 Oplag: 4.000

Udgivet siden 1983 af
 Statens Arkiver
 ISSN: 0109-6028

Ekspedition:

Rigsarkivet
 Rigsdagsgården 9
 1218 København K
 Tlf. 33 92 33 10
 Fax: 33 15 32 39
 Giro: 640-1368

Abonnementspris: 140 kr.
 Løssalgpris: 50 kr.

Prøvenummer tilsendes.

Siden Saxo formidler ny forskning og viden om dansk historie.

Siden Saxos bidragsydere er såvel faghistorikere som alment interesserede skribenter.

Siden Saxos artikler er generelt skrevet til en bred offentlighed uden en akademisk skrivestil.

SKALK

SKALK

Nr.1

Nyt om gammelt

1994



DYRERIGET

Der var en afbrydelse på holdet ikke er nogen ier person. Han var taget op med ind, herre gæsterne på kvær og væger for at træde i de nationale systemer, fast og fremme. Løst og løst. Bladets indhold for alle erindringer og oplyst er det tydeligt synlige og den gamle danske uafhængighed med overbevisning. Hvis du er oplyst om den gamle, så de mest værdifulde indhold. Indholdet er indholdet til det på den første side. Der er dog dyrene til hjælp. Han kan de værdifulde indhold er indholdet til det på den første side.

Tycho Brahe skulptur
Om Tycho Brahe skulptur
der er indholdet til det på
den første side. Der er dog
dyrene til hjælp. Han kan
de værdifulde indhold er
indholdet til det på den
første side.

VÅBENLAGER

Der er indholdet til det på
den første side. Der er dog
dyrene til hjælp. Han kan
de værdifulde indhold er
indholdet til det på den
første side.

HÅBET OM

DET OVERORDENTLIGE

Der er indholdet til det på
den første side. Der er dog
dyrene til hjælp. Han kan
de værdifulde indhold er
indholdet til det på den
første side.

JAGTFLUGT

Der er indholdet til det på
den første side. Der er dog
dyrene til hjælp. Han kan
de værdifulde indhold er
indholdet til det på den
første side.

SLOTSHERRENS HUS

Der er indholdet til det på
den første side. Der er dog
dyrene til hjælp. Han kan
de værdifulde indhold er
indholdet til det på den
første side.

INDSKUDT AF DE

DØVENSKE

Der er indholdet til det på
den første side. Der er dog
dyrene til hjælp. Han kan
de værdifulde indhold er
indholdet til det på den
første side.

Redaktionsadresse:

Jelshøjvænget 29
8270 Højbjerg
Tlf.: 86 27 37 11
Fax: 86 27 30 46

Udkommer årligt med 6 numre
Oplag: 50.000

Udgivet siden 1957 af
Den selvejende Institution
Wormianum
ISSN: 0560-1894

Ekspedition:

Jelshøjvænget 29
8270 Højbjerg
Tlf. 86 27 37 11
Fax: 86 27 30 46
Giro: 210-4717

Abonnementspris: 140 kr.
Løssalgspris: 23,50 kr.

Prøvenummer tilsendes.

SKALK søger at udbrede kendskabet til kulturhistorien i bred forstand. Under mottoet nyt om gammelt bliver hele tidsrummet fra jægerstenalderen til den nyere tid behandlet. Det gøres med velillustrerede artikler, oftest forfattet af fagfolk - men formuleret i et alment tilgængeligt sprog, så både læg og lærd kan være med.

Slægt & Data

– fra gamle kilder til ny teknik



Slægt & Data

4. ÅRG NR 2 JUNI 1994

Meddelelser for efteråret 1994:

- * Fordragssætte i samarbejde med Folkeuniversitet i København
- * Besøg på Det Kongelige Bibliotek, Matrikelkontoret, Statsarkivet m.m.
- * Medie om EDB, slægtsforskning, kildesamlinger m.m.
- * Seminar om anvendelsen af slægtsforskningsprogram og KIP o.l.

Nyt om slægtsforskningsprogrammer:

- * Programudvalget er kommet godt fra start
- * Hvorfor slægtsforskningsprogram og ikke database / sølvsøknad?

Kildeindsamlingsprojektet – Bliv statistisk:

- * Hvor længe er vi nået?
- * Hvilke indstillinger af forhållinger nær Dansk Data Arkiv nu?
- * Projekter fortsatte steder i landet.

DIS-DANMARK

Redaktionsadresse:

Hanne Marie Rud
Egebjergtoften 122
2750 Ballerup
Tlf.: 44 66 17 04

Udkommer årligt med 4 numre
Oplag: 1.350

Udgivet siden 1987 af
DIS-Danmark – Databehandling i
Slægtsforskning
ISSN: 0903-6172

Ekspedition:

Arne Julin
Hovedgaden 75
4050 Skibby
Giro: 501-2058

Abonnementspris: 80 kr.
incl medlemskab af DIS-Danmark
Løssalgspris: 25 kr.

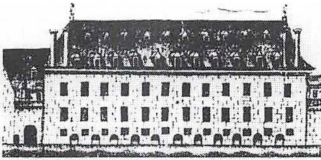
Prøvenummer tilsendes ikke.

Slægt & Data er foreningen DIS-Danmarks medlemsblad. Heri trykkes artikler, debatindlæg, m.v. med hovedvægten lagt på EDB i forbindelse med slægtshistorie, lokalhistorie og historie generelt. Der orienteres også om nye EDB-programmer samt bringes nyt fra arkiverne og andet af generel interesse. DIS-Danmarks hovedformål er at udbrede kendskabet til EDB-redskabets muligheder inden for det personal- og lokalhistoriske område samt informere om hensigtsmæssig anvendelse af redskabet. DIS-Danmarks er medlemsmæssigt meget bredt sammensat med bl.a. både nybegyndere og mere erfarne PC-brugere, historikere og amatører, slægtsforskere og lokalhistorikere. DIS-Danmark startede i 1992 Kildeindtastningsprojektet. Et tværfagligt og tværinstitutionelt samarbejde med henblik på at samle og koordinere afskrifter og indtastninger af kilder. I 1993 udkom Kildeoversigten på tryk, den fås også på diskette, som jævnligt opdateres.

Slægt & Stavn

Slægt & Stavn

3. kvartal 1993:3



Denne er facit til den tidligere præget af Frederik 2. gamle Kgl. Bibliotek, opført 1863-73, og i dag udstykket med Blegårdsvej i Blegårdspladsen lige over for Følkesingsgaden. Udsnit af Hoffmanns dekoration af Københavnsmuseets 1726 - 28. Kgl. Bibliotek. "Kortet er for sig selv - og aldrig blev 1".

Er Tilmeldingen til Slægtsforsker-Bogen ændret?

Redaktionsadresse:

Lone Wredstrøm
St. Kongensgade 89, 2. sal
1264 København K
Tlf.: 33 32 79 13

Udkommer årligt med 4 numre
Oplag: 575

Udgivet siden 1981 af
Slægtshistorisk Forening for
Storkøbenhavn
ISSN: 0107-539x

Ekspedition:

Lone Wredstrøm
St. Kongensgade 89, 2. sal
1264 København K
Tlf. 33 32 79 13
Giro: 220-8628

Abonnementspris: 40 kr.
Løssalgspris: 10 kr.

Prøvenummer tilsendes.

Slægt & Stavn bringer personalthistorisk relaterede artikler dækkende hele landet set fra amatørforskerens synsvinkel.

Desuden bringes programmer over foreningens aktiviteter: 8 årlige foredragsaftener samt øvrige arrangementer som udflugt, besøg og kurser, tillige med orienterende meddelelser samt arkivmeddelelser.

Løbende bringes også en udførlig litteraturliste - Genealogica - med titler udkomne indenfor det forløbne år vedr. arkivforhold, genealogi og almen kulturhistorie.

Slægten

Forum for slægtshistorie

SLÆGTEN
FORUM FOR SLÆGTSHISTORIE



Nr. 4. - Juli 1993

Indhold:		
Redaktion, ekspedition, priser og aktiviteter		1-2
SSF's årsmøde 1993, nyt fra DHF		3-6
SSF's kontaktnet, tilhørende foreninger mv.		9-10
Programmer		11-30
F.02 Grindsted	s. 11	
F.04 Hjørring	s. 11-12	
F.07 Odense	s. 13	
F.08 Randers	s. 14	
F.10 Trekantsområdet	s. 14-15	
F.11 Vestsjælland	s. 15	
F.12 Viborg	s. 16-17	
F.13 Århus	s. 17-18	
F.15 Aalborgregionen	s. 18-20 og 25	
F.16 Høstebro	s. 25	
F.19 Bøtting-Nr. Hørov Hind	s. 26	
F.20 Haderslev	s. 26-27	
F.22 Korsør	s. 27-28	
F.24 Roskilde	s. 28	
F.25 Sydhjælland	s. 29	
F.27 Østsjælland	s. 30	
F.29 Silkeborg	s. 30	
Øvrige progr. (Høring, Kolding og Storøbenhavn)		31
Slægtsforskertræ i Haderslev 1994		31
Brug Erhvervsakademiet, af Tove Glad Rasmussen		32-34
Skånskekvaller - hvor finder vi vores forfædre?, af B. Øskov		34-36
Slægtsforskeren - bibliotek - EDH!, af Else Berthelsen		37-39
Afleverer klipper, ny oversigt af DSD-Danmark		39-40
Følelsetellingen 1801 - København		40-41
Slægtsforskning på Færøerne, af Birgit Øskov		41
Nyt fra landskriverne, - Viborg og København		42-44
Wartz - Høstotemper - Grindsted lække bog - Brothers Keeper		44

SLÆGTEN (ISSN 0905-7064) udgives af Sæmmenslutningen af Slægtshistoriske Foreninger (SSF), p. 1. januar og 1. juli - Redaktion og ekspedition, Anton Blaabjerg og Birgit Øskov - Stof fra bladet må brytes med tilladelse, hele artikler eller større dele dertil dog kun efter tilladelse

Redaktionsadresse:

Anton Blaabjerg
Fredensgade 38
8800 Viborg
Tlf.: 86 61 04 36

Udkommer årligt med 2 numre
Oplag: 1.800

Udgivet siden 1990 af
Sæmmenslutningen af Slægts-
historiske Foreninger (SSF)
ISSN: 0905-7064

Ekspedition:

Birgit Øskov
Vesterbrogade 6, 3th.
9400 Nørresundby
Tlf.: 98 17 63 76
Giro: 094-5587

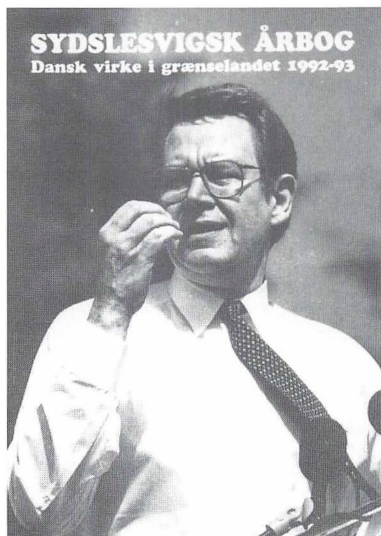
Abonnementspris: 50 kr.
Løssalgpris: 25 kr.

Prøvenummer tilsendes.

Slægten - Forum for slægtshistorie er Sæmmenslutningen af Slægtshistoriske Foreninger (SSF)'s forbindelsesled, både til medlemsforeningerne (p.t. 28 regionale og 1 landsdækkende) og disses medlemmer, de enkelte slægtsforskere. - Foruden programmer fra de fleste af foreningerne bringer bladet meddelelser fra SSF, referater fra årsmøder, litteraturlister fra de årlige weekendkurser samt nyttige artikler, råd og vejledninger vedrørende slægtsforskning. Som tillæg - uden for abonnementet - er følgende udgivet: introduktionshæftet Slægtsforskning - din danmarkshistorie (12 sider), litteraturlisten Slægtsforskere: Lad og hige og søge i bøgerne! (28 sider), Sognefoged, lægdsmand og dannebrogsmænd (20 sider), temahæftet om skifter Slægtsforskere: Lad os vedgå arv og gæld! (28 sider) og den administrative nøgle Slægtsforskerens: I hvilket herred ligger sognet? (32 sider).

Sydslesvigsk Årbog

Dansk virke i grænselandet



Redaktionsadresse:

Sydslesvigsk Pressetjeneste
 Bernd Engelbrecht og
 Jette Hanisch
 Postboks 369
 6330 Padborg
 Tlf.: (+49) 461 14408-20
 Fax: (+49) 461 14408-31

Udkommer årligt med 1 nummer
 Oplag: 4.000

Udgivet siden 1961 af
 Sydslesvigsk Forening
 ISBN: 923-088

Ekspedition:

Dansk Generalsekretariat/
 Sydslesvigsk Pressetjeneste
 Postboks 369
 6330 Padborg
 Tlf. (+49) 461 14408-0
 Fax: (+49) 461 14408-30
 Giro: 670-8900

Abonnementspris: gratis
 Løssalgpris: gratis

Prøvenummer tilsendes.

Sydslesvigsk Årbog udkommer sidst i november og rummer beretninger fra de danske organisationer og institutioner i Sydslesvig samt fotos fra mindretals-relevante begivenheder.

Personligheder fra begge sider af grænsen bidrager med tema-artikler.

En dagbog om livet i og udenfor Sydslesvig har fast plads i bogen, der afrundes med en omfattende service-del med navne og adresser på alt, hvad der har relation til det danske mindretal.

Forsiden 1992/93 viser statsministeren på årsmødetalerstolen i Flensborg i sommeren 93.

Søllerødbogen

Søllerød bogen 1993

Historisk-topografisk Selskab for Søllerød Kommune

Redaktionsadresse:

Søllerød Museum
Søllerødvej 25
2840 Holte
Tlf.: 42 80 20 46
Fax: 42 80 53 60

Udkommer årligt med 1 nummer
Oplag: 1.500

Udgivet siden 1942 af
Historisk-topografisk Selskab for
Søllerød Kommune
ISSN: 0085-6339

Ekspedition:

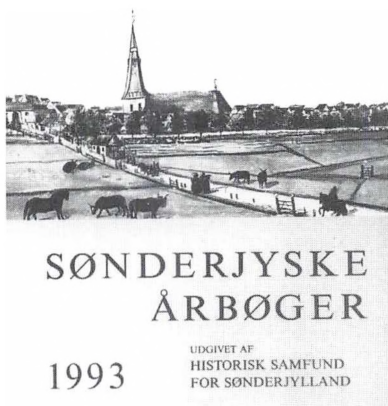
Byhistorisk Arkiv
Gl. Holtegård
Attemosevej 170
Tlf.: 42 80 01 69
Fax: 42 80 15 60
Giro: 642-2772

Abonnementspris: 145 kr.
Løssalgpris: 195 kr.

Prøvenummer tilsendes ikke.

Søllerødbogen rummer hvert år 5-8 artikler samt beretninger for museumsafdelingerne og det historisk-topografiske selskab. Artiklerne spænder vidt både i tid, emner og forfattere. Fra erindringer, skrevet af pensionister til fagmandens veldokumenterede afhandling. Fra en jægerstenalder-udgravning til livet for en tilflytter i 1960'erne. 1700-tals retssager og menigmands historie i mellemkrigstiden. Alle artiklerne med tilknytning til og udgangspunkt i Søllerød Kommune, men ofte kommer man viden om. Artiklerne er rigt illustrerede og Poul Kristensen i Herning sørger for fremragende typografi. Fra 1994 ændres formatet fra det næsten kvadratiske til et højere format (23 1/2 x 16 1/2 cm).

Sønderjyske Årbøger



Redaktionsadresse:

Lars N. Henningsen
 Arkivet ved Dansk Centralbibliotek
 for Sydslesvig
 Postboks 528
 6330 Padborg
 Tlf.: (+49) 461 86970
 Fax: (+49) 461 86 9759

Udkommer årligt med 1 nummer
 Oplag: 2.700

Udgivet siden 1889 af
 Historisk Samfund for Sønderjylland
 ISSN: 0106-4452

Ekspedition:

Historisk Samfund for Sønderjylland
 Haderslevvej 45
 6200 Aabenraa
 Tlf.: 74 62 46 83
 Giro: 504-2682

Abonnementspris: 115 kr.
 Løssalgspris: 150 kr.

Prøvenummer tilsendes ikke.

Sønderjyske Årbøger udgiver artikler og erindringer vedr. Sønderjyllands (Nord- og Sydslesvigs) historie i bred forstand, dvs. politisk, national, social og økonomisk historie, kunst- og kulturhistorie samt lokalhistorie. En høj grad af billedillustrering tilstræbes. Faghistorikere tegner sig for en væsentlig del af indholdet, og der lægges vægt på nye videnskabelige resultater i en let tilgængelig form. Godt historisk læsestof tilgodeses gennem hyppig udgivelse af erindringer og kilder.

Sønderjyske Årbøger anmelder væsentlig litteratur vedr. Sønderjyllands historie.

Sønderjyske Årbøger bringer årlige beretninger fra de statsanerkendte museer og fra forskningsinstitutionerne samt fra alle lokalhistoriske arkiver og samlinger i landsdelen.

Uddannelseshistorie

Uddannelseshistorie 1993



27. årbog fra Selskabet for Dansk Skolehistorie

Redaktionsadresse:

Vagn Skovgaard-Petersen
Danmarks Lærerhøjskole
Emdrupvej 101
2400 København NV
Tlf.: 39 69 66 33 lokal 2492
eller Harry Haue
Bernstorffsvej 33
5000 Odense C
Tlf.: 65 91 38 75

Udkommer årligt med 1 nummer
Oplag: 900

Udgivet siden 1967 af
Selskabet for Dansk Skolehistorie
ISSN: 0107-1661

Ekspedition:

Odense Universitetsforlag
Campusvej 55
5230 Odense M
Tlf.: 66 15 79 99

Abonnement:
Robert Hellner
Tranegårdsvej 61
2900 Hellerup
Tlf.: 31 62 16 38

Abonnementspris: 150 kr.
(studerende og pensionister 100 kr.)
Løssalgspris: 275 kr.

Prøvenummer tilsendes ikke.

Uddannelseshistorie indeholder samtaler, artikler og forskningsoversigter med ny viden om skoler og uddannelser i historisk sammenhæng. Endvidere en oversigt over de vigtigste beslutninger og begivenheder i årets løb, en årsbibliografi over uddannelseshistorisk litteratur, en fyldig anmelderrubrik samt oplysning om lokale initiativer i skoler, museer og arkiver.

Uddannelseshistorie orienterer om skole- og læreruddannelsers historiske betydning - i samspil med folkelige bevægelser og sociale vilkår og med pædagogiske strømninger i ind- og udland.

Uddannelseshistorie skrives af historikere, skolefolk fra alle skoleformer, etnologer, politologer m.fl.

Vandkunsten

Konflikt, politik og historie



Redaktionsadresse:

Søren Møller Christensen
 Amagerbrogade 28, 5. sal
 2300 København S
 Tlf.: 31 54 14 74 / 42 86 44 22
 Fax: 33 32 65 54 / 45 76 59 59

Udkommer årligt med 4 numre
 Oplag: 1.000

Resuméer: engelske

Udgivet siden 1989 af
 Forlaget Eirene for Center for Freds-
 og Konfliktforskning
 ISSN: 0905-2844

Ekspedition:

Gyldendal
 Tlf.: 33 11 07 75
 Fax: 31 54 36 38
 Giro: 129-2404

Abonnementspris: 290 kr.
 Løssalgspris: 110-180 kr.
 Prøvenummer tilsendes ikke.

Vandkunsten er et tidsskrift om den nyeste historie, med hovedvægten på konflikter og international politik.

Vandkunsten udkommer som temahæfter på mellem 140 og 400 sider. Omtrent halvdelen af bidragene til tidsskriftet skrives i udlandet og bringes i oversættelse. **Vandkunsten** læses i hele Skandinavien.

Blands temaerne: arkivpolitik, økohistorie, fred- og konflikt i Mellemøsten, intervention, Danmark og NATO under Den kolde Krig.

Vendsyssel Årbog

Vendsyssel Årbog 1993


Redaktionsadresse:

Hans Nielsen
Søndervej 15
9990 Skagen
Tlf.: 98 44 43 58 / 98 44 28 22
Fax: 98 44 53 62

Udkommer årligt med 1 nummer
Oplag: 3.700

Udgivet siden 1915 af
Historisk Samfund for Vendsyssel
ISSN: 0085-7645

Ekspedition:

Helge Nielsen
Bundgårdsvej 10
9493 Saltum
Tlf.: 98 88 12 42
Giro: 403-5593

Abonnementspris: 50 kr.
Løssalgspris: 87,50 kr.

Prøvenummer tilsendes ikke.

Vendsyssel Årbog bringer artikler af kultur-, lokal- og personalhistorisk indhold med tilknytning til det tidligere Hjørring Amt.

Hver årgang er rigt illustreret og forsynet med personregister.

Endvidere findes et fællesregister over indholdet af årbøgerne 1915-1984.

Siden 1917 har **Vendsyssel Årbog** i hvert nummer bragt en fortegnelse over Vendsyssel-litteratur. Bagest i årbogen finder man afsnittet "Fra museernes og arkivernes arbejdsmark", der beretter om aktiviteterne i den vendsysselske museums- og arkivverden.

Zise*Told- og Skattemhistorisk Tidsskrift***zise****Toldhistorisk Tidsskrift**

Nr 1

1987

10 ark

**Redaktionsadresse:**

Told- og Skattemhistorisk Selskab
 Amaliegade 44
 1256 København K
 Tlf.: 33 15 73 00

Udkommer årligt med 3 numre
 Oplag: 3.000

Udgivet siden 1978 af
 Toldhistorisk Selskab
 fra 1991 Told- og Skattemhistorisk
 Selskab
 ISSN: 00105-8355

Ekspedition:

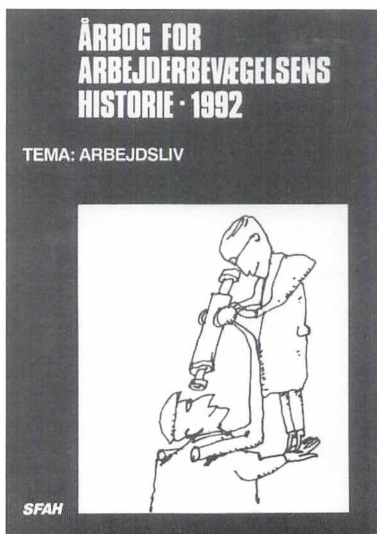
Told- og Skattemhistorisk Selskab
 Amaliegade 44
 1256 København K
 Tlf.: 33 15 73 00
 Giro: 432-1375

Abonnementspris: 60 kr.
 Løssalgspris: 30 kr.

Prøvenummer tilsendes ikke.

Zise's uhøjtidelige præg giver redaktionen mulighed for stor bredde og et meget varieret indhold. Knastørre historiske redegørelser veksler med erindringsartikler, som af og til kan være temmelig muntre. Siden 1991 har emneområdet været udstrakt til også at omfatte dansk skattemhistorie, som redaktionen nu ihærdigt er i færd med at opdyrke.

Årbog for arbejderbevægelsens historie



Redaktionsadresse:

Nørrebrogade 66D
2200 København N
Tlf.: 35 36 15 22
Fax: 35 36 32 22

Udkommer årligt med 1 nummer
Oplag: 900

Resuméer: engelske

Udgivet siden 1971 af
Selskab til forskning i arbejder-
bevægelsens historie
ISSN: 0106-5912

Ekspedition:

Nørrebrogade 66D
2200 København N
Tlf.: 35 36 15 22
Fax: 35 36 32 22
Giro: 618-0450

Abonnementspris: 275 kr.
Løssalgpris: 150 kr. for medlemmer,
200 kr. for ikke-medlemmer

Prøvenummer tilsendes ikke.

SFAH udgiver **Årbog for arbejderbevægelsens historie** og **Arbejderhistorie** (Meddelelser om forskning i arbejderbevægelsens historie, der udkommer 2 gange årl.).

Årbogen præsenterer hvert år et tema, samt artikler udenfor tema.

Temaet var i 1990: Fagbevægelsen efter 1945; 1991: Arbejderbevægelsen og Europa; 1992: Arbejdsliv; 1993: Køn og klasse; og i 1994 bliver temaet: Arbejderbevægelsen under besættelsen.

Temaet belyses tværfagligt med artikler hentet fra: historie, etnologi, samfundsvidenskaberne, litteraturvidenskab m.fl.fag, samt med artikler fra de nordiske lande og den internationale arbejderforskning.

I 1995 afløses Årbogen og Arbejderhistorie af et nyt kvartalstidsskrift med artikler, anmeldelser, debat og forskningsoversigter.

Århus Stifts Årbøger

Århus
Stifts
Årbøger
1993



Redaktionsadresse:

Erhvervsarkivet
Vester Allé 12
8000 Århus C
Tlf.: 86 12 85 33
Fax: 86 12 85 60

Udkommer årligt med 1 nummer
Oplag: 600

Udgivet siden 1908 af
Historisk Samfund for Århus Stift
ISSN: 0108-7940

Ekspedition:

Erhvervsarkivet
Vester Allé 12
8000 Århus C
Tlf.: 86 12 85 33
Fax: 86 12 85 60
Giro: 807-7657

Abonnementspris: 120 kr.
Løssalgpris: 150 kr.

Prøvenummer tilsendes.

Århus Stifts Årbøger udgiver lokalhistoriske artikler fra Øst- og Midtjylland. Artiklerne dækker områdets regions- og lokalhistorie i bred forstand fra oldtiden til i dag. Emnevalget spænder fra familie- og egnehistorie over studier af den politiske eller erhvervsmæssige udvikling til skildringer af skiftende sociale vilkår og menneskers hverdagsliv (herunder erindringer). Årbogen orienterer også om aktuelle lokalhistoriske aktiviteter. Forfatterkredsen tæller både faghistorikere og andre skribenter, der interesserer sig for områdets lokalhistorie.

INDEX

SAGREGISTER

A

adresselister 63
 ammer 39
 amtsbeskrivelser 29
 anmeldelser 12, 13, 20, 23, 24, 25,
 31, 33, 35, 36, 37, 40, 49, 51,
 52, 55, 65, 66, 70
 antikken 19
 arbejderbevægelsen 70
 arbejdere 26
 arbejdsliv 70
 arkitekturhistorie 16
 arkivalier 13
 arkivforskning 13
 arkivforvaltning 13
 arkivnyt 13, 60, 61, 66, 68
 arkivpolitik 67
 arkivpublikationer 52
 arkivteori 13
 arkæologi 16, 28, 34, 43, 50

B

bebyggelse 15
 bebyggelseshistorie 16
 besættelsestiden 70
 bibliografi 12, 18 23, 25, 29, 32,
 40, 50, 51, 52, 61, 62, 66, 68
 bibliotekshistorie 27
 billeder 14, 22, 26, 27, 45
 boghistorie 27
 bognotitser 23
 bogudgivelser 52
 bolighistorie 16
 bomærker 33
 borge 34
 breve 14
 byens rum 19
 bygningsarkæologi 16
 bygningskonstruktioner 16
 byhistorie 36, 38, 42
 byplanhistorie 17
 byplanlovgivning 17
 bøger 45
 bønder 26

C

cirkusartister 39

D

dagbøger 14, 27, 29
 danske mindretal 63

danskerne 22
 databehandling 52
 datamaterialer 18
 debat 13, 19, 24, 31, 37, 60, 70
 disputatser 41
 disputatsoppositioner 35
 dørrprofiler 16

E

edb-anvendelse 18
 edb-metoder 18
 edb-programmer 60
 edb-teknik 18
 efterlysninger 39
 efterslægtstavler 52
 egnhistorie 25, 26, 29, 32, 38, 42,
 43, 46, 64, 68, 71
 ekskursioner 21, 61
 erhvervshistorie 20
 erindringer 14, 15, 30, 42, 65, 69,
 71
 essays-artikler 35
 etnologi 23, 47, 49, 70
 etnologiske undersøgelser 47
 europæisk kultur 27

F

fagbevægelsen 70
 familiehistorie 71
 finanshistorie 20
 fiskere 26
 folkekirken 41
 folkekultur 14
 folkelig kulturhistorie 13
 folkelige bevægelser 66
 folkemindevidenskab 23
 folkløstik 49
 foredrag 21, 34, 53, 61
 foreningsprogrammer 62
 formidlingstiltag 47
 forskerkontakt 39
 forskningsinstitutioner 65
 forskningsoversigter 24, 27, 37,
 39, 51, 66, 70
 forskningsprojekter 47
 fotografier 14, 27
 freds- og konfliktforskning 67
 fremmede 19

G

genealogi 61

Genealogica 61
 godsdrift 15
 guldsmede 39

H

handel 20
 handelshistorie 30
 handicaphistorie 31
 hekse 26, 39
 helse 49
 heraldik 33
 herregårde 26
 historiefortælling 19
 historieteori 54
 historievidenskab 19
 historisk metode 54, 55
 humor 49
 hverdagsliv 71
 håndskrifter 27, 45
 håndværksfolk 26

I

illustrationsmateriale 44
 index 30, 50, 68
 indianere 19
 industri 20
 industrialismens historie 21
 industrialanlæg 21
 industriel arkæologi 50
 industrimiljøer 21
 international historie 37
 international politik 67
 international arbejderforskning 70
 intervention 67
 interviews 31, 66

J

jubilæumsskrifter 20
 jægerstenalder 59, 64

K

kataloger 16, 18
 kildeindtastningsprojekt 60
 kildeoversigt 60
 kilder 65
 kildetekster 41
 kirkearkæologi 34
 kirkehistorie 41
 kirkekunst 41
 kirkelige retninger 41
 kirkeliv 41
 kirkelovgivning 41
 kirker 26

klostre 26
 Kolde Krig 67
 kommunehistorie 44, 64
 konflikter 67
 kort 45
 krop 19
 kulturbegreb 49
 kulturforskning 49
 kulturgeografi 49
 kulturhistorie 14, 23, 24, 27, 28,
 34, 38, 40, 43, 45, 47, 59, 61,
 65, 68
 kunsthistorie 28, 34, 47, 65
 kurser 61
 kvantitative tilgange 18
 kærlighed 19
 køn 19

L

landbrug 20
 landbrugshistorie 15, 70
 litteraturhistorie 27, 28
 litteraturoversigt 12, 18, 23, 25,
 29, 32, 40, 50, 51, 52, 61, 62,
 66, 68
 lokalhistorie 24, 29, 32, 38, 39,
 40, 44, 46, 60, 64, 65, 68, 71
 lokalhistoriske arkiver 65
 lærdoms historie 27
 læreruddannelser 66

M

maritim historie 30
 maritime genstande 30
 maskiner 21
 materialeindsamling 53
 medlemstilbud 41
 mellemkrigstiden 64
 middelalder 33
 mindretal 63
 monografi 44
 museumsnyt 28, 43, 47, 48, 64,
 65, 66, 68
 museumsforskning 48
 museumsudstillinger 12
 musikhistorie 28

N

national historie 65
 nationalstater 19
 natmandsfolk 26
 NATO 67
 navigationshistorie 30

noder 27
 nordisk historie 35
 nordiske lande 70
 norrøn bosætning 50
 nyere dansk historie 35

O

oldtid 12, 27, 57
 omverdensorientering 15
 opmålinger 16
 oppositionsindlæg 35, 41
 oversigtsartikler 51
 oversøisk kultur 27

P

pensionister 64
 personalhistorie 32, 39, 52, 60, 61, 68
 ph.d.-afhandlinger 12
 politihistorie 53
 politik 67
 politisk historie 65
 populærmusik 19
 prisopgaver 32
 protestbevægelser 15
 pædagogik 66

R

rabattilbud 41
 rejsebeskrivelser 14
 rejser 19
 religiøsitet 49
 renæssance 34
 retsforhold 15
 retssager 64

S

sagførere 39
 samfundsvidenskab 70
 samtaler 66
 segl 33
 servicefag 20
 seksualitet 19
 skandinavisk historie 56
 skattehistorie 69
 skibsbygningshistorie 30
 skolehistorie 66
 skoler 26, 66
 skove 15, 26

skuespillere 39
 slægtshistorie 39, 52, 60, 62
 social historie 55, 65
 socialantropologi 49
 sociologi 49
 sognehistorie 39
 stamtavler 52
 stenalderfund 50
 studenterspecialer 12
 Sydslesvig-dagbog 63
 symbolik 33
 symposier 34
 søfartshistorie 30

T

teglstensmærker 16
 tegninger 16, 27
 tema-artikler 63, 70
 temabind 44
 temanummer 57
 tilflyttere 64
 toldhistorie 69
 Trevi-fontænen 57
 tværfaglighed 19, 24, 31, 60, 70
 tømmernummereringsformer 16

U

uddannelseshistorie 66
 udenlandsk lokalhistorie 40
 udenlandsk historie 12
 udflugter 21, 61
 udgravninger 47
 udstillinger 12, 47
 undervisere 40

V

veje 26
 verdenshistorie 51
 videnskabshistorie 27
 vinduesprofiler 16
 våbenskjolde 33

Ø

økohistorie 67
 økologi 15
 økonomisk historie 55, 65

Å

årsmøder 62

TOPOGRAFISK REGISTER:

- | | |
|----------------------------|---------------------|
| Amagertorv 27 | Midtjylland 71 |
| Farum 46 | Nordslesvig 65 |
| Finland 50, 55 | Norge 50, 55 |
| Fladså kommune 43 | Næstved 43 |
| Flensborg 63 | |
| Fyn 28 | Odense 28 |
| fynske øgruppe 29 | Odense amt 29 |
| Færøerne 50 | |
| | Ribe amt 47 |
| Hardsyssel 32 | Ringkøbing amt 32 |
| Himmerland 25 | Rom 57 |
| Hjørring amt 68 | Roskilde 38 |
| Holmegård kommune 43 | |
| | Samarkand 27 |
| Island 50 | Suså kommune 43 |
| | Svendborg amt 29 |
| Jordan 57 | Sverige 50, 55 |
| | Sydslesvig 63, 65 |
| Kjær herred 25 | Søllerød kommune 64 |
| Kolding 42 | Sønderjylland 65 |
| København 36 | |
| | Vendsyssel 68 |
| Lyngby- Taarbæk kommune 44 | Vestjylland 32 |
| | Viborg amt 26 |
| Mellemøsten 67 | |
| Middelhavsområdet 57 | Østjylland 71 |

PERSONREGISTER:

- Andersen, H.C. (digter) 28
Kjersgaard, Erik (historiker) 22
Kristensen, Poul (bogtrykker) 64
Lorck, Melchior (maler) 27
Madsen, Jacob (biskop) 29
Mikkelsen, Hans (biskop) 29
Monroe, Marilyn (filmstjerne) 29
Nielsen, Carl (komponist) 28
Weibull, Lauritz (historiker) 54

BIBLIOGRAFI:

1066 (studenterspecialer)
DDA-Nytt (katalogopdatering)
Folk og Kultur (selektiv bibliografi "Dansk folkekultur")
Fra Himmerland og Kjær Herred (lokallitteratur)
Fynske Årbøger (lokallitteratur)
Hardsyssels Årbog (lokallitteratur)
Journalen (lokalhistorisk litteratur)
Nordic Archaeological Abstracts (arkæologisk litteratur)
Nyt fra Historien (værker vedr. ikke-nordisk historie)
Personalhistorisk Tidsskrift (Statens Arkivers publikationer)
Slægt & Stavn (selektiv bibliografi "Genealogica")
Slægten (kursusrelateret litteraturoversigt)
Uddannelseshistorie (uddannelseshistorisk litteratur)
Vendsyssel Årbog (lokallitteratur)

ANMELDELSER:

1066

Arkiv

Erhvervshistorisk Årbog

Folk og Kultur

Fortid og Nutid

Fra Himmerland og Kjær Herred

Handicap & Samfund

Heraldisk Tidsskrift

Historie

Historiske Meddelelser om København

Historisk Tidsskrift

Journalen

Nord Nytt

Nyt fra Historien

Personalhistorisk Tidsskrift

Scandinavian Economic History Review

Sønderjyske Årbøger

Uddannelseshistorie

Årbog for arbejderbevægelsens historie

FORSKNINGSOVERSIGTER:

Fortid og Nutid

Fund og Forskning

Historisk Tidsskrift

Hvem forsker hvad

Nyt fra Historien

Uddannelseshistorie

Årbog for arbejderbevægelsens historie

TEMAHÆFTER:

Bol og By:

kommende temahæfter:

- 20-århundredes protestbevægelser på landet
- retsforhold i 16-1700-tallet
- økologi og godsdrift

Byplanhistoriske noter:

hvert nummer er et temahæfte, der behandler byplanopgaver fortrinsvis fra 1930'erne og senere.

Den jyske Historiker:

hvert nummer er et temahæfte, f.eks.

- antikken
- byens rum
- de fremmede
- det historiske jubilæum
- Europas nationalstater
- indianerne
- kroppen
- kærligheden
- kønnet
- seksualiteten
- populærmusikken
- rejsen

hikuin:

ofte temahæfter, f.eks.

- borge
- kirkearkæologi
- renæssance

Historisk Årbog fra Roskilde Amt:

undertiden temahæfter f.eks.

- Roskilde Amt under besættelsen 1940-45
- De unge jøder i Roskilde Amt 1933-43

Lyngby-Bogen:

undertiden temahæfte eller monografi.

Nord-Nytt:

hvert nummer er et temahæfte, f.eks.

- helse
- humor
- religiøsitet

Slægten:

supplerende temahæfter:

- I hvilket herred ligger sognet?
- Lad os hige og søge i bøgerne!
- Lad os vedgå arv og gæld!
- Slægtsforskning - din danmarkshistorie

- Sognefoged, lægdsmand og dannebrogsmænd

Vandkunsten:

hvert nummer er et temahæfte, f.eks.

- arkivpolitik
- Danmark og NATO under Den kolde Krig
- fred- og konflikt i Mellemøsten
- intervention
- økohistorie

Årbog for arbejderbevægelsens historie:

hvert nummer præsenterer et tema, f.eks.

- arbejderbevægelsen og Europa
- arbejderbevægelsen under besættelsen
- arbejdsliv
- fagbevægelsen efter 1945
- køn og klasse

UDGIVERE:

Byplanhistorisk Udvalg: - Byplanhistoriske noter

Center for Freds- og Konfliktforskning: - Vandkunsten

Dansk Data Arkiv: - DDA-Nyt

Dansk Folkekultur: - Ask

Dansk Historisk Fællesråd: - Fortid og Nutid

Dansk Lokalhistorisk Forening: - Journalen

Dansk psykologisk Forlag: - Handicap & Samfund

Den danske historiske Forening: - Historisk Tidsskrift

Den jyske Historiker: - Den jyske Historiker

Det kongelige Bibliotek:

- Fund og Forskning

- Magasin fra Det kongelige Bibliotek

DIS-Danmark:

- Hvem forsker hvad

- Slægt & Data

Erhvervsarkivet: - Erhvervshistorisk Årbog

Farums Arkiver og Museer: - Majtræet

Fonden Orbis Terrarum: - SFINX

Forlaget Eirene: - Vandkunsten

Forlaget Hikuin: - hikuin

Forlaget Palle Fogtdal A/S: - Fogtdals Illustreret Tidende

Foreningen Danmarks Folkeminder: - Folk og Kultur

Heraldisk Selskab: - Heraldisk Tidsskrift

Historisk Samfund for Fyns Stift: - Fynske Årbøger

Historisk Samfund for Himmerland og Kjær Herred:

- Fra Himmerland og Kjær Herred

Historisk Samfund for Ringkøbing Amt: - Hardsyssel Årbog

Historisk Samfund for Roskilde Amt: - Historisk Årbog for Roskilde Amt

Historisk Samfund for Sønderjylland: - Sønderjyske Årbøger

Historisk Samfund for Vendsyssel: - Vendsyssel Årbøger

Historisk Samfund for Viborg Amt: - Fra Viborg Amt

Historisk Samfund for Århus Stift: - Århus Stifts Årbøger

Historisk Selskab for Handicap & Samfund: - Handicap & Samfund

Historisk-topografisk Selskab for Lyngby-Taarbæk Kommune:

- Lyngby-Bogen

Historisk-topografisk Selskab for Søllerød Kommune: - Søllerødbogen

Jysk Selskab for Historie: - Historie - Nyt fra Historien

Kolding kommunes kulturudvalg: - Koldingbogen

Københavns Kommune: - Historiske Meddelelser om København

Landbohistorisk Selskab: - Bol og By

Nationalmuseet: - Nationalmuseets Arbejdsmark

NEFA-Norden: - Nord Nytt

Nordiske arkæologer: - Nordic Archaeological Abstracts

Næstved Museum: - Liv og Levn

Odense Bys Museer: - Fynske Minder

Politihistorisk Selskab: - Politihistorisk Selskab. Årsskrift

Redaktionen af Bygningsarkæologiske Studier:

- Bygningsarkæologiske Studier

Redaktionen af 1066: - 1066

Ribe Amts Museumsråd: - Mark og Montre

Samfundet for dansk genealogi og Personalhistorie:

- Hvem forsker hvad

- Personalhistorisk Tidsskrift

Sammenslutningen af Slægtshistoriske Foreninger:

- Hvem forsker hvad

- Slægten

Scandinavian University Press: - Scandinavian Journal of History

Selskabet for Danmarks Kirkehistorie: - Kirkehistoriske Samlinger

Selskabet for Dansk Skolehistorie: - Uddannelseshistorie

Selskabet Handels- og Søfartsmuseets Venner:

- Handels- og Søfartsmuseet på Kronborg. Årbog

Selskabet til bevaring af industrimiljøer: - Fabrik og Bolig

Selskabet til forskning i arbejderbevægelsens historie:

- Årbog for arbejderbevægelsens historie

Slægtshistorisk Forening for Storkøbenhavn: - Slægt & Stavn

Societas Heraldica Scandinavica: - Heraldisk Tidsskrift

Statens Arkiver:

- Arkiv

- DDA-Nyt

- Erhvervshistorisk Årbog

- Siden Saxo

Stiftelse vid historiska institutionen i Lund: - Scandia

Sydslesvigsk Forening: - Sydslesvigsk Årbog

The Scandinavian Society for Economic and Social History and Historical
Geography: - Scandinavian Economic History Review

Told- og Skattehistorisk Selskab: - Zise

Wormianum: - SKALK

